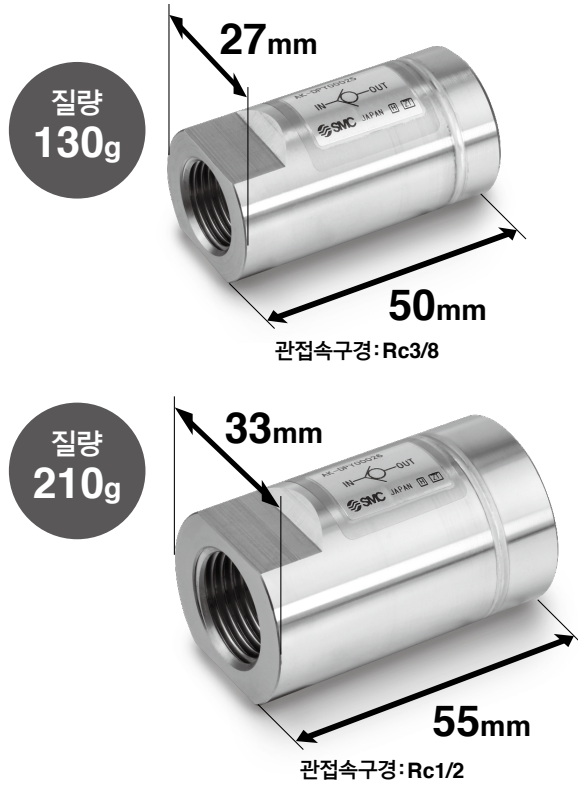


고압 쿨런트 체크 밸브

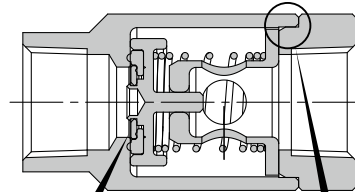
RoHS

최고 사용 압력: 15MPa

■ 소형·경량

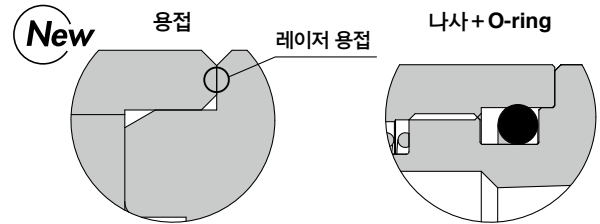


■ 메인 밸브 주위에 이물질이 체류되기 어려운 구조



높은 Seal 신뢰성
밸브 누설량: 1mL 이하

레이저 용접 결합이므로 느슨해짐 없음



용도 예

고압 쿨런트 체크 밸브 액 누수 방지

주축 드릴에 공급

워크

관련기기

*상세 내용은 WEB 카탈로그를 참조해 주십시오.

저압 라인 저압 확인용

쿨런트용 밸브 SGC or 압력 스위치 ISE7□G 플로 스위치 LFE

중·고압 라인 고압 확인용

쿨런트용 밸브 SGH 압력스위치 ISE7□G

쿨런트 블로 라인

고압 쿨런트 체크 밸브 쿨런트액 역류 방지

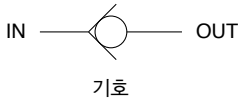
에어 블로 라인

AK-DPY00025/26



'21-K775

AK-DPY00025/26



형식

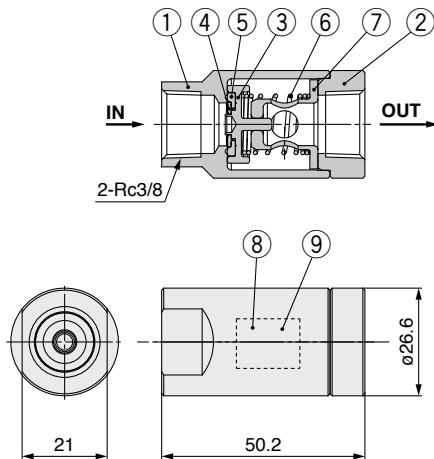
형식	관접속구경	
	Rc3/8	Rc1/2
AK-DPY00025	●	—
AK-DPY00026	—	●

사양

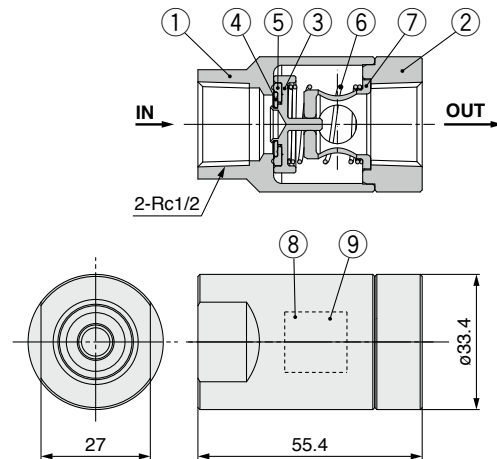
사용 유체	클린트액 (사용 재질을 부식시키지 않는 액체)
보증 내압력	22.5 MPa
최고 사용 압력	15 MPa
최저 사용 압력	0.1MPa
주위 온도 및 사용 유체 온도	- 10~60°C(동결 없어야 함)
관접속구경	Rc3/8, Rc1/2

구조도 / 외형 치수도

AK-DPY00025



AK-DPY00026



구성 부품

번호	명칭	재질
1	몸체 A	SUS304
2	몸체 B	SUS304
3	밸브 A	SUS303
4	밸브 B	SUS303
5	밸브 패킹	FKM
6	스프링	SUS304
7	스토퍼	SUS303
8	열전사 명판	PET
9	오버 라미네이트	PET

*명판 벗겨짐 방지하기 위해 라미네이트 처리.

⚠ 안전상 주의 사용 시에는 「SMC 제품취급 주의사항」 및 「취급설명서」를 숙지하신 후, 올바르게 사용하여 주십시오.

한국SMC(주) www.smckorea.co.kr

고객지원센터

TEL : 1588-9677

서비스 이용시간 : 평일 : 08:00~17:00

서울시 영등포구 국회대로 62길 14(여의도동) 스카우트빌딩 8층
TEL: 02-3219-0700 FAX: 02-3219-0702

©2022 SMC Korea Co.,Ltd. All Rights Reserved.

☞본 카탈로그 게재상품의 사양 및 외관은 개선을 위해 예고없이 변경되는 경우가 있으므로 양해 해 주시기 바랍니다.

인쇄 AO