

# 디지털 압력 센서 GS40 Series

## 사양

### 다기능

압력계와 압력스위치를 일체화하여 부착공간, 공수를 절감했습니다.

반도체 센서와 마이크로 컴퓨터 내장

하한 압력설정을 디지털 표시

### 설정압력 표시

#### ●SET... Push 버튼

통상적으로 라인압력이 디지털로 표시되어 있으나 Push 버튼을 누르면 설정압력이 디지털로 표시됩니다.  
또한, 이 때 LCD에 SET이 표시되며 라인 압력과 설정압력의 구별이 가능합니다.

### 예비 경보 표시

압력스위치 설정압력값의 +10% 이내에서 LCD의 ! 표시가 점멸하고 설정압력에 가까워진 것을 알려줍니다.

### 이상경보 표시등

#### ●ALM... 경보 LED

설정압력 이하가 되면 LED(적색)가 점등합니다. 이 때 스위치가 ON됩니다.

### 압력설정이 간단

#### ●P.SET... 압력 설정용 트리머

Push 버튼 : SET을 누르면 설정압력이 디지털 표시되므로 눈으로 확인하면서 압력설정을 할 수 있습니다.

### 다양한 설치 방법

나사체결 설치.....M5, R1/8, R1/4

브라켓 설치.....M5타입만



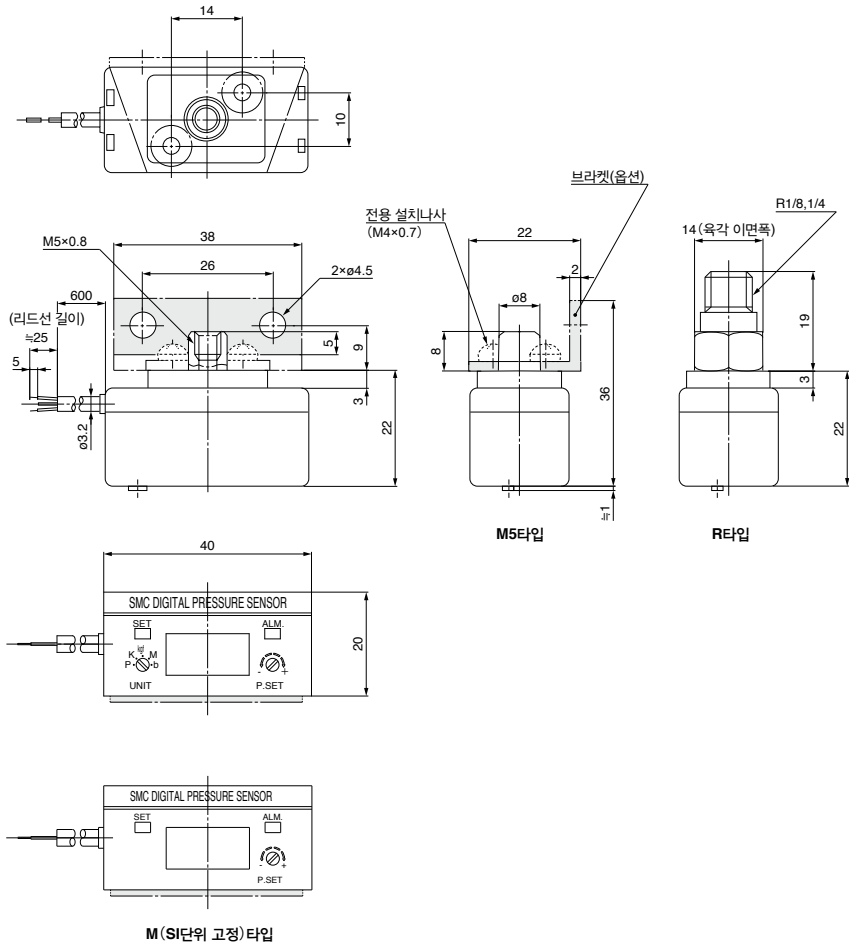
형식	GS40-M5	GS40-01	GS40-02
사용유체	공기 및 비활성가스		
응차	3%F.S.(Full Span) 이하		
정도	±3%F.S.(5~40°C), ±5%F.S.(-5~60°C)		
사용전압	DC12~24V(리플 ±10% 이하)		
출력	오픈콜렉터 30V, 80mA 이하		
동작표시등	ON시 점등(설정압력 이하에서 ON)		
소비전류	15mA(DC24V ON시) 이하		
최고사용압력	0.98MPa		
사용온도범위	-5~60°C(단 동결하지 않아야 함)		
샘플링 주파수	4Hz		
브라켓	15501	—	—
접속구경	M5×0.8(암나사)	R <sup>1</sup> / <sub>8</sub>	R <sup>1</sup> / <sub>4</sub>
질량 g	42	54	57

## 형식표시방법

GS40 - 01 - M -



**외형치수도**



# GS40 Series

## 제품개별 주의사항

사용하기 전에 반드시 숙지하여 주십시오.

안전상 주의에 관해서는 홈페이지 상의 WEB 카탈로그를 확인해 주십시오



### 배선

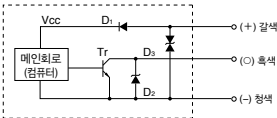
#### ⚠경고

- ①통전상태로 배선하지 말아 주십시오. 단락했을 경우, 내장된 마이크로 컴퓨터가 파손됩니다.
- ②흑색선(출력선)이 전원이 닿거나, 쇼트되면 내장된 출력 트랜지스터가 소손되어 작동불량의 원인이 됩니다.
- ③전원코드에 인장력을 가하지 말아 주십시오. 파손의 원인이 됩니다.
- ④부하전류는 최대 80mA입니다. 80mA를 넘지않는 범위에서 사용해 주십시오.

#### ⚠주의

##### ①내부회로와 배선에

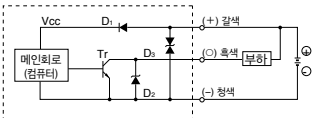
#### 회로



- 갈색선—스위치를 동작시키기 위한 직류전원 플러스(+)측에 접속합니다.  
 흑색선—스위치의 출력으로 되어 있으므로 PLC의 입력단자 혹은 직류릴레이 등의 부하에 접속합니다.  
 청색선—스위치를 동작시키기 위한 직류전원 마이너스(-)측에 접속합니다.  
 D1.....역접보로 다이오드  
 D2.....서지킬러(서지흡수 다이오드)  
 D3.....서지킬러(서지흡수 다이오드)  
 Tr.....출력 트랜지스터

#### 배선에

##### 릴레이, 저항부하 등의 배선에



### 설치배관

#### ⚠주의

- ①설치방향은 수평·수직 어느쪽이라도 가능합니다.
- ②제품의 취급은 반드시 본체를 잡고 실시해 주십시오.
- ③떨어뜨리거나 부딪치지 말아 주십시오. 과대한 충격이 가해지면 스위치 내부가 파손됩니다.
- ④배관에 설치할 경우는 R나사 타입은 육각대면부, M5 타입은 몸체하부의 사각부에 스페너를 걸고 돌려 주십시오. 몸체 뒷부나 수직케이스에 응력이 가해지면 내부 부품에 응력이 가해져 파손됩니다.
- ⑤LCD표시부는 만지지 말아 주십시오. 동작 중에 LCD표시부를 만지면 정전기의 영향에 의해 오작동이나 내부 부품의 파손이 발생합니다.

### 압력설정

#### ⚠주의

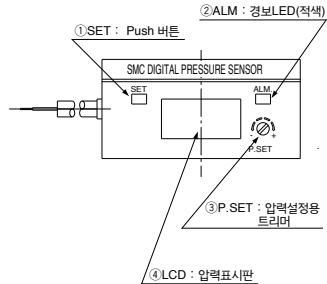
##### ①압력스위치 설정방법

Push 버튼 ①SET을 누른채 압력설정 트리머 ③P.SET를 회전시키면 압력 표시판 ④LCD에 설정압력이 표시됩니다.(설정압력은 우회전하면 높아지고, 좌회전하면 낮아집니다.) 압력 설정후 Push 버튼 ①SET을 되돌려 놓으면 라인측의 압력이 압력 표시판 ④LCD에 표시됩니다.

##### ②경보표시

압력스위치의 압력설정값 +10% 이내에서 LCD의 1가 점멸하여 설정압력에 가까워진 것을 알려줍니다. 라인압력이 설정압력 이하가 되면 ②ALM의LED(적색)이 점등하고 스위치가 ON됩니다.

- ③최고사용압력 범위 내로 사용해 주십시오. 최고사용압력 이상의 압력이 가해지면 LCD표시가 "OF" 표시가 되고 사용할 수 없게 됩니다. 그럴 경우에는 압력 및 전원을 한번, 리셋해 주십시오.



### 사용환경

#### ⚠경고

- ①물과 기름이 튀는 장소에서는 사용할 수 없습니다. 개방형 구조이므로 물과 기름이 내부로 침입하면 전기회로가 부식을 일으켜 오작동과 파손에 이릅니다.
- ②배관에서의 유동노이즈나 동력선·고압선에서의 노이즈의 영향을 받을 수 있습니다. 오작동과, 스위치 파손의 원인이 되므로 배관에서의 유동 노이즈에는 배관을 절지하고 동력선·고압선의 노이즈는 근접시키지 않도록 하는 등의 대책을 세워 주십시오.
- ③사용유체는 공기 및 비활성 가스 전용입니다. 유체를 사용할 수 없습니다.
- ④인화성 액체 및 인화성 가스가 있는 환경에서는 절대로 사용하지 말아 주십시오. 방폭구조가 아니므로 폭발 재해를 일으킬 가능성이 있습니다.