

내진·방적(IP65상당/IP67상당) 사양

무배터리 앵솔루트 엔코더 부착
전동 액추에이터 / 로드 타입

보호구조 : IP65* 상당 / IP67 상당

스크레이퍼
루브리테이너
그리스의 기름막을 유지

메탈 커넥터
케이블, 모터 커버 사이의
분진·물방울이 침입하는 것을 방지

알루미늄 커버
모터의 보호

그리스 공급구멍

호흡 포트
내부 압력변동을 저감시켜 분진·물방울의
침입을 방지
※튜브를 반드시 부착해 주십시오.

오토스위치 홈
내수성 항상 타입
리밋 확인용, 중간신호 확인용
※오토스위치는 내수성 2색 표시식 무접점 타입을 별도 주문해 주십시오.

튜브
※별도 주문해 주십시오.

※IP65의 시험도 실시

■ 무배터리 앵솔루트 엔코더 적용 가능

용도 예

맞댐

밀어냄

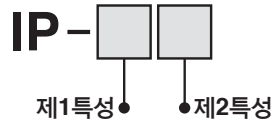
LEY-X8 Series



LEY-X8 Series

보호구조에 대해

보호등급



제1특성 고형 이물질의 침입에 대한 보호등급

등급	보호 정도
0	무보호
1	50 [mm] 보다 큰 고형물로부터 보호되어 있는 것
2	12 [mm] 보다 큰 고형물로부터 보호되어 있는 것
3	2.5 [mm] 보다 큰 고형물로부터 보호되어 있는 것
4	1.0 [mm] 보다 큰 고형물로부터 보호되어 있는 것
5	방진
6	내진

제2특성 물의 침입에 대한 보호 등급

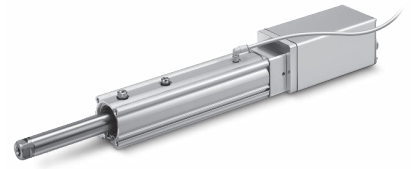
등급	보호 정도	
0	무보호	-
1	수직으로 떨어지는 물방울에 의해 유해한 영향이 없는 것	방적 I 형
2	수직으로 15도 이하로 떨어지는 물방울에 의해 유해한 영향이 없는 것	방적 II 형
3	수직으로 60도 이하로 내리는 빗물에 의해 유해한 영향이 없는 것	방우형
4	모든 방향에서 분사되는 물에도 유해한 영향을 받지 않는 것	방말형
5	모든 방향에서 물이 직접 분류되더라도 유해한 영향을 받지 않는 것	방분류형
6	모든 방향에서 물이 직접 분류되더라도 내부에 물이 침투되지 않는 것	내수형
7	정해진 조건으로 물 속에 투입하여도 내부에 물이 침투되지 않는 것	방침형
8	지정압력의 수중에 상시 잠겨도 사용 가능한 것	수중형

예) 보호등급

보호등급			내용
IP65	고형 이물질	내진형	기기 내부에 분진의 침입이 없어야 함
	물의 침입	방분류형*	모든 방향에서 물이 직접적으로 쏟아져도 유해한 영향을 받지 않는 것
IP67	고형 이물질	내진형	기기 내부에 분진의 침입이 없어야 함
	물의 침입	방침형*	액추에이터 정지 상태에서 수심 [1m]/침수 30[min] 되었을 때 유해한 영향을 미치는 양의 물이 침입하지 않는 것

※항상 물이 닿는 환경이나 물 이외의 액체가 비산하는 환경에서는 적절한 보호 대책을 마련하십시오.
 특히, 절삭유, 절삭액 등의 기름이 비산하는 환경에서는 사용할 수 없습니다.

기종선정방법

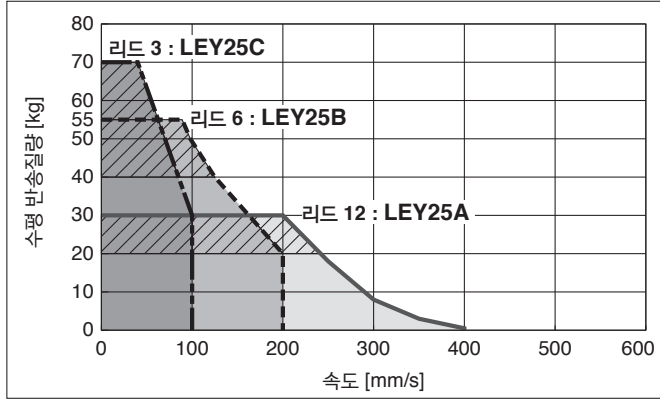


속도-반송질량 그래프(기준)

수평

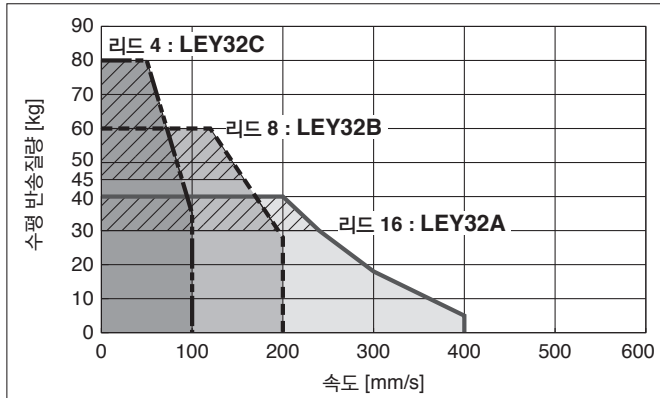
LEY25 □ E-X8

▨부는 가감속도 2000mm/s²



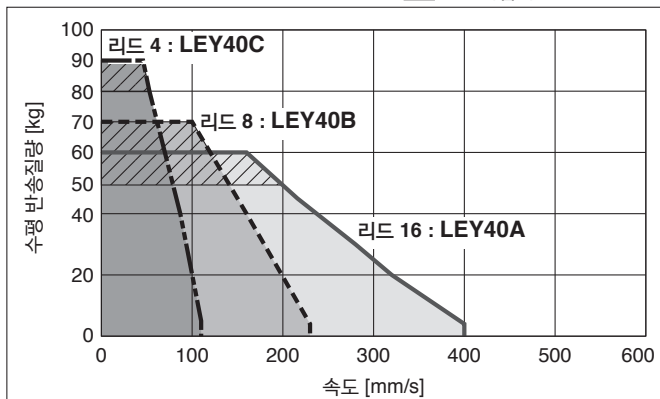
LEY32 □ E-X8

▨부는 가감속도 2000mm/s²



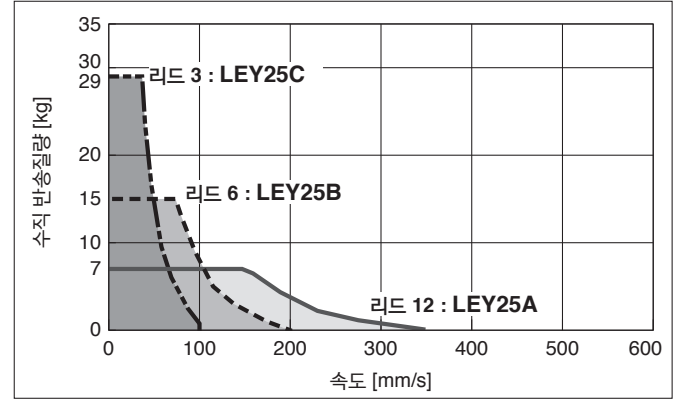
LEY40 □ E-X8

▨부는 가감속도 2000mm/s²

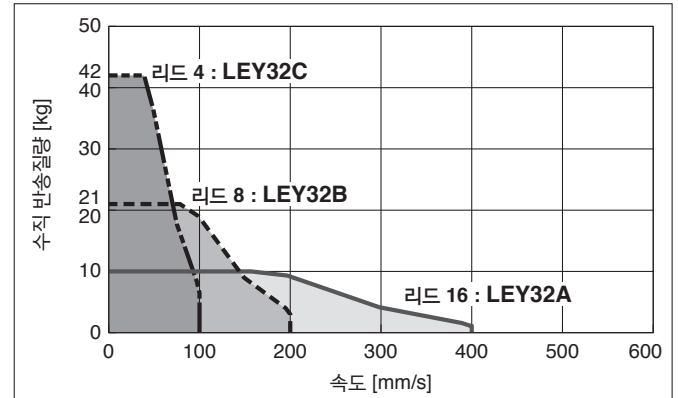


수직

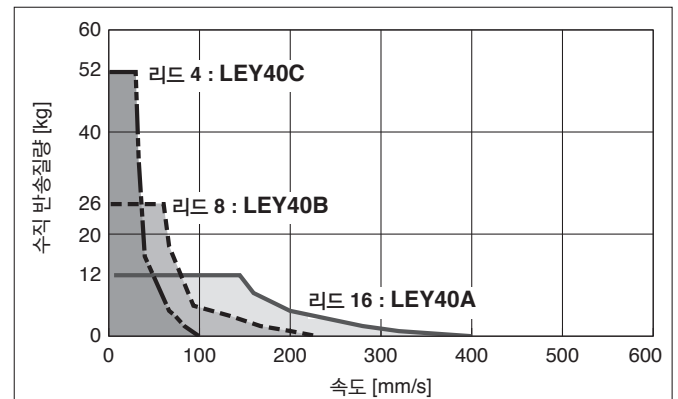
LEY25 □ E-X8



LEY32 □ E-X8



LEY40 □ E-X8



LEY-X8 Series

무배터리 앵슬루트 (스텝 모터 DC24V)

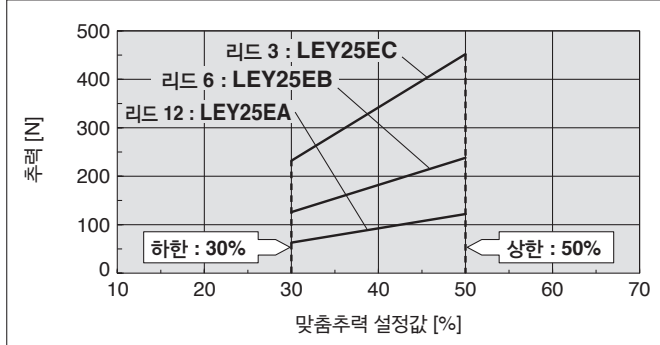
내진·방적 (IP65 상당 / IP67 상당) 사양

기재되지 않은 항목은 표준품과 같습니다.
상세 내용은 WEB 카탈로그를 참조해 주십시오.

추력 환산 그래프(기준)

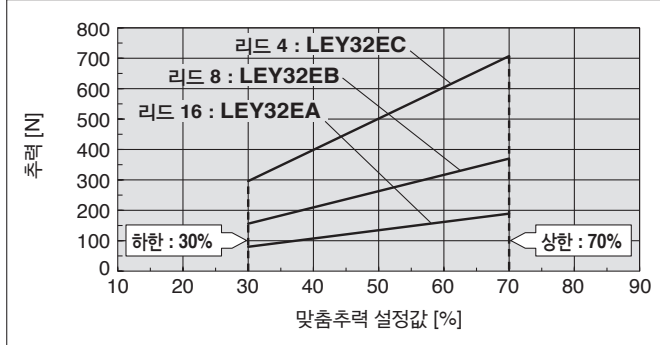
무배터리 앵슬루트(스텝 모터 DC24V)

LEY25□E-X8



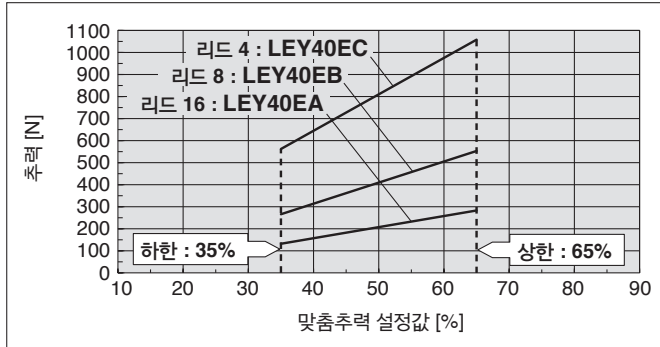
사용주위온도	맞춤추력 설정값 [%]	듀티비 [%]	연속맞춤시간 [분]
40°C 이하	50 이하	100	제한 없음

LEY32□E-X8



사용주위온도	맞춤추력 설정값 [%]	듀티비 [%]	연속맞춤시간 [분]
40°C 이하	70 이하	100	제한 없음

LEY40□E-X8



사용주위온도	맞춤추력 설정값 [%]	듀티비 [%]	연속맞춤시간 [분]
40°C 이하	65 이하	100	제한 없음

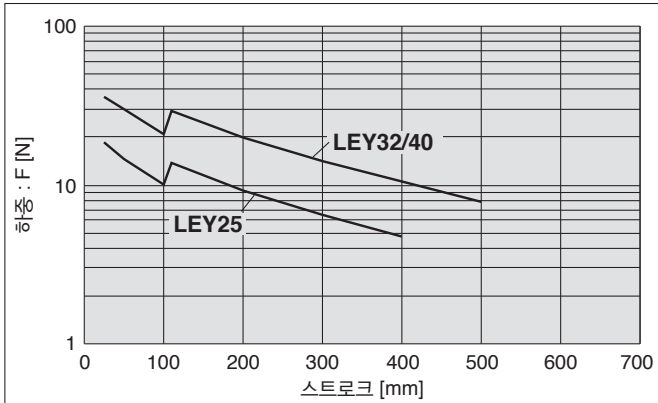
<맞춤 속도에 대한 맞춤추력 및 변환기준치의 제한값>

형식	리드	맞춤속도 [mm/s]	맞춤 추력 (설정 입력값)
LEY25□E	A/B/C	21~35	40~50%
LEY32□E	A	24~30	50~70%
	B/C	21~30	
LEY40□E	A	24~30	50~65%
	B/C	21~30	

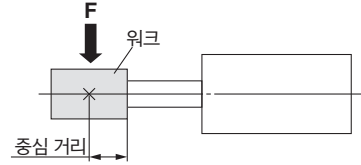
<수직 상승 반응의 맞춤운전 설정값>

형식	LEY25□E			LEY32□E			LEY40□E			
	리드	A	B	C	A	B	C	A	B	C
가반질량 [kg]		2.5	5	10	4.5	9	18	7	14	28
맞춤 추력		50%			70%			65%		

허용 로드선단 횡하중 그래프 기준

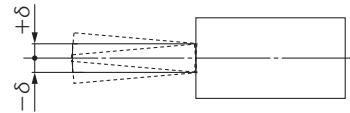


「스트로크」= 「제품 스트로크」+ 「중심 거리」(돌출단 위치)

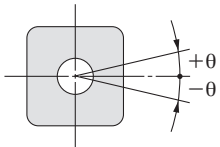


로드의 변위량 : δ (mm)

스트로크	30	50	100	150	200	250	300	350	400	450	500
사이즈 25	±0.3	±0.4	±0.7	±0.7	±0.9	±1.1	±1.3	±1.5	±1.7	—	—
32/40	±0.3	±0.4	±0.7	±0.6	±0.8	±1.0	±1.1	±1.3	±1.5	±1.7	±1.8



로드 불회전정도



사이즈	불회전정도 θ
25	±0.8°
32/40	±0.7°

※피스톤 로드에서 회전 토크가 가해지는 사용은 삼가해 주십시오.

회전방지 가이드가 변형하여 오토스위치의 반응 이상, 내부 가이드의 흔들림, 접동저항 증가 등의 원인이 됩니다.

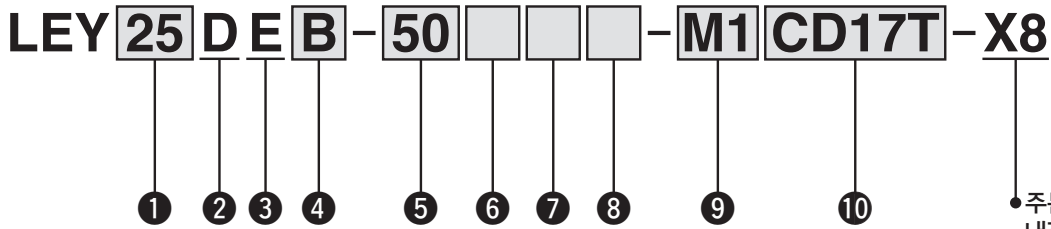
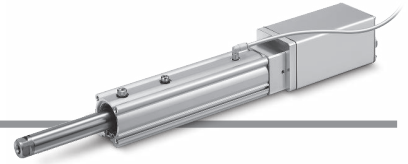
내진·방적(IP65 상당/IP67 상당) 사양 전동 액추에이터 / 로드 타입



LEY-X8(주문 제작품) Series LEY25·32·40

기종선정방법에 대해서는 P.2~4를 참조해 주십시오.

형식표시방법



① 사이즈

25
32/40

② 모터 배치

D	스트레이트
---	-------

③ 모터종류

E	무배터리 앵글루트 (스텝 모터 DC24V)
---	-------------------------

④ 리드 [mm]

기호	LEY25	LEY32/40
A	12	16
B	6	8
C	3	4

⑤ 스트로크 [mm]

30	30
?	?
500	500

※상세 내용은 하기 스트로크 대응표를 참조해 주십시오.

⑥ 모터 옵션

무기호	없음
B	Lock 부착

⑦ 로드선단나사

무기호	로드선단 암나사
M	로드선단 수나사 (로드선단너트 1개 부속)

⑧ 설치지형식^{※2}

기호	종류	모터 배치
		스트레이트
무기호	단면 탭 / 몸체 밀면 탭 ^{※3}	●
F	로드축 플랜지형 ^{※3}	●

⑨ 액추에이터 케이블 종류·길이

로봇 케이블 [m]			
MN	없음	M8	8 ^{※4}
M1	1.5	MA	10 ^{※4}
M3	3	MB	15 ^{※4}
M5	5	MC	20 ^{※4}

스트로크 대응표^{※1}

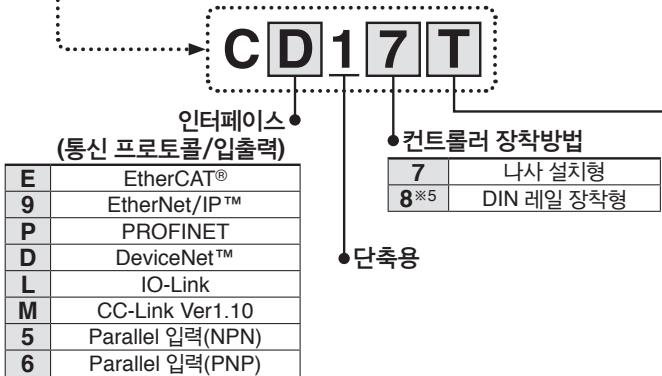
형식	스트로크 (mm)										제작 가능 범위	
	30	50	100	150	200	250	300	350	400	450		500
LEY25	●	●	●	●	●	●	●	●	●	—	—	30~400
LEY32/40	●	●	●	●	●	●	●	●	●	●	●	30~500

●표준

※오토스위치에 대해서는 P.12를 참조해 주십시오.
 ※컨트롤러 품번 말미의 액추에이터 형식에 「-X8」는 붙이지 않습니다.
 예) LEY25DEB-100M-M1CD17T-X8의 경우 「LEY25DEB-100」

⑩ 컨트롤러 유무

무기호	컨트롤러 없음
C□1□□	컨트롤러 부속



통신 플러그 커넥터 I/O 케이블*6

기호	종류	대상 인터페이스
무기호	부속품 없음	-
S	스트레이트형 통신플러그 커넥터	DeviceNet™
T	T분기형 통신플러그 커넥터	CC-Link Ver1.10
1	I/O 케이블(1.5m)	Parallel 입력(NPN) Parallel 입력(PNP)
3	I/O 케이블(3m)	
5	I/O 케이블(5m)	

- ※1 표준 스트로크 이외는 특수 대응하므로 당사에 확인하여 주십시오.
- ※2 설치지점공구는 동봉 출하(미조립)입니다.
- ※3 수평 한쪽 지지로 「로드축 플랜지형 및 「단면 탭」 설치할 때에는 이하의 스트로크 제한 내에서 사용해 주십시오.
·LEY25 : 200 이하 ·LEY32/40 : 100 이하
- ※4 주문생산

- ※5 DIN 레일은 부속되지 않습니다. 별도 주문하여 주십시오.
- ※6 DeviceNet™, CC-Link, Parallel 입력 이외의 경우는 「무기호」를 선택해 주십시오.
DeviceNet™, CC-Link는 「무기호」, 「S」, 「T」에서 선택해 주십시오.
Parallel 입력은 「무기호」, 「1」, 「3」, 「5」에서 선택해 주십시오.

⚠ 주의

【CE 대응품에 대하여】

EMC의 적합성 확인은 전동 액추에이터 LEY 시리즈와 컨트롤러 JXC 시리즈의 조합으로 확인 시험을 실시하고 있습니다.
EMC는 전동 액추에이터를 포함한 고객의 장치-제어반의 구성이나 기타 전기기 기와의 배치, 배선 관계에 따라 변화되므로, 고객의 장치에서 사용되는 설치환경에서의 적합성은 확인할 수 없습니다. 따라서, 고객님께서 최종적으로 기계-장치를 전체적으로 조합하여 EMC의 적합성을 확인해 주실 필요가 있습니다.

【컨트롤러 버전 차이에 따른 주의】

무배터리 앵솔루트와 조합하여 사용하는 JXC Series는 버전 「V3.4」 또는 「S3.4」 이상의 컨트롤러를 사용해 주십시오. 상세내용은 홈페이지 WEB 카탈로그를 확인해 주십시오.

액추에이터와 컨트롤러는 세트입니다.

컨트롤러와 액추에이터의 조합이 올바르지 반드시 확인해 주십시오.

〈사용 전에 반드시 하기를 확인하여 주십시오.〉

주) "액추에이터"와 "컨트롤러 기재 액추에이터 품번"의 일치



주)



- ※사용에 관해서는 취급설명서를 참조해 주십시오.
취급설명서는 당사 홈페이지에서 다운로드 하실 수 있습니다.
<https://www.smckorea.co.kr>

종류	EtherCAT® 직접 입력 타입	EtherNet/IP™ 직접 입력 타입	PROFINET 직접 입력 타입	DeviceNet™ 직접 입력 타입	IO-Link 직접 입력 타입	CC-Link 직접 입력 타입	스텝 데이터 입력 타입
시리즈	JXCE1	JXC91	JXCP1	JXCD1	JXCL1	JXCM1	JXC51 JXC61
특징	EtherCAT® 직접 입력	EtherNet/IP™ 직접 입력	PROFINET 직접 입력	DeviceNet™ 직접 입력	IO-Link 직접 입력	CC-Link 직접 입력	Parallel 입출력
대응 모터	무배터리 앵솔루트 (스텝 모터 DC24V)						
최대 스텝 데이터 수	64점						
전원전압	DC24V						

LEY-X8 Series

무배터리 애플루트(스텝 모터 DC24V)

내진-방적(IP65 상당/ IP67 상당) 사양

사양

스텝 모터(서보 DC24V)

형식			LEY25□E-X8			LEY32□E-X8			LEY40□E-X8			
액추에이터 사양	가반질량 [Kg] 주1)	수평	(3000[mm/s ²])	20	40	60	30	45	60	50	60	80
		수직	(2000[mm/s ²])	30	55	70	40	60	80	60	70	90
			(3000[mm/s ²])	7	15	29	10	21	42	12	26	52
	맞춤추력 [N] 주2) 주3) 주4)			63~122	126~238	232~452	80~189	156~370	296~707	132~283	266~553	562~1058
	속도 [mm/s] 주4)			18~400	9~200	5~100	24~400	12~200	6~100	24~400	12~230	6~110
	최대 가감속도 [mm/s ²]			3,000								
	맞춤속도 [mm/s] 주5)			35 이하			30 이하			30 이하		
	반복위치 결정정도 [mm]			±0.02								
	로스트 모션 [mm] 주6)			0.1 이하								
	전기 사양	나사 리드[mm]			12	6	3	16	8	4	16	8
내충격/내진동 [m/s ²] 주7)			50 / 20									
구동방식			볼나사(LEY□D)									
가이드 방식			미끄럼 부시(피스톤 로드부)									
보호구조 주8)			IP65 상당 / IP67 상당 주14)									
사용온도범위 [°C]			5~40									
사용습도범위 [%RH]			90 이하(결로 없어야 함)									
모터 사이즈			□42			□56.4			□56.4			
모터 종류			무배터리 애플루트(스텝 모터 DC24V)									
엔코더			무배터리 애플루트									
구조 사양	전원전압 [V]			DC24±10%								
	전력 [W] 주9) 주11)			최대 전력 48			최대 전력 104			최대 전력 106		
	형식주10)			무여자 작동형								
	유지력 [N]			78	157	294	108	216	421	127	265	519
	정격전압 [V]			DC24±10%								

- 주1) 수평 : 반송질량의 최대값입니다.(외부에 가이드가 필요 [가이드 마찰계수 : 0.1 이하]). 실제 반송질량 및 반송속도는 외부의 가이드 조건에 따라 다릅니다. 또한, 반송질량에 의해 속도가 변동합니다. P.2의 「기중선정방법」에서 확인해 주십시오.
 수직 : 반송질량에 의해 속도가 변동합니다. P.2의 「기중선정방법」에서 확인해 주십시오.
 또한 ()안의 값은 가감속도입니다. 3000 [mm/s²] 이하로 설정해 주십시오.
- 주2) 맞춤추력의 정도는 ±20%(F.S.)입니다.
- 주3) 맞춤추력은 추력 설정값 LEY25□E : 30%~50%, LEY32□E : 30%~70%, LEY40□E : 35%~65%의 값입니다.
 맞춤추력의 설정범위는 듀티비 및 맞춤속도에 따라 다릅니다. P.3의 「기중선정방법」에서 확인해 주십시오.
- 주4) 케이블 길이·부하·설치조건 등에 따라, 속도·추력이 변화하는 경우가 있습니다. 케이블 길이 5m를 넘는 경우는 속도·추력은 5m마다 최대 10% 저하됩니다.(15m의 경우 : 최대 20% 감소)
- 주5) 맞춤운전을 할 때의 허용 속도입니다. 워크를 반송하여 맞춤을 할 때에는 「수직 가반질량」 이하로 운전해 주십시오.
- 주6) 왕복동작의 오차를 보정하는 경우의 기준값입니다.
- 주7) 내충격...낙하식 충격시험으로, 이송나사의 축방향 및 직각 방향으로 오작동 없음(초기값)
 내진동...45~2000Hz 1범위내에서, 이송나사의 축방향 및 직각 방향으로 오동작 없음.(초기값)
- 주8) 절삭유 등의 기름이 비산하는 환경 및 항상 물이 닿는 환경에서는 사용할 수 없습니다. 적절한 방호대책을 마련하십시오. 보호구조의 상세내용은 P.1 「보호구조에 대해서」를 참조해 주십시오.
- 주9) 컨트롤러 포함한 운전 시의 최대 전력을 나타냅니다. 전원 용량 선정 시에 사용해 주십시오.
- 주10) Lock 부착만 해당.
- 주11) "Lock 부착"을 선택한 경우는 소비전력을 가산해 주십시오.
- 주12) 컨트롤러 본체 및 컨트롤러측 커넥터부는 제외.

질량

질량 / 모터 스트레이트

LEY25D										
스트로크	30	50	100	150	200	250	300	350	400	
제품질량 [kg]	1.48	1.55	1.72	1.97	2.15	2.32	2.50	2.67	2.85	

LEY32D												
스트로크	30	50	100	150	200	250	300	350	400	450	500	
제품질량 [kg]	2.58	2.69	2.98	3.36	3.65	3.94	4.22	4.51	4.80	5.08	5.37	

LEY40D												
스트로크	30	50	100	150	200	250	300	350	400	450	500	
제품질량 [kg]	2.93	3.04	3.33	3.71	4.00	4.29	4.57	4.86	5.15	5.43	5.72	

증가 질량표

[kg]

사이즈		25	32	40
Lock		0.35	0.65	0.65
로드선단 수나사	수나사부	0.03	0.03	0.03
	너트	0.02	0.02	0.02
로드축 플랜지형(설치볼트 포함)		0.17	0.20	0.20

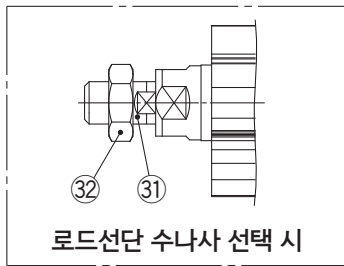
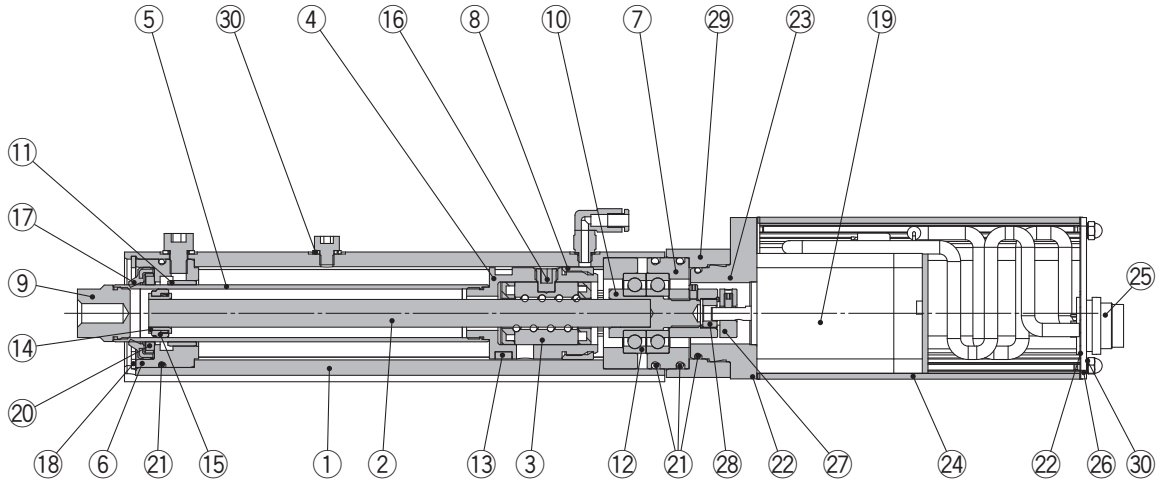
LEY-X8 Series

무배터리 앵솔루트(스텝 모터 DC24V)

내진·방적(IP65 상당/ IP67 상당) 사양

구조도

모터 스트레이트 / LEY D₂₅²⁵/₄₀



구성부품

번호	부품명	재질	비고
1	몸체	알루미늄 합금	알루마이트 처리
2	볼나사 축	합금강	
3	볼나사 너트	합성 수지/합금강	
4	피스톤	알루미늄 합금	
5	피스톤 로드	스테인리스강	경질 크롬도금
6	로드 커버	알루미늄 합금	알루마이트 처리
7	베어링 홀더	알루미늄 합금	
8	회전방지	수지	
9	소켓	스테인리스강	
10	커넥팅 샤프트	패삭강	니켈도금
11	부시	베어링 합금	
12	베어링	-	
13	마그넷	-	
14	웨어링 홀더	스테인리스강	스트로크 101mm 이상
15	웨어링	수지	스트로크 101mm 이상
16	평행 핀	스테인리스강	

번호	부품명	재질	비고
17	내수성 향상 스크레이퍼	스테인리스강/NBR	
18	스냅링	스테인리스강	
19	모터	-	
20	루브리테이너	펠트	
21	O-ring	NBR	
22	가스켓	클로로프렌	
23	모터 어댑터	알루미늄 합금	LEY25만 해당
24	모터 커버	알루미늄 합금	알루마이트 처리
25	메탈 커넥터	아연 다이캐스트	크롬 도금
26	엔드 커버	알루미늄 합금	알루마이트 처리
27	허브	알루미늄 합금	
28	스파이더	NBR	
29	모터 블록	알루미늄 합금	알루마이트 처리
30	Seal 와셔	스테인리스강/NBR	
31	소켓(수나사)	스테인리스강	
32	너트	스테인리스강	

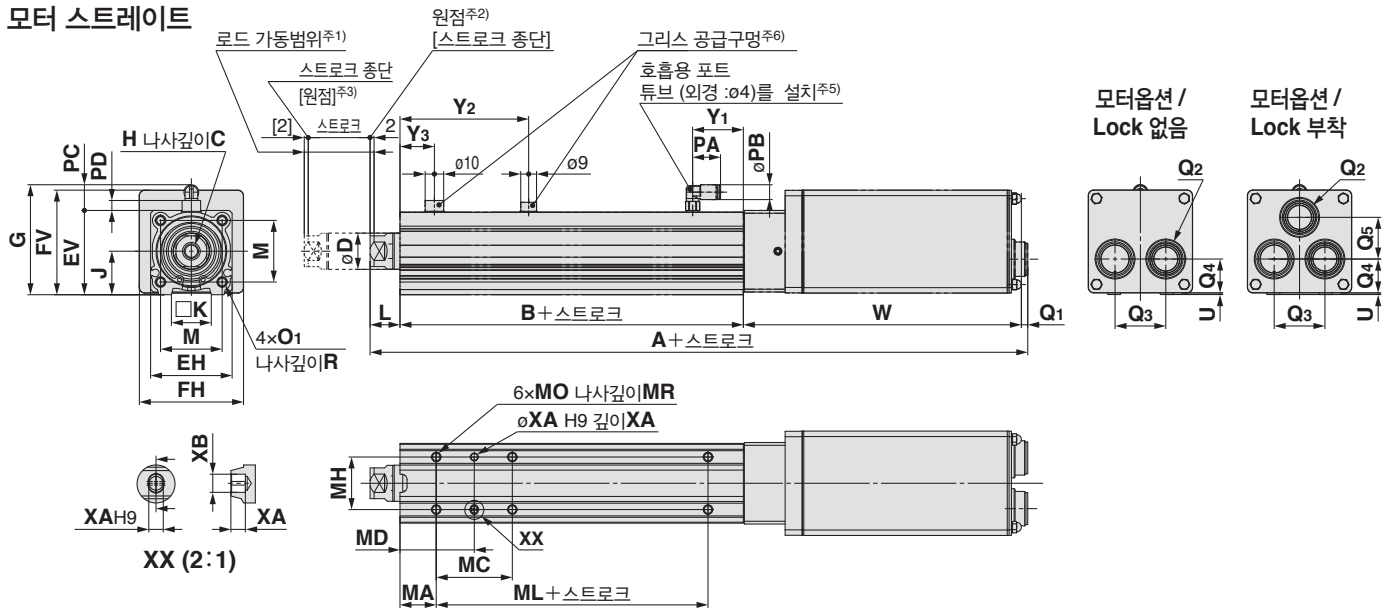
교환 부품 / 그리스 팩

도포 장소	주문품번
피스톤 로드부	GR-S-010(10g)
피스톤부	GR-S-020(20g)

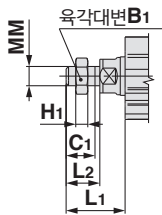
※정기적으로 피스톤 로드와 피스톤부에 그리스를 도포하여 주십시오.
그리스 도포의 기준은 100만회 또는 200km 중에서 먼저 도래하는 시점입니다.

외형치수도

모터 스트레이트



로드 선단 수나사 / LEY 32 D□-□□M
40



사이즈	B ₁	C ₁	H ₁	L ₁	L ₂	MM
25	22	20.5	8	38	23.5	M14×1.5
32·40	22	20.5	8	42	23.5	M14×1.5

※L₁은 원점복귀 : 2mm 위치에서의 값

사이즈	스트로크 범위(mm)	A		B	C	D	EH	EV	FH	FV	G	H	J	K	L	M	O ₁	R
		Lock 없음	Lock 부착															
25	30~100	262.5	312.5	89.5	13	20	44	45.5	57.6	57.7	61.4	M8×1.25	24	17	14.5	34	M5×0.8	8
	105~400	287.5	337.5	114.5														
32	30~100	273	323	96	13	25	51	56.5	69.6	79.6	72.4	M8×1.25	31	22	18.5	40	M6×1.0	10
	105~500	303	353	126														
40	30~100	295	355	96	13	25	51	56.5	69.6	79.6	72.4	M8×1.25	31	22	18.5	40	M6×1.0	10
	105~500	325	375	126														

사이즈	스트로크 범위(mm)	PA	PB	PC	PD	Q ₁	Q ₂		Q ₃	Q ₄	Q ₅		U	W		Y ₁	Y ₂	Y ₃
							Lock 없음	Lock 부착			Lock 없음	Lock 부착		Lock 없음	Lock 부착			
25	30~100	15.4	8.2	15.9	6.5	3.5	2×φ22	3×φ22	28	18.7	-	23	0.9	155	205	28	71	19
	105~400																96	
32	30~100	15.4	8.2	15.9	7.1	3.5	2×φ22	3×φ22	36	28	-	32	1	155	205	30	75.5	16
	105~500																105.5	
40	30~100	15.4	8.2	15.9	7.1	3.5	2×φ22	3×φ22	36	28	-	32	1	177	227	30	75.5	16
	105~500																105.5	

몸체 밑면 탭

사이즈	스트로크 범위(mm)	MA	MC	MD	MH	ML	MO	MR	XA	XB
25	30~39	20	24	32	29	50	M5×0.8	6.5	4	5
	40~100		42	41		75				
	101~124		59	49.5						
	125~200		76	58						
	201~400									
32·40	30~39	25	22	36	30	50	M6×1	8.5	5	6
	40~100		36	43		80				
	101~124									
	125~200		53	51.5						
	201~500		70	60						

- 주1) 원점복귀 등에 따라 로드 가동하는 범위입니다. 주변에 있는 워크·셀비 등과 간섭하지 않도록 주의하십시오.
- 주2) 원점 복귀 시의 위치입니다.
- 주3) []는 원점복귀 방향을 변경한 경우입니다.
- 주4) 로드 선단의 사각대변(□K)의 방향은 제품마다 다릅니다.
- 주5) 호흡 포트는 대기 개방용 포트입니다. 가압하지 마십시오.
호흡 포트에는 튜브를 장착하고, 튜브의 끝은 물이나 분진이 닿지 않는 곳에 설치해 주십시오.
- 주6) 물 이외의 액체가 비산하는 환경에서는 적절한 보호 대책을 마련하실 것을 추천합니다.
특히, 절삭유, 절삭액 등이 비산하는 환경에서는 사용할 수 없습니다.

설치지형식의 외형치수도는 WEB 카탈로그를 참조해 주십시오.

LEY-X8 Series

무배터리 앵솔루트(스텝 모터 DC24V)

내진·방적(IP65 상당/ IP67 상당) 사양

옵션 : 액추에이터 케이블

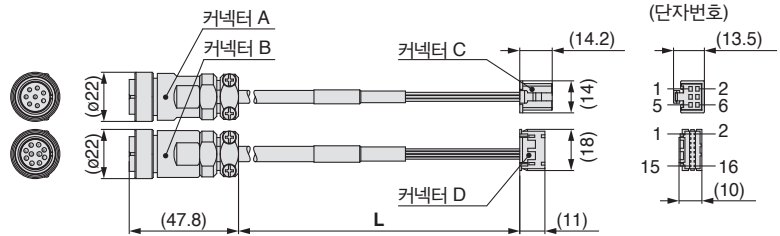
[무배터리 앵솔루트(스텝 모터 DC24V)용 메탈 커넥터 로봇케이블]

LE-CE-1-X4

케이블 길이(L) [m]

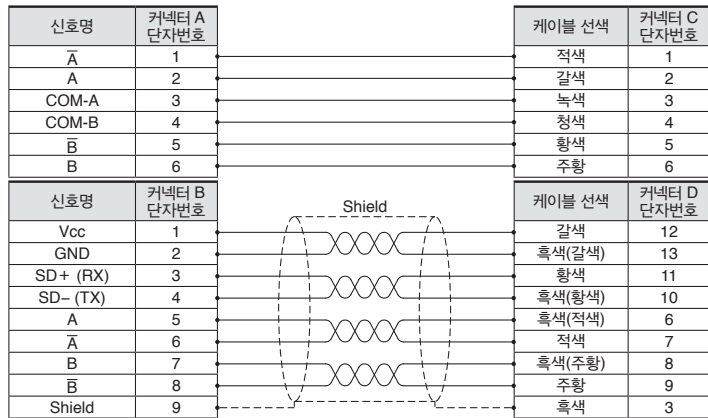
1	1.5
3	3
5	5
8	8*
A	10*
B	15*
C	20*

*주문생산



질량

제품품번	질량(g)	비고
LE-CE-1-X4	270	로봇 케이블
LE-CE-3-X4	440	
LE-CE-5-X4	650	
LE-CE-8-X4	980	
LE-CE-A-X4	1200	
LE-CE-B-X4	1760	
LE-CE-C-X4	2290	



[무배터리 앵솔루트(스텝 모터 DC24V)용 메탈 커넥터 Lock 부착 로봇케이블]

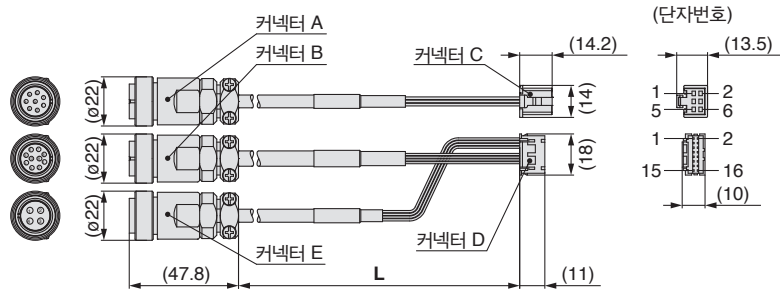
LE-CE-1-B-X4

케이블 길이(L) [m]

1	1.5
3	3
5	5
8	8*
A	10*
B	15*
C	20*

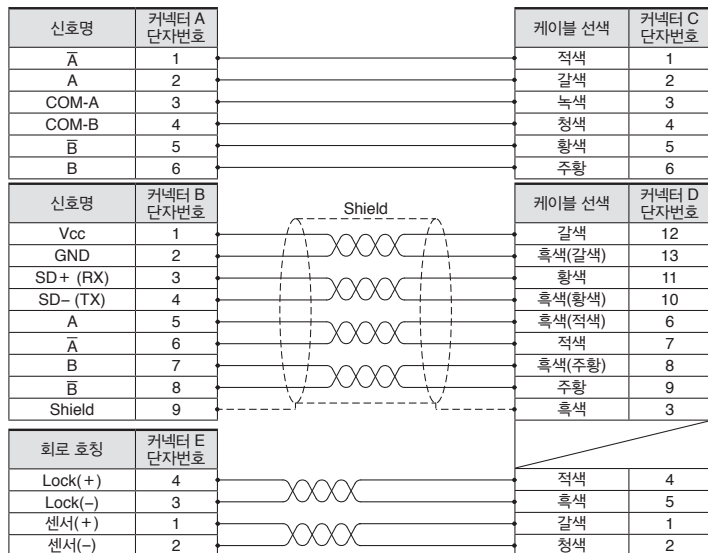
*주문생산

Lock·센서 부착



질량

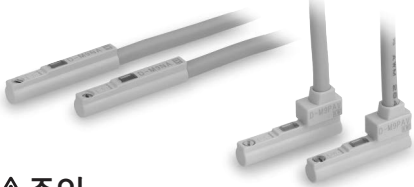
제품품번	질량(g)	비고
LE-CE-1-B-X4	320	로봇 케이블
LE-CE-3-B-X4	490	
LE-CE-5-B-X4	700	
LE-CE-8-B-X4	1030	
LE-CE-A-B-X4	1250	
LE-CE-B-B-X4	1810	
LE-CE-C-B-X4	2340	



내수성 2색 표시식 무접점 오토스위치 / 직접부착타입 D-M9NA (V)·D-M9PA (V)·D-M9BA (V)

그로메트

- 내수(쿨런트액)성 향상 타입
- 2선식의 부하전류를 저전류화 (2.5~40mA)
- 적정동작범위를 램프의 색으로 판단 가능(적색→녹색←적색)
- 기본 타입이 내굴곡 코드 사용



주의

사용상 주의

오토스위치 본체에 부착되어 있는 고정나사 이외의 것을 사용하여 오토스위치를 고정하지 마십시오. 지정 이외의 나사를 사용했을 경우에는 오토스위치가 파손될 가능성이 있습니다. 물 이외의 용액을 사용하는 경우는 당사에 확인해 주십시오.

오토스위치 질량표

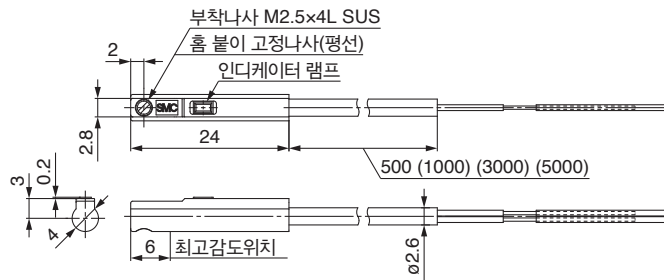
단위 : g

오토스위치 품번	D-M9NA (V)	D-M9PA (V)	D-M9BA (V)
리드선 길이			
0.5m(무기호)	8	7	
1m(M)	14	13	
3m(L)	41	38	
5m(Z)	68	63	

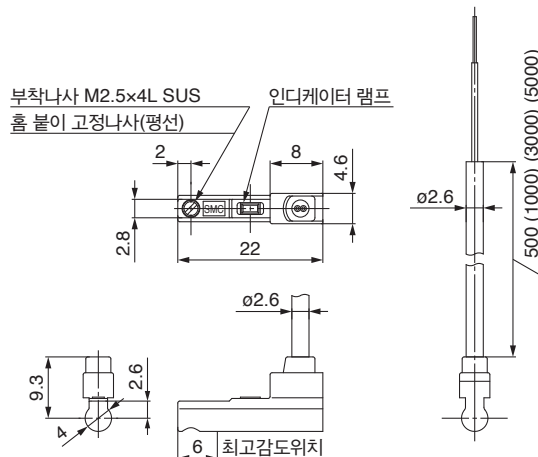
오토스위치 외형치수도

단위:mm

D-M9□A



D-M9□AV



오토스위치 사양

PLC:Programmable Logic Controller의 약어

D-M9□A형·D-M9□AV형(인디케이터 램프 부착)						
오토스위치 품번	D-M9NA	D-M9NAV	D-M9PA	D-M9PAV	D-M9BA	D-M9BAV
리드선 취출 방향	횡방향	종방향	횡방향	종방향	횡방향	종방향
배선방식	3선식				2선식	
출력방식	NPN 타입		PNP 타입		-	
적용부하	IC회로, 릴레이, PLC용				DC24V 릴레이, PLC용	
전원전압	DC5·12·24V(4.5~28V)				-	
소비전류	10mA 이하				-	
부하전압	DC28V 이하		-		DC24V(DC10~28V)	
부하전류	40mA 이하				2.5~40mA	
내부강하전압	10mA일 때 0.8V 이하(40mA일 때 2V 이하)				4V 이하	
누설전류	DC24V에서 100μA 이하				0.8mA 이하	
인디케이터 램프	동작범위.....적색 발광 다이오드 점등 적정동작범위.....녹색 발광 다이오드 점등					
규격	CE 마킹(EMC 지령·RoHS 지령)					

내유 내굴곡 캡 타이어 리드선 사양

오토스위치 형식		D-M9NA□	D-M9NAV□	D-M9PA□	D-M9PAV□	D-M9BA□	D-M9BAV□
외피	외경 [mm]	2.6					
절연체	심수	3심(갈색·청색·흑색)				2심(갈색, 청색)	
	외경 [mm]	0.88					
도체	단면적 [mm ²]	0.15					
	소선 지름 [mm]	0.05					
최소굽힘반경 [mm]		17					

주1) 무접점 오토스위치 공통사양에 대해서는 홈페이지 WEB 카탈로그를 참조하십시오.

주2) 리드선 길이에 대해서는 홈페이지 WEB 카탈로그를 참조하십시오.

 안전상 주의	사용 시에는 「SMC 제품취급 주의사항」 및 「취급설명서」를 숙지하신 후, 올바르게 사용하여 주십시오.
---	---

한국SMC(주) www.smckorea.co.kr

고객지원센터

TEL : 1588-9677
서비스 이용시간 : 평일 : 08:00~17:00

서울시 영등포구 국회대로 62길 14(여의도동) 스카우트빌딩 8층
TEL: 02-3219-0700 FAX: 02-3219-0702

©2021 SMC Korea Co.,Ltd. All Rights Reserved.

Ⓢ본 카탈로그 게재상품의 사양 및 외관은 개선을 위해 예고없이 변경되는 경우가 있으므로 양해 해 주시기 바랍니다.

인쇄 ZS