

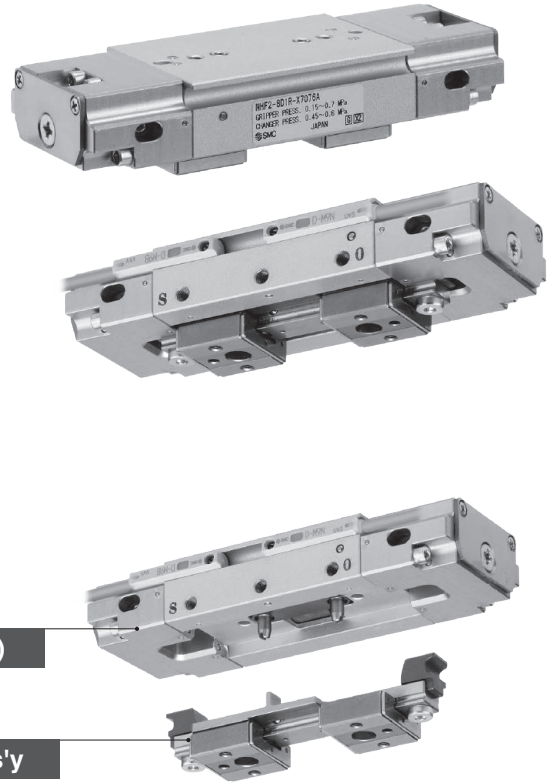
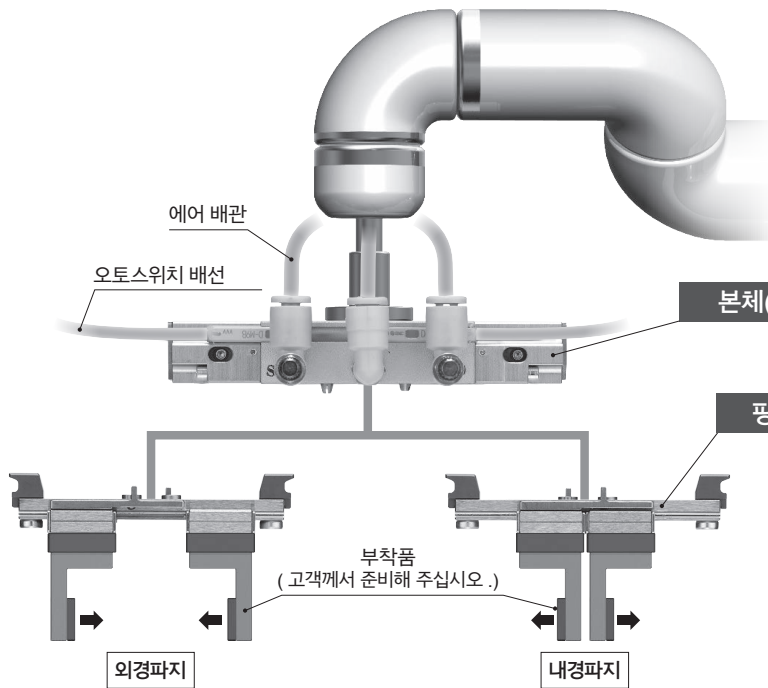
에어 척 / 핑거 체인지 기능 부착

ø8

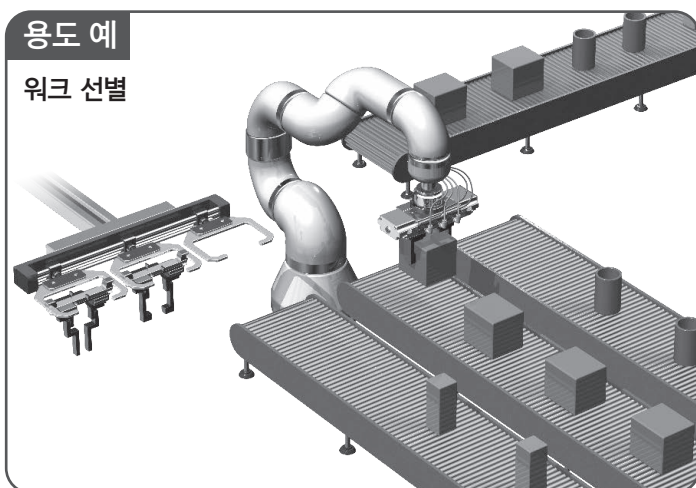
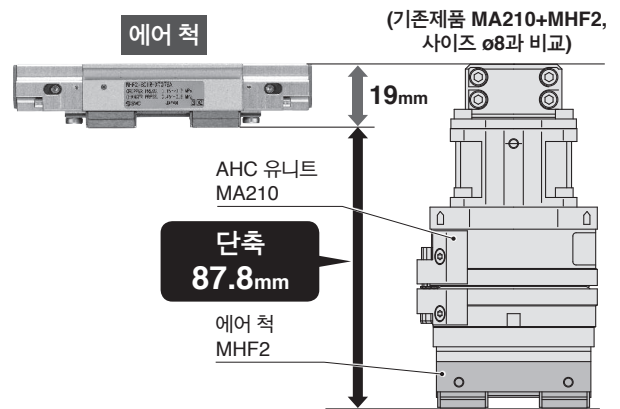


로봇 자동 툴 교환용 유니트 에어 척 본체(로봇측)에 배선, 배관을 집약

- 툴 교환시 전기 접점 불량, 배관 접속 미비로 인한 에어 누설 등의 문제를 해소
- 로봇 1대로 다양한 워크에 대응, 어태치먼트 교체 작업, 위치 맞춤 작업이 절감되어 생산성 UP



■ 전체길이 82% 이상 단축



■ 질량 69% 이상 삭감(485g→150g) (기존제품 MA210+MHF2, 사이즈 ø8과 비교)

MHF2-X7076A



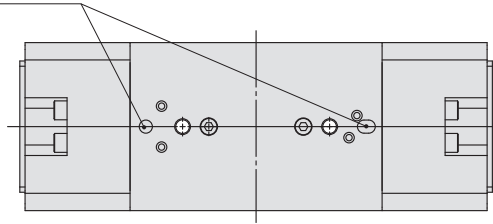
'20-K754

MHF2-X7076A

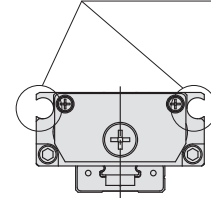
기능·메인テナンス를 고려한 형상

본체 설치의 재현성 향상

위치결정 핀 구멍 가공

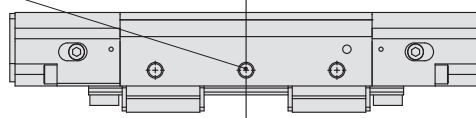


양사이드에 오토스위치 부착 가능

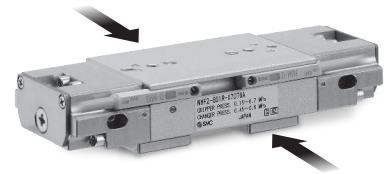


핑거 Ass'y 분리 포트

에어 가압 시 분리

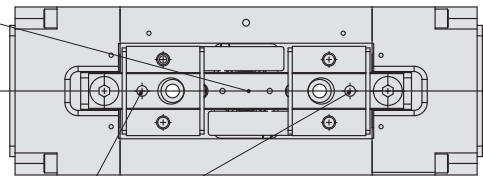


적용 오토스위치 : D-M9□형



리니어 가이드를 채용

고정도, 고강성
마르텐사이트 스테인리스 사용

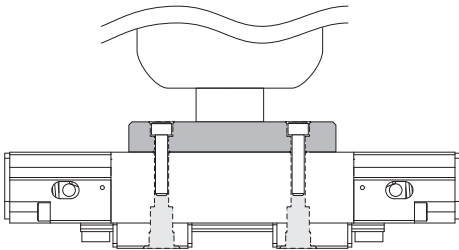


어태치먼트 장착 시
위치결정이 편리

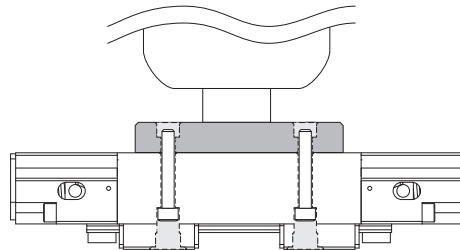
위치결정 핀 구멍 가공

■ 2방향에서 설치 가능

윗면 설치(몸체 탭)

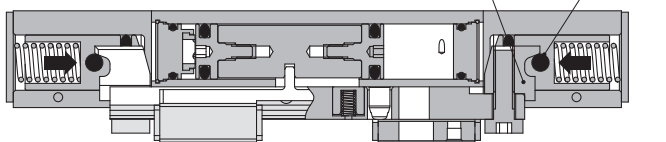


몸체 관통 구멍 사용



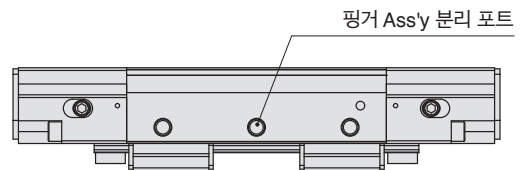
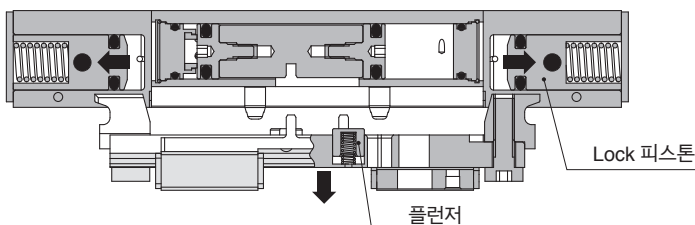
작동원리

연결 상태



핑거 Ass'y 분리 포트 무가압 시 스프링력으로 침상 롤러가 연결 핑거의 테이퍼를 누름으로써 연결 축력을 발생시켜 연결합니다.

핑거 Ass'y 분리 포트 가압 시

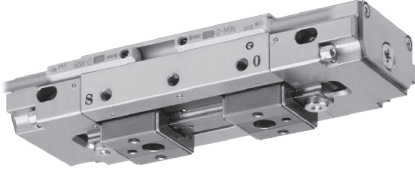


핑거 Ass'y 분리 포트에 압력이 공급되면 잠금 피스톤이 바깥쪽으로 이동함과 동시에 플런저의 스프링력으로 핑거 Ass'y를 분리합니다.

형식표시방법

에어 척/
핑거 체인지 기능 부착

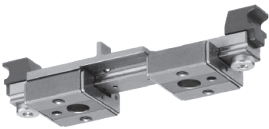
MHF 2-8 D 1 R - M9BW - X7076A



① 핑거 수	② 실린더 내경(mm)	③ 작동방식
2 2조	8 8	D 복동
④ 개폐 스트로크(양측)	⑤ 몸체 옵션	
1 중간 스트로크 16mm	R 측면 배관형	
⑥ 오토스위치 종류	⑦ 오토스위치 추가 기호	
무기호 오토스위치 없음(자석내장) ※적용 오토스위치 품번은 아래 표에서 선정해 주십시오.	무기호 2개 부착 S 1개 부착 n n개 부착	

핑거 Ass'y

MHF - A 08 02 - 1 - X7076A



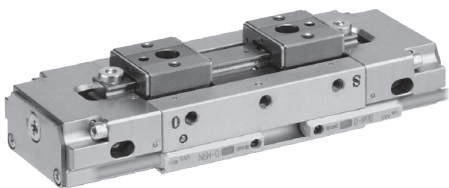
① 실린더 내경(mm)	② 개폐 스트로크(양측)
08 8	1 중간 스트로크 16mm

적용 오토스위치/ 오토스위치 단품의 상세 사양은 홈페이지 WEB 카탈로그를 참조해 주십시오.

종류	특수기능	리드선 취출	표시 등	배선 (출력)	부하전압		오토스위치 품번		리드선 길이(m)				프리와이어 커넥터	적용부하			
					DC	AC	종취출	횡취출	0.5 (무)회	1 (M)	3 (L)	5 (Z)		IC회로	릴레이, PLC		
무전압 오토스위치	진단 표시 (2색 표시)	그로메트	있	3선(NPN)	24V	5V, 12V	-	M9NV	M9N	●	●	●	○	○	IC회로	릴레이, PLC	
				3선(PNP)				M9PV	M9P	●	●	●	○	○			
				2선				M9BV	M9B	●	●	●	○	○			
				3선(NPN)				M9NVV	M9NW	●	●	●	○	○			
				3선(PNP)				M9PWV	M9PW	●	●	●	○	○			
				2선				M9BWV	M9BW	●	●	●	○	○			
	내수성 향상품 (2색 표시)	그로메트	있	없	3선(NPN)	24V	5V, 12V	-	※※M9NAV	※※M9NA	○	○	●	○	○	IC회로	릴레이, PLC
					3선(PNP)				※※M9PAV	※※M9PA	○	○	●	○	○		
					2선				※※M9BAV	※※M9BA	○	○	●	○	○		
					2선						○	○	○	○	○		

※내수성 향상 타입의 오토스위치는 상기 형식의 제품에 부착 가능하지만, 그에 따른 제품의 내수성능을 보증하는 것은 아닙니다.
※○표시의 오토스위치는 주문 생산품입니다.

사양



실린더 내경 [mm]	8
사용유체	공기
작동방식	척부 복동 체인저부 단동(상시 연결)
사용압력[MPa]	척부 0.15~0.7 체인저부 0.45~0.6
주위온도 [°C]	-10~60
연결 축력(이론값) [N]	98
핑거 위치 유지력 [N] (주)	전부열림위치 4.3 전부열림위치 이외 0.6
유지력(0.5MPa 시) 핑거 1개당 실효값 [N]	19
개폐 스트로크(양측) [mm]	16
최고사용빈도 [c.p.m]	120
급유	무급유
질량 [g]	150(핑거 Ass'y : 38)

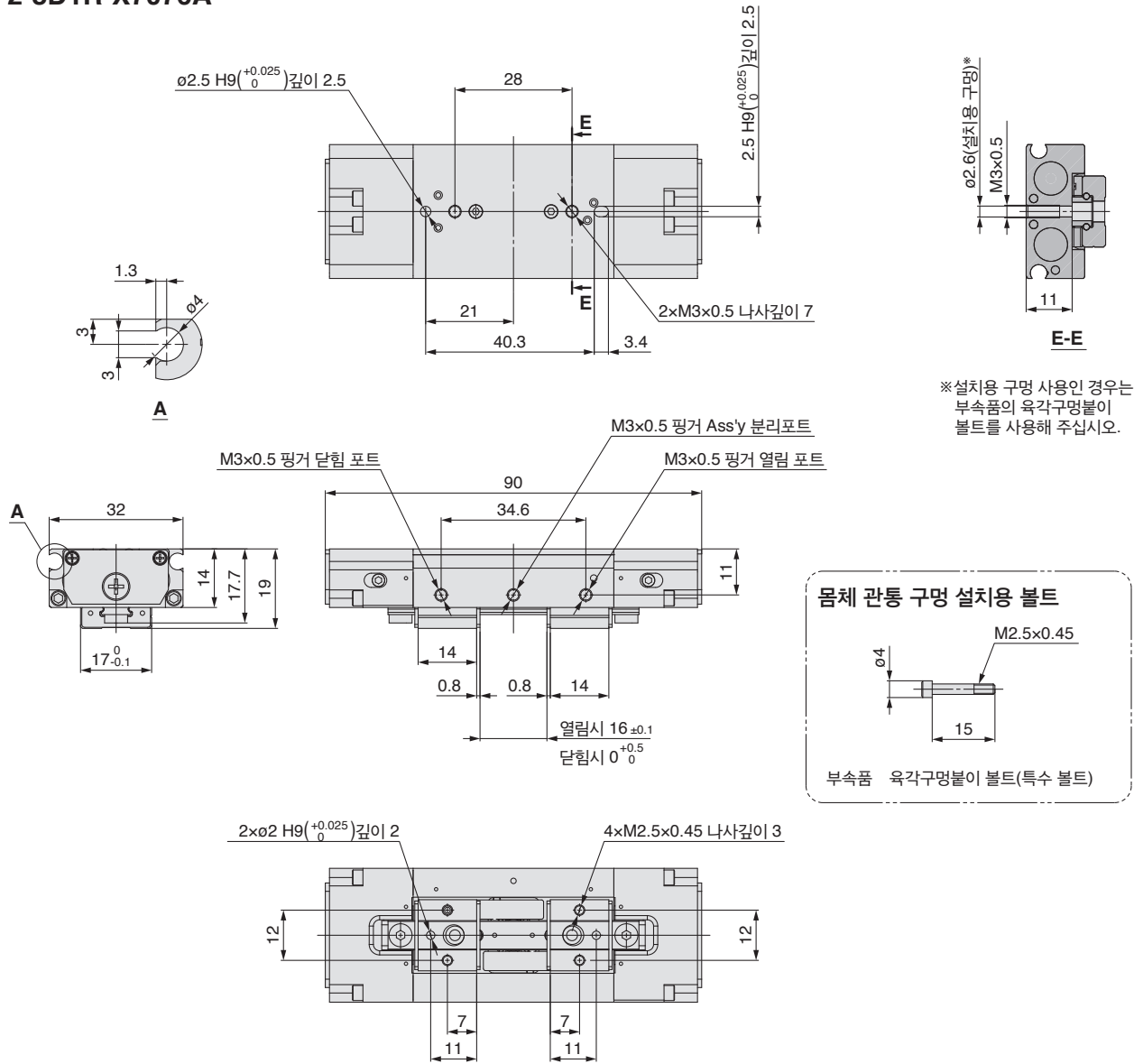
주) 핑거 Ass'y 분리 상태로 핑거 위치를 고정하는 이론 유지력(참고값)입니다.

MHF2-X7076A



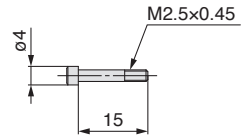
외형치수도

에어 척/핑거 체인지 기능 부착
MHF2-8D1R-X7076A



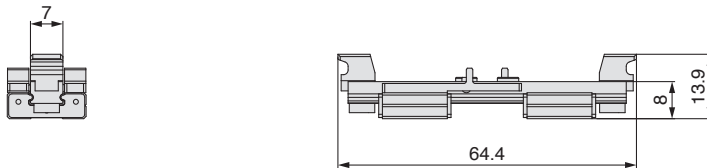
*설치용 구멍 사용인 경우는
부속품의 육각구멍볼이
볼트를 사용해 주십시오.

몸체 관통 구멍 설치용 볼트



부속품 육각구멍볼이 볼트(특수 볼트)

핑거 Ass'y
MHF-A08021-X7076A





MHF2-X7076A

제품개별 주의사항

사용하기 전에 반드시 숙지하여 주십시오.

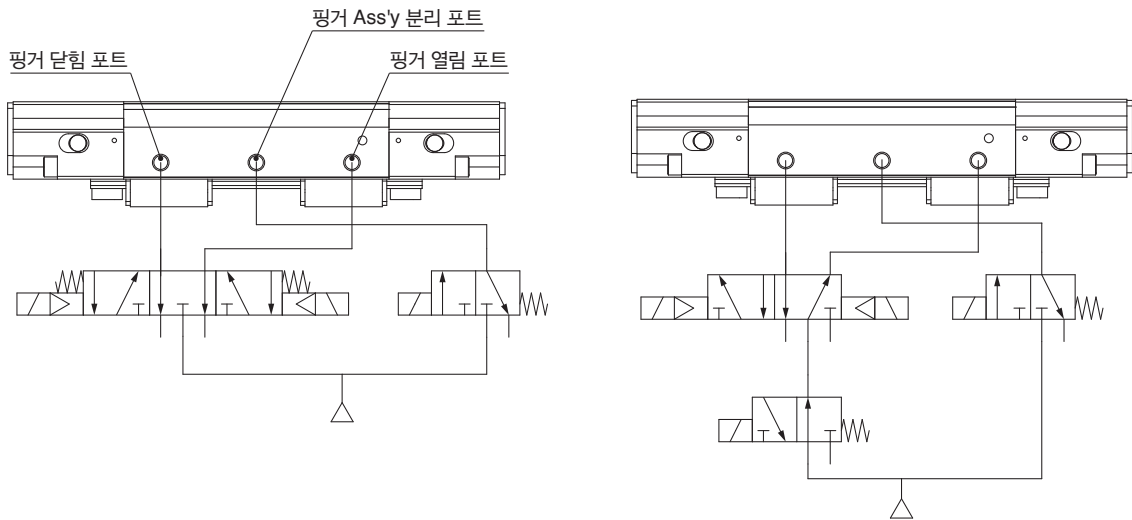
사용상 주의

⚠ 주의

① 핑거 개폐 포트에 압력을 공급한 상태에서는 핑거 Ass'y가 분리되기 어려울 수 있습니다.

Exhaust Center의 전자밸브나, 3포트 전자밸브의 병용 등, 핑거 Ass'y 분리 시 핑거 개폐 포트의 압력을 배기시킨 후 핑거 Ass'y를 분리해 주십시오.

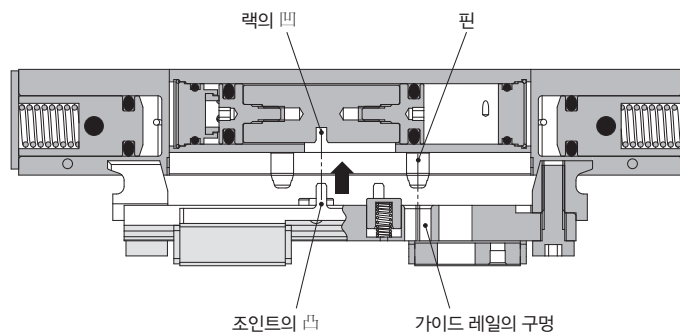
추천 회로 예



② 핑거 Ass'y 분리는 핑거 전부 열림 위치에서 하는 것을 권장합니다.

(핑거 전부 열림 위치 이외에서 분리될 경우, 핑거 위치를 고정하는 힘이 작아집니다.)

③ 연결 시에는 가이드 레일의 구멍과 핀(2곳)을 맞추는 한편 각 조인트의 **♂**와 **♀** 위치가 맞는지 확인하고 몸체와 가이드 레일을 밀착시켜 연결하여 주십시오.



연결방법

④ 핑거 Ass'y 분리 상태에서 핑거 또는 피스톤을 동작시키는 등 분리 시 상태가 유지되지 않는 경우 그대로 연결되지 않습니다.

각 조인트의 **♂**와 **♀** 위치를 맞추어 연결하여 주십시오.

 **안전상 주의** 사용 시에는 「SMC 제품취급 주의사항」 및 「취급설명서」를 숙지하신 후, 올바르게 사용하여 주십시오.

한국SMC(주) www.smckorea.co.kr

고객지원센터

TEL : 1588-9677
서비스 이용시간 : 평일 : 08:00~17:00

서울시 영등포구 국회대로 62길 14(여의도동) 스카우트빌딩 8층
TEL: 02-3219-0700 FAX: 02-3219-0702

©2020 SMC Korea Co.,Ltd. All Rights Reserved.

Ⓢ본 카탈로그 게재상품의 사양 및 외관은 개선을 위해 예고없이 변경되는 경우가 있으므로 양해 해 주시기 바랍니다.

인쇄 YY