

3포트 솔레노이드 밸브

SYJ300/500/700 Series

탄성체 Seal

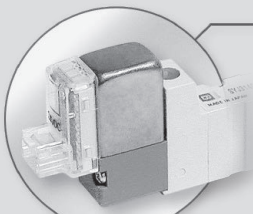
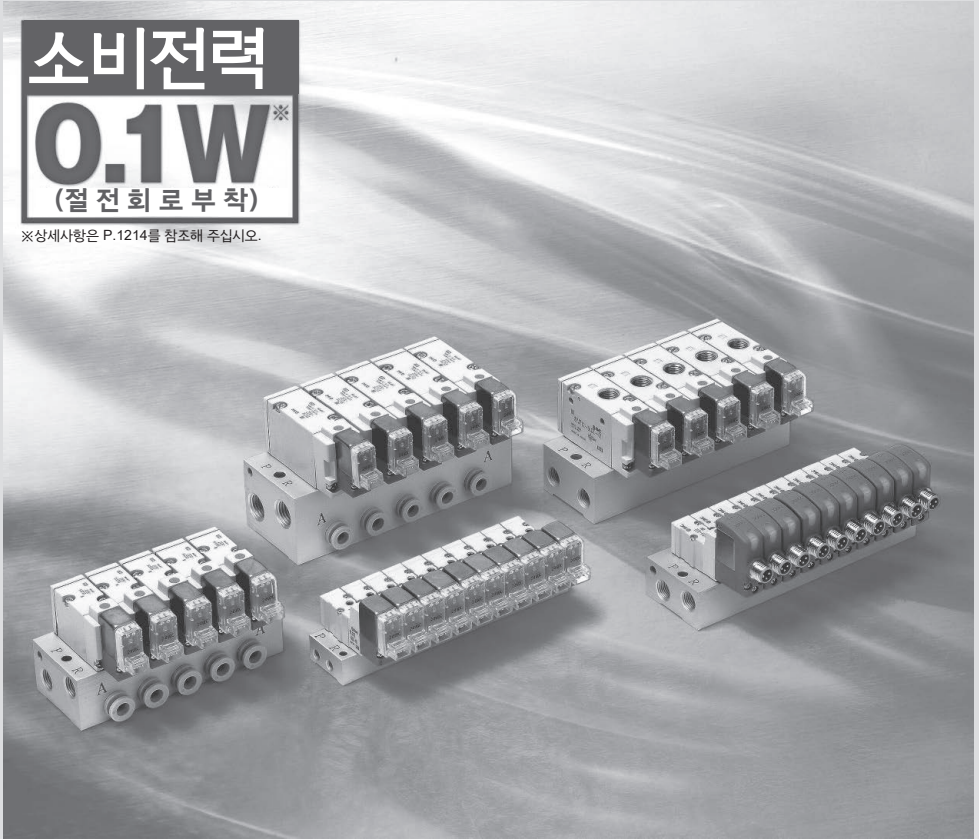


소비전력

0.1W[※]

(절전회로부착)

※상세사항은 P.1214를 참조해 주십시오.



커버(스테인리스)

● 파일럿 밸브의 강도향상

파일럿 밸브 커버에 스테인리스 재질을 사용하여 강도를 향상. 설치나사도 M1.7에서 M2로 하여 설치 강도를 향상.

● 유량특성


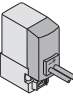
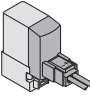
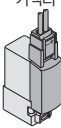



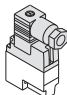
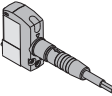


시리즈	유량특성		
	C [dm ³ /(s·bar)]	b	Cv
SYJ300	0.36	0.31	0.089
SYJ500	1.2	0.41	0.32
SYJ700	2.7	0.38	0.72

탄성체 Seal

3포트 솔레노이드 밸브

SYJ300·500·700 Series

구성

시리즈	관접속구경	음속 컨덕턴스 C[dm ³ /(s·bar)]	전환 방식	전압	리드선 취출방법	옵션			
						램프·서지 전압보호회로	수동조작 종류		
SYJ300  P.1160	M3x0.5	$\left[\begin{array}{l} \text{유출단면적} \\ 0.9\text{mm}^2 \\ \{ 2 \rightarrow 3 \} \\ \{ (A \rightarrow R) \} \end{array} \right]$	DC의 경우 ■ DC 24V 12V 6V 5V 3V ● N.C. ● N.O. AC의 경우 ■ AC100V ^① /Hz AC110V ^② /Hz AC200V ^③ /Hz AC220V ^④ /Hz	그로메트  L형 플러그 커넥터  M형 플러그 커넥터 	DC의 경우 ■ 서지전압 보호회로 부착 ■ 램프·서지전압 보호회로 부착 주) AC의 경우 ■ 램프·서지전압 보호회로 부착	■ Non-Lock Push식 ■ Push-turn Lock식 드라이버 조작형 ■ Push-turn Lock식 수동조작형			
	SYJ500  P.1174	M5x0.8					$\left\{ \begin{array}{l} 0.66 \\ \{ 2 \rightarrow 3 \} \\ \{ (A \rightarrow R) \} \end{array} \right\}$		
	SYJ700  P.1192	1/8					$\left\{ \begin{array}{l} 2.5 \\ \{ 2 \rightarrow 3 \} \\ \{ (A \rightarrow R) \} \end{array} \right\}$		
SYJ300  P.1160	M5x0.8	$\left\{ \begin{array}{l} 0.36 \\ \{ 2 \rightarrow 3 \} \\ \{ (A \rightarrow R) \} \end{array} \right\}$					DIN형 터미널  (SYJ500,700만)	M8커넥터 	
	SYJ500  P.1174	1/8							$\left\{ \begin{array}{l} 1.2 \\ \{ 2 \rightarrow 3 \} \\ \{ (A \rightarrow R) \} \end{array} \right\}$
	SYJ700  P.1192	1/8·1/4							$\left\{ \begin{array}{l} 2.7 \\ \{ 2 \rightarrow 3 \} \\ \{ (A \rightarrow R) \} \end{array} \right\}$

주) AC의 경우, 표준품이 서지전압 보호회로 부착입니다.

매니폴드 구성

밸브 시리즈	A포트 배관위치	P,R포트 관접속구경	A포트의 관접속구경								
			M3	M5	1/8	원터치 피팅 부착					
						적용튜브외경					
			ø4	ø6	ø8	N3	N7	N9			
직접 배관형	SYJ300 P.1166	위	M5×0.8 주1) ●	—	—	—	—	—	—	—	—
		1/8	주2) ●	—	—	—	—	—	—	—	—
	SYJ500 P.1180	위	1/8	—	●	—	—	—	—	—	—
		SYJ700 P.1198	위	1/8	—	—	주1) ●	—	—	—	—
베이스 배관형	SYJ300 P.1166	횡	M5×0.8 주1) ●	—	—	—	—	—	—	—	—
		1/8	—	●	—	●	—	—	●	—	—
	SYJ500 P.1180	밑	1/8	—	●	●	—	—	—	—	—
		횡	1/8	—	●	●	●	●	—	●	●
	SYJ700 P.1198	밑	1/8	—	—	주1) ●	—	—	—	—	—
		1/4	—	—	●	—	—	—	—	—	—
		횡	1/4	—	—	●	—	—	—	—	—
			1/4	—	—	●	—	●	●	—	●

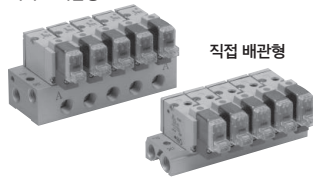
주1) 내부 파일럿형만
주2) 외부 파일럿형만

베이스 배관형



SYJ300시리즈

베이스 배관형



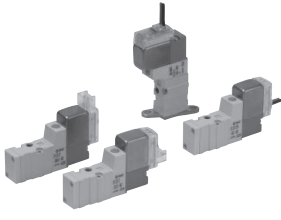
SYJ500시리즈

베이스 배관형

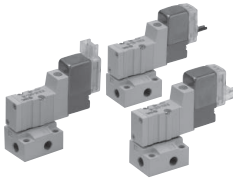


SYJ700시리즈

탄성체 Seal 3포트 / 파일럿형 SYJ300 Series



직접 배관형



베이스 배관형

사양

사용유체	공기	
사용압력범위 MPa	내부 파일럿형	0.15~0.7
주위온도 및 사용유체온도 °C	-10~50(단, 동결없어야 함)	
*1) 응답시간 ms(0.5MPa일 때)	15 이하	
최대작동빈도 Hz	10	
매뉴얼(수동조작)	Non-Lock Push식, Push turn lock식 드라이브 조정형, Push turn lock식 수동조작형	
파일럿 배기방식	파일럿 밸브 개별 배기형, 메인밸브 · 파일럿 밸브 집합배기형	
급유	불필요	
설치자세	자유	
*2) 내충격 / 내진동 m/s ²	150 / 30	
보호구조	방진(※M8커넥터는 IP65)	

※ IEC60529에 따름.

주1) JIS B8419:2010의 동적 성능시험에 따름. (코일온도 20°C, 정격전압시 서지전압 보호회로 없음의 경우.)

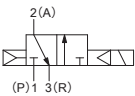
주2) 내충격: 메인밸브 · 가동철심의 축 방향 및 직각방향, 통전 및 비통전의 각 조건에서 각각 1회 시험했을때 오작동 없음 (초기값)

내진동: 45~2000Hz 1스인(掃引), 메인밸브 · 가동철심의 축방향 및 직각방향, 통전 및 비통전의 각 조건에서 시험했을때 오작동 없음(초기값)

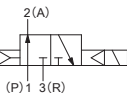
표시기호

내부 파일럿형

SYJ31₂

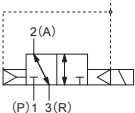


SYJ32₂

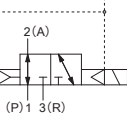


외부 파일럿형

SYJ31₂R



SYJ32₂R



슬레노이드 사양

리드선 취출방법	그로메트(G)(H), L형 플러그 커넥터(L), M형 플러그 커넥터(M), M8커넥터(W)		
코일 정격 전압 V	DC	24, 12, 6, 5, 3	
	AC 50/60Hz	100, 110, 200, 220	
허용전압변동	정격전압의 ±10% ※		
소비전력 W	DC	표준	0.35(램프 부착 : 0.4)
		절전회로 부착	0.1(램프 부착만)※ [기동 0.4, 유지 0.1]
※ 피상전력 VA	AC	100V	0.78(램프 부착 : 0.81)
		110V [115V]	0.86(램프 부착 : 0.89) [0.94(램프 부착 : 0.97)]
		200V	1.18(램프 부착 : 1.22)
		220V [230V]	1.30(램프 부착 : 1.34) [1.42(램프 부착 : 1.46)]
서지전압 보호회로	다이오드 (무극성 타입은 배리스터)		
인디케이터 램프	LED		

※ AC110V와 AC115V, AC220V와 AC230V는 공용입니다.

※ AC115V, AC230V의 경우, 허용전압변동은 정격전압의 -15%~+5%입니다.

※ 상세는 P.1214를 참조해 주십시오.



주문제작사양

(상세는 P.1210, 1211을 참조하십시오.)

유량특성 / 질량표

밸브형식		전환 방식	관접속 구경	유량특성						유출 단면적 mm ²	주질량g		
				1→2(P→A)			2→3(A→R)				그로메트	L형, M형 플러그 커넥터	M8 커넥터
				C[dm ³ /(s·bar)]	b	Cv	C[dm ³ /(s·bar)]	b	Cv				
직접 배관형	SYJ312 SYJ322	N.C. N.O.	M3×0.5	-	-	-	-	-	-	0.9	32	33	37
베이스 배관형 (서브 플레이트 부착)	SYJ314 SYJ324	N.C. N.O.	M5×0.8	0.41 0.36	0.18 0.31	0.086 0.089	0.35 0.36	0.33 0.31	0.086 0.089	-	53(32)	54(33)	58(37)

주) DC경우의 값. AC경우는 1g 가산하여 주십시오.()안은 서브 플레이트 없음의 값

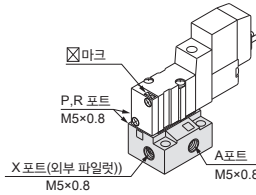
외부 파일럿 타입

SYJ300R

메인밸브의 압력과는 별도로 파일럿 밸브의 압력을 외부에서 취하는 타입입니다.
진공(-100kPa까지) 또는 0.15MPa 이하의 저압라인에서 사용가능합니다.

사양

적용형식	베이스 배관형 (SYJ314R, SYJ324R)	
사용압력범위 MPa	메인압력	-100kPa~0.7
	외부 파일럿 압력	0.15~0.7



- 주1) 매니폴드에 관해서는 P.1166을 참조하십시오.
- 주2) 직접 배관형의 경우, 외부 파일럿 타입(SYJ3□2R)은 매니폴드 전용입니다.

형식표시방법

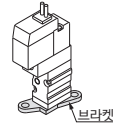
램프 · 서지전압 보호회로

무기호	램프 · 서지전압 보호회로 없음
S	서지전압 보호회로 부착
Z	램프 · 서지전압 보호회로 부착
R	서지전압 보호회로 부착(무극성 타입)
U	램프 · 서지전압 보호회로 부착(무극성 타입)

※ AC의 경우 정류기에서 서지전압 발생을 방지하고 있으므로 "S" 타입은 없습니다.
※ R, U는 DC뿐입니다.
※ 절전회로 부착의 경우, "Z"타입뿐입니다.

브라켓

무기호 : 브라켓 없음
F : 브라켓 장착



※ 브라켓은 조립되어 있습니다.
※ 브라켓은 나중에 장착할 수 없습니다.
※ 외부 파일럿 타입은 없습니다.

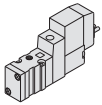
정격전압

DC사양	CE대응
5	DC24V ●
6	DC12V ●
V	DC6V ●
S	DC5V ●
R	DC3V ●

AC사양 ^(50/60Hz)	CE대응
1	AC100V —
2	AC200V —
3	AC110V[AC115V] —
4	AC220V[AC230V] —

※ W타입은 DC뿐입니다.
주)CE대응품은 DC사양뿐입니다.

3포트



(20, 20R형 메나플드용)

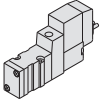
직접 배관형



베이스 배관형



3포트



(서브 플레이트형,
41, S41, 42, S42, 42R,
S42R형 메나플드용)

코일사양

무기호	표준
T	절전회로 부착 (DC24V, 12V만)

※ W타입에는 절전회로 부착은
없습니다.

배관구경

무기호 : 서브 플레이트
없음

M5 : M5포트는
서브 플레이트
부착



(가스켓 · 나사 부착)

CE대응

무기호	—
Q	CE대응품

주)CE대응품은 DC사양뿐
입니다.

몸체옵션

무기호 : 파일럿 밸브
개별배기형



R포트 P · E포트

M : 메인밸브 파일럿 밸브
집합배기형



R포트 P · E포트

(파일럿밸브 배기를
메인밸브 배기로 집합.)

R : 외부 파일럿형*

※ SYJ3□2R은 메나플드
전용입니다.

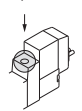
리드선 취출방법

DC24V, 12V, 6V, 5V, 3V/AC100V, 110V, 200V, 220V				DC24V, 12V DC6V, 5V, 3V	
그로메트	L형 플러그 커넥터	M형 플러그 커넥터		M8커넥터	
G : 리드선 길이 300mm	L : 리드선 부착 (길이 300mm)	M : 리드선 부착 (길이 300mm)	MN : 리드선 없음	WO : 커넥터 케이블 없음	
H : 리드선 길이 600mm	LN : 리드선 없음	LO : 커넥터 없음	MO : 커넥터 없음	Wm : 커넥터 케이블 부착 (주1)	

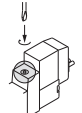
※ LN, MN 타입은 쇼켓(2개) 부착입니다.
※ L, M형 플러그 커넥터 리드선 길이에 대해서는 P.1213을 참조하십시오.
※ L, M형 플러그 커넥터의 커버 부착 커넥터 Ass'y는 P.1216을 참조하십시오.
※ M8커넥터의 커넥터 케이블에 대해서는 P.1217을 참조하십시오.
※ IEC60947-5-2규격 M8커넥터도 있습니다. 자세한 사항은 P.1210을 참조하십시오.
주1)□에는 케이블 길이 기호가 들어갑니다 P.1217을 참조한 후 반드시 기입하여 주십시오.

수동조작

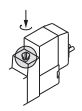
무기호 : Non-lock
push식



D : Push-turn lock식
드라이버 조작형

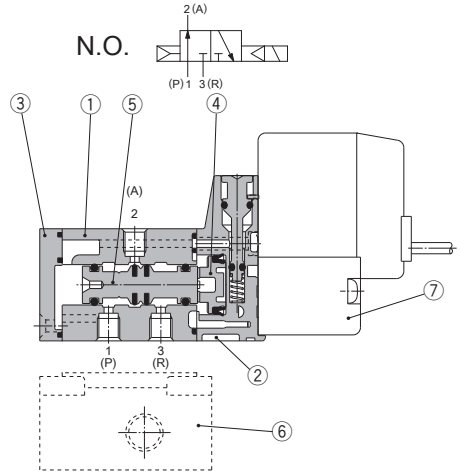
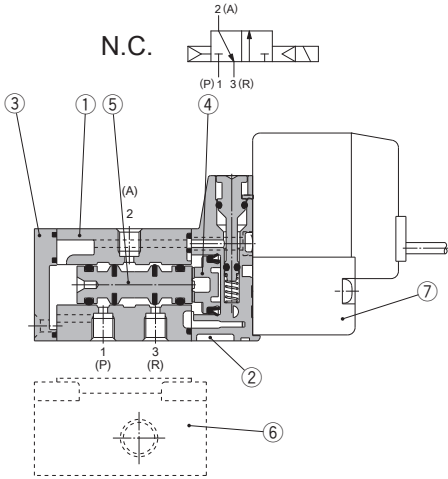


E : Push-turn lock식
수동조작형



주)직접 배관형의 전자밸브를 단품으로 주문할 경우에는 메나플드를 부착하나, 가스
켓은 부속되어 있지 않으므로 필요한 경우에는 별도 주문하여 주십시오. (자세한
사항은 P.1167을 참조하십시오.)

구조도



구성부품

번호	부품명	재질	비고
1	물체	아연다이캐스트	백색
2	피스톤 플레이트	수지	백색
3	엔드 커버	수지	백색
4	피스톤	수지	—
5	스플벨브 Ass'y	알루미늄 · H-NBR	—

교환부품

번호	부품명	품번	비고
6	서브 플레이트*	SYJ300-9-1(-Q)	아연 다이캐스트
7	파일럿 밸브	V111(T)-□□□□	—

주)CE대용의 경우는 끝에 "-Q"를 붙여 주십시오.

파일럿 밸브 Assy 품번 표시방법

V111 — **5** **G**

● **코일사양**

무기호	표준
T	절전회로 부착 (DC24V, 12V만)

※ W 타입에는 절전회로 부착은 없습니다.

● **정격전압**

5	DC24V
6	DC12V
V	DC6V
S	DC5V
R	DC3V
1	AC100V50/60Hz
2	AC200V50/60Hz
3	AC110V50/60Hz [AC115V50/60Hz]
4	AC220V50/60Hz [AC230V50/60Hz]

※ W 타입은 DC뿐입니다.
※ CE대용품은 DC뿐입니다.

● **램프 · 서지전압 보호회로**

무기호	램프 · 서지전압 보호회로 없음
S	서지전압 보호회로 부착
Z	램프 · 서지전압 보호회로 부착
R	서지전압 보호회로 부착(무극성 타입)
U	램프 · 서지전압 보호회로 부착(무극성 타입)

· AC의 경우, 정류기로 서지전압의 발생을 방지하고 있으므로 "S" 타입은 없습니다.
· R, U는 DC뿐입니다.
· 절전회로 부착의 경우, "Z" 타입뿐입니다.

● **리드선 취출방법**

G	그로메트(리드선 길이 300m)
H	그로메트(리드선 길이 600m)
L	리드선 부착
LN	L형 플러그 리드선 없음
LO	커넥터 커넥터 없음
M	M형 플러그 리드선 부착
MN	M형 플러그 리드선 없음
MO	커넥터 커넥터 없음
WO	M8 커넥터 커넥터 케이블 있음
W□	M8 커넥터 커넥터 케이블 부착주1)

※ M8 커넥터의 커넥터 케이블 길이에 대해서는 P.1217을 참조하십시오.

주 1)에는 케이블 길이 기호가 들어갑니다.
P.1217을 참조한 후 기입하여 주십시오.

주)V111은 표준품으로 CE대용 가능하므로 품번의 끝에 "-Q"는 불필요합니다.

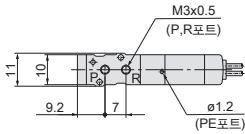
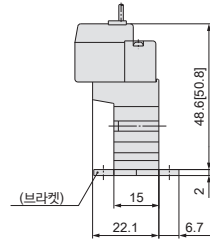
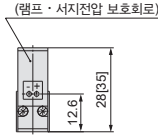
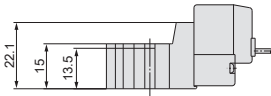
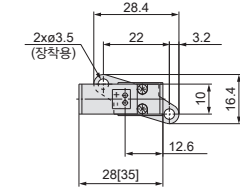
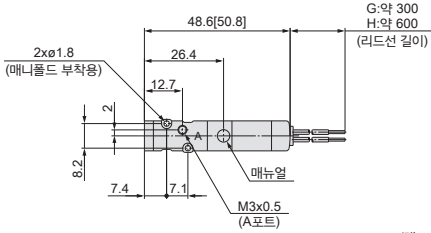
SYJ300 Series

직접 배관형

※ []는 AC의 경우.

그로메트(G), (H) : SYJ3□2-□_G□□-M3

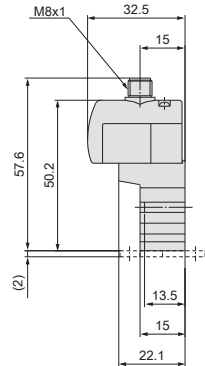
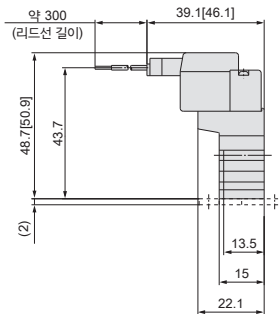
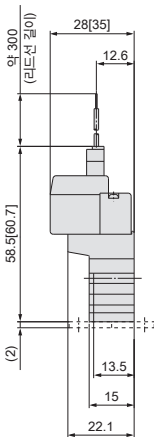
브라켓 장착의 경우 :
SYJ3□2-□_H□□-M3-F



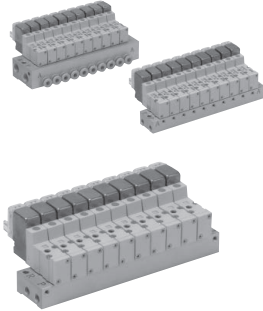
L형 플러그 커넥터(L) :
SYJ3□2-□L□□-M3

M형 플러그 커넥터(M) :
SYJ3□2-□M□□-M3

M8커넥터(WO) :
SYJ3□2-□WO□□-M3



※ 커넥터 케이블 부착의 치수도는 P.1217을 참조하여 주십시오.



매니폴드 사양

형식	내부 파일럿용	20형	41형, S41형	42형, S42형
	외부 파일럿용	20R형	—	42R형, S42R형
매니폴드형식	단일 베이스형 B설치			
P(SUP) · R(EXH)방식	공통 SUP · 공통 EXH			
밸브연수	2~20연			
A포트 배관사양	장소	밸브	베이스	
	방향	위	칭	
관접속구경	P, R포트	M5x0.8 1/8	M5x0.8	1/8
	A포트	M3x0.5	M3x0.5	M5x0.8 C4(Ø4 원타치 피팅)
	*X포트	M5x0.8	—	M5x0.8

주) 외부 파일럿용만

유량 특성표

매니폴드 형식			관접속구경		유량특성						유효 단면적 mm ²	
					1→2(P→A)			2→3(A→R)				
					C [dm ³ /(s · bar)]	b	Cv	C [dm ³ /(s · bar)]	b	Cv		
직접 배관형 내부 파일럿용	SS3YJ3-20형	SYJ3□2	M5x0.8	M3x0.5	-	-	-	-	-	-	0.9	
		SYJ3□4	M5x0.8	M3x0.5	-	-	-	-	-	-	1.5	
베이스 배관형 내부 파일럿용	SS3YJ3-41형	SYJ3□4	M5x0.8	M3x0.5	M5x0.8	0.31	0.17	0.075	0.32	0.11	0.072	-
					C4	0.33	0.36	0.086	0.33	0.2	0.082	-
	SS3YJ3-42-M5형	SYJ3□4	M5x0.8	M3x0.5	M5x0.8	0.32	0.3	0.079	0.33	0.35	0.086	-
					C4	0.35	0.17	0.082	0.35	0.26	0.086	-
SS3YJ3-542-M5형	SYJ3□4	M5x0.8	M3x0.5	M5x0.8	0.32	0.3	0.079	0.33	0.35	0.086	-	
				C4	0.35	0.17	0.082	0.35	0.26	0.086	-	
직접 배관형 외부 파일럿용	SS3YJ3-20R형	SYJ3□2R	M5x0.8	M3x0.5	-	-	-	-	-	-	0.9	
					-	-	-	-	-	-	-	
베이스 배관형 외부 파일럿용	SS3YJ3-42R-M5형	SYJ3□4R	M5x0.8	M3x0.5	M5x0.8	0.31	0.17	0.075	0.32	0.11	0.072	-
					C4	0.33	0.36	0.086	0.33	0.20	0.082	-
	SS3YJ3-542R-M5형	SYJ3□4R	M5x0.8	M3x0.5	M5x0.8	0.32	0.30	0.079	0.33	0.35	0.086	-
					C4	0.35	0.17	0.082	0.35	0.26	0.086	-

주) 매니폴드 베이스 부착시의 값, 2위치 타입, 단독 작동의 경우

매니폴드 형식표시방법 (주문예)

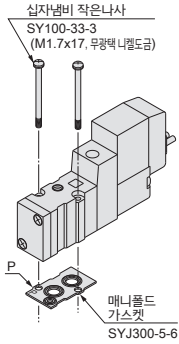
매니폴드하는 밸브 및 블랭킹 플레이트 Ass'y를 매니폴드 베이스 형식과 병기하여 지시하십시오.

(예)
 SS3YJ3-20-03 1개(매니폴드 베이스) SS3YJ3-42R-03-C4 ... 1개(매니폴드 베이스)
 * SYJ312-5LZ-M3 ... 2개(밸브) * SYJ314R-5G.....2개(밸브)
 * SYJ300-10-7A 1개(블랭킹 플레이트 Ass'y) * SYJ300-10-7A.....1개(블랭킹 플레이트 Ass'y)

↳ *표시는 조합기호입니다. *표시를 탑재하는 전자밸브 등의 품번의 앞에 붙여주십시오.

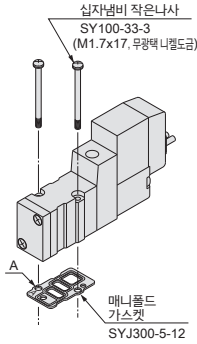
전자밸브, 매니폴드 가스켓, 매니폴드 베이스의 조합

직접배관형(SYJ3□2(R)-Q)형



적용 베이스
SS3YJ3-20(-Q)형 | 매니폴드
SS3YJ3-20R(-Q)형 | 베이스

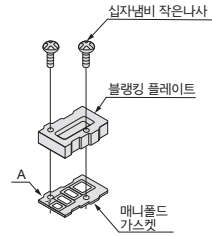
베이스 배관형(SYJ3□4(R)-Q)형



적용 베이스
서브 플레이트
SS3YJ3-41(-Q)형
SS3YJ3-S41(-Q)형
SS3YJ3-42(-Q)형
SS3YJ3-S42(-Q)형
SS3YJ3-42R(-Q)형
SS3YJ3-S42R(-Q)형
SS3YJ3-S42R(-Q)형 } 매니폴드
베이스

블랭킹 플레이트 Ass'y

품번 : SYJ300-10-7A(-Q)



적용 베이스
서브 플레이트
SS3YJ3-20(-Q)형
SS3YJ3-20R(-Q)형
SS3YJ3-41(-Q)형
SS3YJ3-S41(-Q)형
SS3YJ3-42(-Q)형
SS3YJ3-S42(-Q)형
SS3YJ3-42R(-Q)형
SS3YJ3-S42R(-Q)형 } 매니폴드
베이스

주)CE대응의 경우는 끝에 "-Q"를 붙여
주십시오.

⚠ 주의

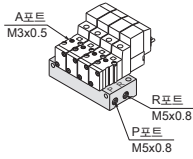
부착나사 체결토크

M1.7 : 0.12N · m

전자밸브, 가스켓, 옵션의 조합에 주의해
주십시오.

내부 파일럿형용 매니폴드

20형



형식표시방법

SS3YJ3 - 20 - 05 - [] - []

매니폴드 연수	
02	2연
:	:
20	20연

브라켓		CE대응	
무기호	브라켓 없음	무기호	—
F	브라켓 장착	Q	CE대응품

적용 전자밸브

SYJ312-□□□□-M3-(Q)
SYJ312M-□□□□-M3-(Q)
SYJ322-□□□□-M3-(Q)
SYJ322M-□□□□-M3-(Q)

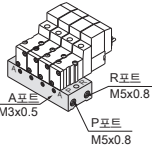
적용 블랭킹 플레이트

Ass'y
P.1167을 참조하십시오.

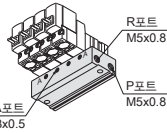
주) 10연 이상의 경우에는 P 포트 양측에서 가압하고 양측의 R 포트로 배기하여 주십시오.

41형

41형



S41형 (파일럿 밸브가 A 포트와 동일측)



형식표시방법

SS3YJ3 - [] - 41 - 05 - M3 - []

밸브 설치방향	
무기호	파일럿 밸브가 A 포트와 반대측
S	파일럿 밸브가 A 포트와 동일측

매니폴드 연수	
02	2연
:	:
20	20연

CE대응	
무기호	—
Q	CE대응품

적용 전자밸브

SYJ314-□□□□-(Q)
SYJ314M-□□□□-(Q)
SYJ324-□□□□-(Q)
SYJ324M-□□□□-(Q)

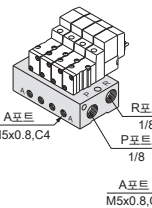
적용 블랭킹 플레이트

Ass'y
P.1167을 참조하십시오.

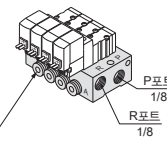
주) 10연 이상의 경우에는 P 포트 양측에서 가압하고 양측의 R 포트로 배기하여 주십시오.

42형

42형



S42형 (파일럿 밸브가 A 포트와 동일측)



형식표시방법

SS3YJ3 - [] - 42 - 05 - M5 - [] - []

밸브 장착방향	
무기호	파일럿 밸브가 A 포트와 반대측
S	파일럿 밸브가 A 포트와 동일측

매니폴드 연수	
02	2연
:	:
20	20연

A 포트 관접속구경	
M5	M5x0.8
C4	ø4 원타치 피팅
N3	ø5/32" 원타치 피팅

P, R 포트 나사 종류	
무기호	Rc
F	G
N	NPT
T	NPTF

적용 전자밸브

SYJ314-□□□□-(Q)
SYJ314M-□□□□-(Q)
SYJ324-□□□□-(Q)
SYJ324M-□□□□-(Q)

적용 블랭킹 플레이트

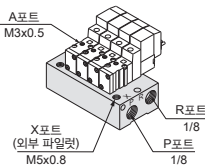
Ass'y
P.1167을 참조하십시오.

주) 8연 이상의 경우에는 P 포트 및 R 포트 양측에서 가압 또는 배기하여 주십시오.

외부 파일럿형용 매니폴드

매인밸브의 압력과는 별도로 파일럿 밸브의 압력을 외부에서 취하는 타입입니다. 진공(-100kPa까지) 또는 0.15MPa 이하의 저압라인에서 사용할 수 있습니다.

20R형



형식표시방법

SS3YJ3 - 20R - 05 - [] - []

매니폴드 연수	
02	2연
:	:
20	20연

P, R 포트 나사 종류	
무기호	Rc
00F	G
00N	NPT
00T	NPTF

CE대응	
무기호	—
Q	CE대응품

적용 전자밸브

SYJ312R-□□□□-M3-(Q)
SYJ322R-□□□□-M3-(Q)

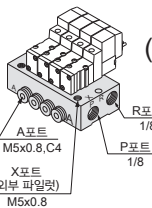
적용 블랭킹 플레이트

Ass'y
P.1167을 참조하십시오.

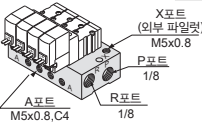
주) 10연 이상의 경우에는 P 포트 및 R 포트 양측에서 가압 또는 배기하여 주십시오.

42R형

42R형 (외부 파일럿형)



S42R형 (파일럿 밸브가 A 포트와 동일측 으로 외부파일럿형)



형식표시방법

SS3YJ3 - [] - 42R - 05 - M5 - [] - []

밸브 설치방향	
무기호	파일럿 밸브가 A 포트와 반대측
S	파일럿 밸브가 A 포트와 동일측

매니폴드 연수	
02	2연
:	:
20	20연

A 포트 관접속구경	
M5	M5x0.8
C4	ø4 원타치 피팅
N3	ø5/32" 원타치 피팅

P, R 포트 나사 종류	
무기호	Rc
F	G
N	NPT
T	NPTF

CE대응	
무기호	—
Q	CE대응품

적용 전자밸브

SYJ314R-□□□□-(Q)
SYJ324R-□□□□-(Q)

적용 블랭킹 플레이트

Ass'y
P.1167을 참조하십시오.

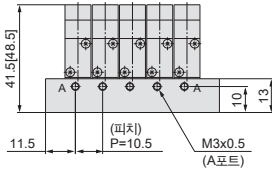
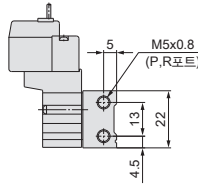
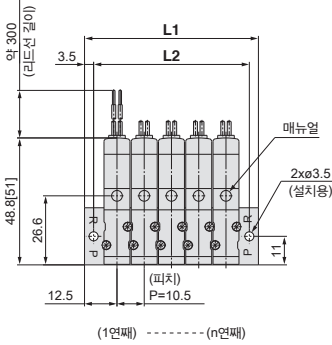
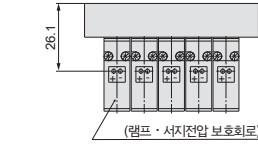
주) 8연 이상의 경우에는 P 포트 및 R 포트 양측에서 가압 또는 배기하여 주십시오.

SYJ300 Series

41형 매니폴드 : 황배관 / SS3YJ3-41-연수-M3

주) []는 AC의 경우.

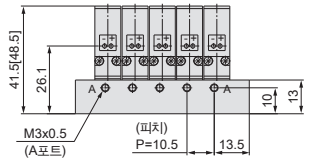
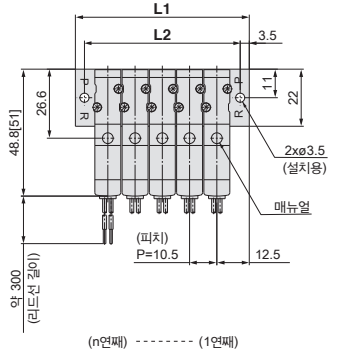
그로메트(G)



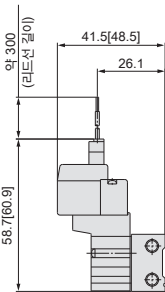
S41형 매니폴드 : 황배관

(파일럿 밸브가 A포트와 동일축)

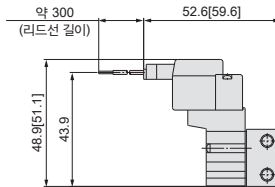
SS3YJ3-S41-연수-M3



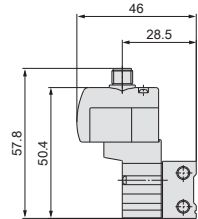
L형 플러그 커넥터(L)



M형 플러그 커넥터(M)



M8커넥터(WO)



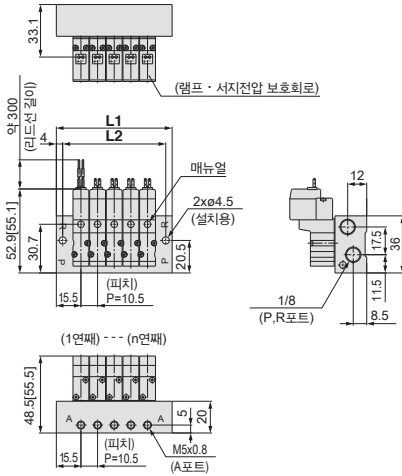
※ 커넥터 케이블 부착의 치수도는 P.1217를 참조하십시오.

연수 n	2연	3	4	5	6	7	8	9	10	11	12	13	14	15	16	17	18	19	20연
L1	35.5	46	56.5	67	77.5	88	98.5	109	119.5	130	140.5	151	161.5	172	182.5	193	203.5	214	224.5
L2	28.5	39	49.5	60	70.5	81	91.5	102	112.5	123	133.5	144	154.5	165	175.5	186	196.5	207	217.5

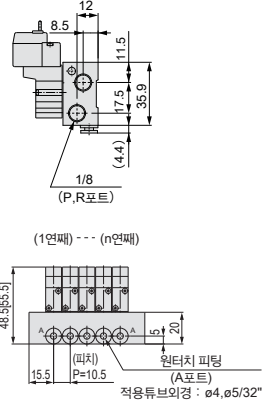
42형 매니폴드 : 항배관 / SS3YJ3-42-연수-M5, N3 □

※ [] 는 AC의 경우.

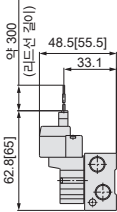
그로메트(G)
M5의 경우



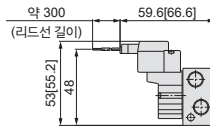
C4
N3 □의 경우(원터치피팅 내장)



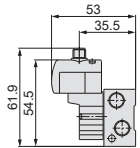
L형 플러그 커넥터(L)



M형 플러그 커넥터(M)



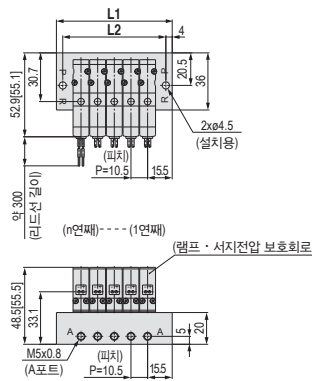
M8커넥터(WO)



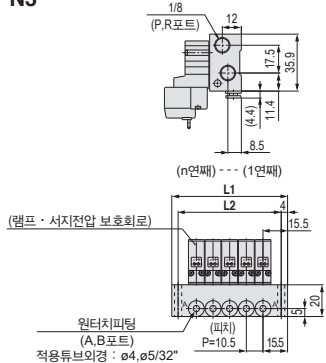
※ 커넥터 케이싱을 부착 치수도는 P.1791을 참조해 주십시오.

S42형 매니폴드 : 항배관 (파일럿 밸브가 A포트와 동일축) / SS3YJ3-S42-연수-M5, N3 □

그로메트(G)
M5의 경우



C4
N3 □의 경우(원터치 피팅 내장)



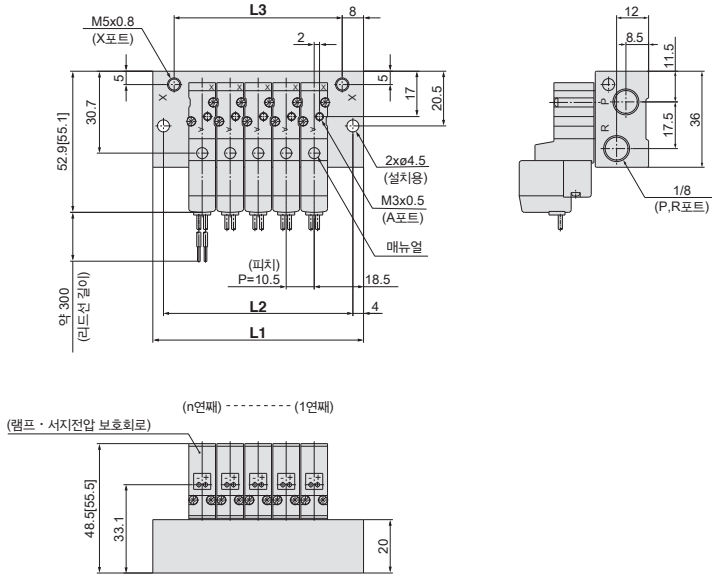
연수 n	2연	3	4	5	6	7	8	9	10	11	12	13	14	15	16	17	18	19	20연
L1	41.5	52	62.5	73	83.5	94	104.5	115	125.5	136	146.5	157	167.5	178	188.5	199	209.5	220	230.5
L2	33.5	44	54.5	65	75.5	86	96.5	107	117.5	128	138.5	149	159.5	170	180.5	191	201.5	212	222.5

SYJ300 Series

20R형 매니폴드 : 위배관(외부 파일럿형) / SS3YJ3-20R-연수-00□

※ []는 AC의 경우.

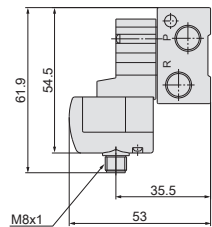
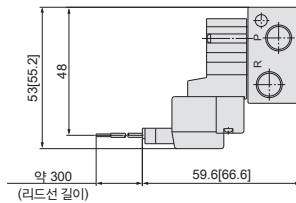
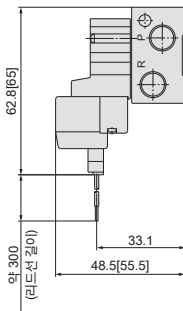
그로메트(G)



L형 플러그 커넥터(L)

M형 플러그 커넥터(M)

M8커넥터(WO)



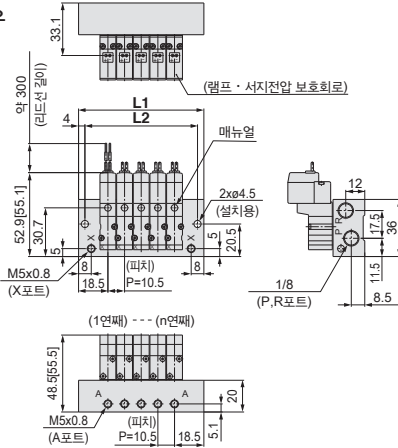
※ 커넥터 케이블 부착의 치수도는 P.1217을 참조하여 주십시오.

연수 n	2연	3	4	5	6	7	8	9	10	11	12	13	14	15	16	17	18	19	20연
L1	47.5	58	68.5	79	89.5	100	110.5	121	131.5	142	152.5	163	173.5	184	194.5	205	215.5	226	236.5
L2	39.5	50	60.5	71	81.5	92	102.5	113	123.5	134	144.5	155	165.5	176	186.5	197	207.5	218	228.5
L3	31.5	42	52.5	63	73.5	84	94.5	105	115.5	126	136.5	147	157.5	168	178.5	189	199.5	210	220.5

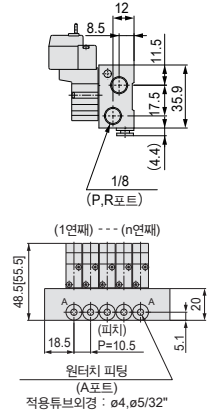
42R형 매니폴드 : 횡배관(외부 파일럿형) / SS3YJ3-42R-연수-M5, N3 □

※ []는 AC의 경우.

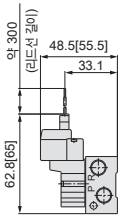
그로메트(G)
M5의 경우



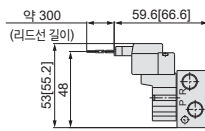
C4
N3 □의 경우(원터치 피팅 내장)



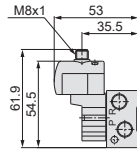
L형 플러그 커넥터(L)



M형 플러그 커넥터(M)



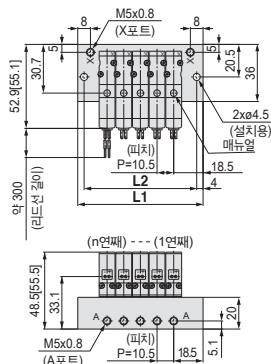
M8커넥터(WO)



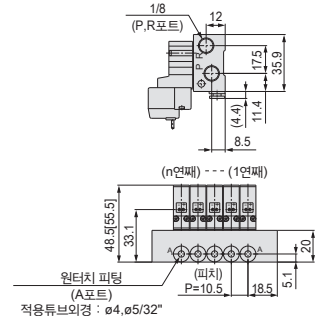
※ 커넥터 케이블 부착 치수도는 P.1791을 참조해 주십시오.

S42R형 매니폴드 : 횡배관(파일럿 밸브가 A포트와 동일축) / SS3YJ3-S42R-연수-M5, N3 □

그로메트(G)
M5의 경우

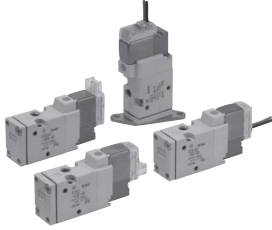


C4
N3 □의 경우(원터치 피팅 내장)

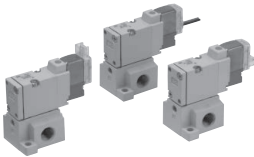


연수 n	2연	3	4	5	6	7	8	9	10	11	12	13	14	15	16	17	18	19	20연
L1	47.5	58	68.5	79	89.5	100	110.5	121	131.5	142	152.5	163	173.5	184	194.5	205	215.5	226	236.5
L2	39.5	50	60.5	71	81.5	92	102.5	113	123.5	134	144.5	155	165.5	176	186.5	197	207.5	218	228.5

탄성체 Seal 3포트/파일럿형 SYJ500 Series



직접 배관형



베이스 배관형

사양

사용유체	공기	
사용압력범위 MPa	내부 파일럿형	0.15~0.7
주위온도 및 사용유체온도 °C	-10~50(단, 동결없어야 함)	
주 ¹⁾ 응답시간 ms(0.5MPa일 때)	25 이하	
최대작동빈도 Hz	5	
매뉴얼(수동작동)	Non-lock Push식, Push turn lock식 드라이버 조작형, Push turn lock식 수동조작형	
파일럿 배기방식	파일럿 밸브 개별 배기형, 메인밸브 · 파일럿 밸브 집합배기형	
급유	불필요	
설치자세	자유	
주 ²⁾ 내충격 / 내진동 m/s ²	150 / 30	
보호구조	방진(※ DIN형 터미널, M8커넥터는 IP65)	

※ IEC60529에 따름

주1) JIS B8419:2010의 동적 성능시험에 따름. (코일온도 20°C, 정격전압시 서지전압, 보호회로 없음의 경우.)

주2) 내충격 : 메인밸브 · 가동 철심의 축방향 및 직각방향, 통진 및 비통진의 각 조건에서 각각 1회 시험했을때 오작동 없음 (초기값)

내진동 : 45~2000Hz 1소인(拂引), 메인밸브 · 가동철심의 축방향 및 직각방향, 통진 및 비통진의 각 조건에서 시험했을때 오작동 없음(초기값)

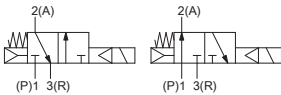
슬레노이드 사양

표시기호

내부 파일럿형

SYJ51²

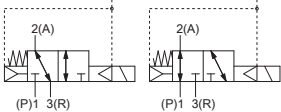
SYJ52²



외부 파일럿형

SYJ51²R

SYJ52 R



리드선 취출방법	그로메트(G) · (H), L형 플러그 커넥터(L) M형 플러그 커넥터(M), DIN형 터미널(D) · (Y) M8커넥터(W)		
	G, H, L, M, W		D, Y
코일 정격전압 V	DC	24, 12, 6, 5, 3	
	AC 50/60Hz	100, 110, 200, 220	
허용 전압변동	정격전압의 ±10% ※		
소비 전력 W	DC	표준	0.35 [램프 부착 : 0.4(DIN형 터미널 램프 부착은 0.45)]
		절전회로 부착	0.1(램프 부착만)※ [기동 0.4, 유지 0.1]
※ 피상 전력 VA	AC	100V	0.78(램프 부착 : 0.81) 0.78(램프 부착 : 0.87)
		110V	0.86(램프 부착 : 0.89) 0.86(램프 부착 : 0.97)
		[115V]	[0.94(램프 부착 : 0.97)] [0.94(램프 부착 : 1.07)]
		200V	1.18(램프 부착 : 1.22) 1.15(램프 부착 : 1.30)
		220V	1.30(램프 부착 : 1.34) 1.27(램프 부착 : 1.46)
		[230V]	[1.42(램프 부착 : 1.46)] [1.39(램프 부착 : 1.60)]
서지전압 보호회로	다이오드(DIN형 터미널, 무극성 타입은 배리스터)		
인디케이터 램프	LED(DIN형 터미널의 AC는 네온램프)		

※ AC110V와 115V, AC220V와 230V는 공용입니다.

※ AC115V, AC230V의 경우, 허용전압변동은 정격전압의 -15% ~ +5%입니다.

※ 상세는 P.1214를 참조해 주십시오.



주문제작사양

(상세는 P.1210, 1211을 참조하십시오.)

유량특성/질량표

밸브형식	전환 방식	관접속 구경	유량특성						주질량g			
			1→2(P→A)			2→3(A→R)			그로메트형	L형, M형 플러그 커넥터	DIN형 터미널	M8 커넥터
			C[dm ³ /(s·bar)]	b	Cv	C[dm ³ /(s·bar)]	b	Cv				
직접 배관형 SYJ512 SYJ522	N.C. N.O.	M5x0.8	0.53 0.66	0.45 0.45	0.14 0.18	0.47 0.66	0.39 0.45	0.12 0.18	46	47	68	51
베이스 배관형 (서브 플레이트 부착) SYJ514 SYJ524	N.C. N.O.	1/8	1.2 1.3	0.41 0.37	0.32 0.33	1.1 1.2	0.46 0.48	0.32 0.34				

주) DC경우의 값. AC경우는 3g 가산하여 주십시오. () 안은 서브 플레이트는 없은 값.

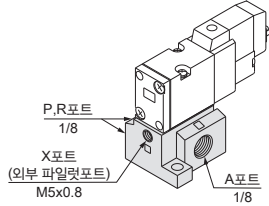
외부 파일럿 타입

SYJ500R

메인밸브의 압력과는 별도로 파일럿 밸브의 압력을 외부에서 취하는 타입입니다.
진공(-100kPa까지) 또는 0.15MPa 이하의 저압 라인에서 사용할 수 있습니다.

사양

적용형식	베이스 배관형(SYJ514R, SYJ524R)	
사용압력범위 MPa	메인압력	-100kPa~0.7
	외부 파일럿 압력	0.15~0.7



- 주1) 매니폴드에 관해서는 P.1180을 참조하십시오.
- 주2) 직접 배관형의 경우, 외부 파일럿 타입(SYJ5□2R)은 매니폴드 전용입니다. 단독으로 사용 가능한 외부 파일럿형을 별도로 구비하고 있습니다. 상세한 내용은 P.1211을 참조해 주십시오.

형식표시방법

정격전압

DC사양	
5	DC24V
6	DC12V
V	DC6V
S	DC5V
R	DC3V

※ D, Y, DO, YO타입의 DC사양은 DC 24V, 12V뿐입니다.

AC사양(50/60Hz)	
1	AC100V
2	AC200V
3	AC110V(AC115V)
4	AC220V(AC230V)

※ W□타입은 DC뿐입니다.
주) CE대용품의 AC사양은 DIN형 터미널본입니다.

전환방식

1	Normal closed
2	Normal open

램프 · 서지전압 보호회로

리드선 취출방법이 G, H, L, M, W인 경우

무기호	램프 · 서지전압 보호회로 없음
S	서지전압 보호회로 부착
Z	램프 · 서지전압 보호회로 부착
R	서지전압 보호회로 부착(무극성 타입)
U	램프 · 서지전압 보호회로 부착(무극성 타입)

※ AC의 경우, 정류기에서 서지전압 발생을 방지하고 있으므로 "S" 타입은 없습니다.
※ R, U는 DC 뿐입니다.
※ 절전회로 부착의 경우 "Z" 타입뿐입니다.

리드선 취출방법이 D, Y인 경우

무기호	램프 · 서지전압 보호회로 없음
S	서지전압 보호회로 부착(무극성 타입)
Z	램프 · 서지전압 보호회로 부착(무극성 타입)

※ DOZ, YOZ는 없습니다.
※ AC의 경우, 정류기에서 서지전압 발생을 방지하고 있으므로 "S" 타입은 없습니다.

브라켓

무기호 : 브라켓 없음
F : 브라켓 장착



※ 브라켓은 조립되어 있지 않습니다.



주문제작사양 (P.1211)

직접배관형 외부 파일렛

3포트



(20,21R형 메니폴드용)

직접 배관형

SYJ5 1 2 □ □ - 5 M □ □ - M5 - □ □

베이스 배관형

SYJ5 1 4 □ □ - 5 M □ □ - 01 □ □

3포트



(서브 플레이트형, 40,40R, 41,41R형 메니폴드용)

코일사양

무기호	표준
T	절전회로 부착 <DC24V, 12V만>

※ D, Y, DO, YO, W□타입에는 절전회로 부착은 없습니다.

수동조작

무기호 : Non-lock push식



D : Push-turn lock식 드라이버 조작형



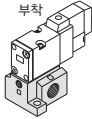
배관구경

무기호 : 서브 플레이트 없음



(가스켓 · 나사 부착)

01 : 1/8포트 서브 플레이트 부착



나사종류

무기호	Rc
F	G
N	NPT
T	NPTF

CE대용

무기호	—
Q	CE대용품

주) CE대용품의 AC사양은 DIN형 터미널본입니다.

리드선 취출방법

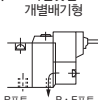
DC24V, 12V, 6V, 5V, 3V / AC100V, 110V, 200V, 220V				DC24V, 12V / AC100V, 110V, 200V, 220V		DC24V, 12V / DC6V, 5V, 3V	
그로메트	L형 플러그 커넥터	M형 플러그 커넥터	MM : 리드선 없음	D : 커넥터 부착	Y : 커넥터 부착	WO : 커넥터 케이블 없음	
G : 리드선 길이 300mm	L : 리드선 부착 (길이 300mm)	M : 리드선 부착 (길이 300mm)	MM : 리드선 없음	D : 커넥터 부착	Y : 커넥터 부착	WO : 커넥터 케이블 없음	
H : 리드선 길이 600mm	LN : 리드선 없음	LO : 커넥터 없음	MO : 커넥터 없음	DO : 커넥터 없음	YO : 커넥터 없음	Wm : 커넥터 케이블 부착 (주1)	
CE 대응	DC	AC					

주) 직접배관형의 전자밸브를 개별로 발주하는 경우에는 메니폴드를 설치하지 않고, 가스켓을 부착되어 있지 않으므로 필요한 경우에는 별도 주문하여 주십시오. (상세는 P.1181을 참조하십시오.)
※ LN, MN타입은 소켓(2개) 부착입니다.
※ L,M형 플러그 커넥터의 리드선 길이에 대해서는 P.1213을 참조하십시오.
※ L,M형 플러그 커넥터의 커버 부착 커넥터 Assy는 P.1216을 참조하십시오.

※ 「Y타입」은 EN-175301-803(구 DIN4365C)의 규격의 DIN형 터미널본입니다. 자세한 사항은 P.1215를 참조하십시오.
※ M8 커넥터의 커넥터 케이블에 대해서는 P.1217을 참조하십시오.
※ IEC60347-5-2규격의 M8커넥터도 있습니다. 자세한 사항은 P.1210을 참조하십시오.
주1) W에는 케이블 길이 차이가 들어옵니다. P.1217을 참조한 후에 기입하여 주십시오.

물체유선

무기호 : 파일렛/밸브 개별배기형



M : 메인밸브 파일렛/밸브 집합배기형

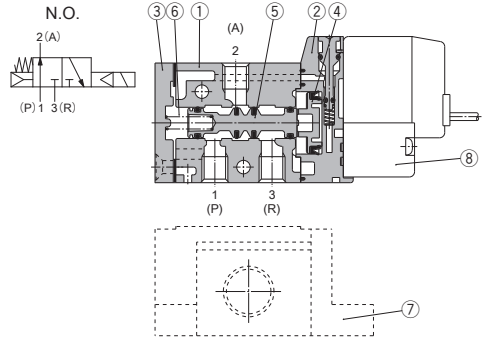
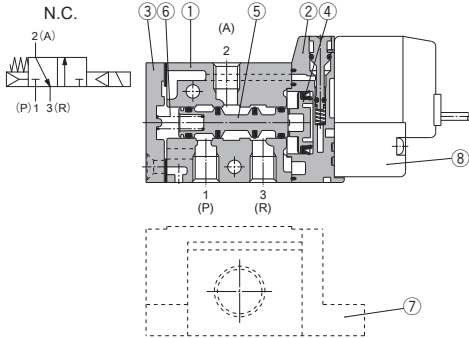


R : 외부 파일렛형*



※ SYJ5□2R는 메니폴드 전용입니다.

구조도



구성부품

번호	부품명	재질	비고
1	몸체	알루미늄 다이캐스트	백색
2	피스톤 플레이트	수지	백색
3	엔드 커버	알루미늄 다이캐스트	백색
4	피스톤	수지	—
5	스플 밸브 Assy	—	—
6	스플 스프링	SUS	—

교환부품

번호	부품명	품번	비고
7	서브 플레이트*	SYJ500-9-1(-Q)	알루미늄 다이캐스트
8	파일럿 밸브	V111(T)-□□□□	—
—	브라켓 Assy	SYJ5000-13-3A	—

주) CE대응의 경우는 끝에 "-Q"를 붙여주십시오.

파일럿 밸브 Assy 품번표시방법

V111 □ — 5 G □

코일사양

무기호	표준
T	절전회로 부착 <DC24V, 12V만>

※ W□타입에 절전회로 부착은 없습니다.

정격전압

5	DC24V
6	DC12V
V	DC6V
S	DC5V
R	DC3V

1	AC100V50/60Hz
2	AC200V50/60Hz
3	AC110V50/60Hz [AC230V50/60Hz]

4	AC220V50/60Hz [AC230V50/60Hz]
---	----------------------------------

※ W□타입은 DC뿐입니다.
※ CE대응품은 DC뿐입니다.

램프 · 서지전압 보호회로

무기호	램프 · 서지전압 보호회로 없음
S	서지전압 보호회로 부착
Z	램프 · 서지전압 보호회로 부착
R	서지전압 보호회로부착 (무극성 타입)
U	램프 · 서지전압 보호회로부착 (무극성 타입)

※ AC의 경우, 정류기로 서지전압의 발생을 방지하고 있으므로 "S" 타입은 없습니다.
※ R, U는 DC뿐입니다.
※ 절전회로 부착의 경우, "Z" 타입은 없습니다.

리드선 취출방법

G	그로메트(리드선 길이 300mm)
H	그로메트(리드선 길이 600mm)
L	리드선 부착
LN	리드선 없음
LO	커넥터
LO	커넥터 없음
M	리드선 부착
MN	리드선 없음
MO	커넥터 없음
WO	커넥터 케이블 없음
W□	M8커넥터 커넥터 케이블 부착 주1)

※ M8커넥터의 커넥터 케이블에 관해서는 P.1217을 참조해 주십시오.

주1) 예는 케이블 길이 기호가 들어갑니다. P.1217을 참조한 후 반드시 기입하여 주십시오.

V115 — 5 D □

정격전압

5	DC24V
6	DC12V
1	AC100V50/60Hz
2	AC200V50/60Hz
3	AC110V50/60Hz [AC115V50/60Hz]
4	AC220V50/60Hz [AC230V50/60Hz]

※ D, DO타입의 DC사양은 DC24V, 12V뿐입니다.
※ D, DO타입에는 절전회로 부착이 없습니다.

램프 · 서지전압 보호회로

무기호	램프 · 서지전압 보호회로 없음
S	서지전압 보호회로 부착(무극성 타입)
Z	램프 · 서지전압 보호회로 부착(무극성 타입)

※ DOZ, YOZ는 없습니다.
※ AC의 경우, 정류기로 서지전압의 발생을 방지하고 있으므로 "S" 타입은 없습니다.

리드선 취출방법

D	DIN형 터미널	커넥터 부착
DO	(D타입)	커넥터 없음
Y	DIN형 터미널	커넥터 부착
YO	(Y타입)	커넥터 없음

주) 파일럿 밸브 Assy만 교환하는 경우, V111(G, H, L, M, W)부터 V115 (DIN형 터미널)의 재조합(또는 그 반대)는 할 수 없으므로, 주의하여 주십시오.

주)V111 및 V115는 표준품으로 CE대응 가능하므로 품번의 끝에 "-Q"는 불필요합니다.

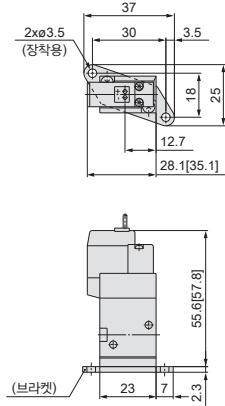
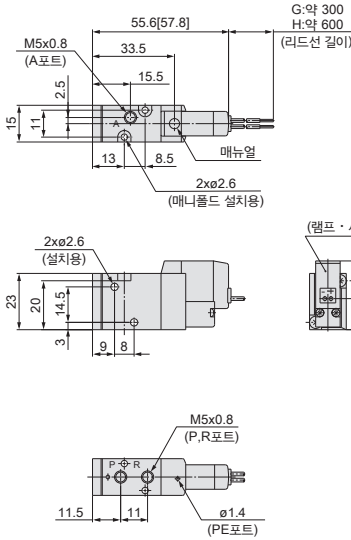
SYJ500 Series

직접 배관형

※ []는 AC의 경우.

그로메트(G), (H) : SYJ5□2-□□□□-M5

브라켓 장착의 경우 :
SYJ5□2-□□□□-M5-F

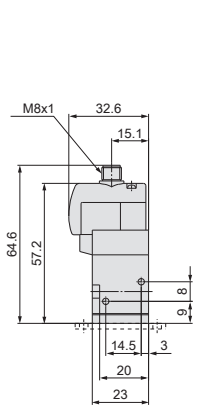
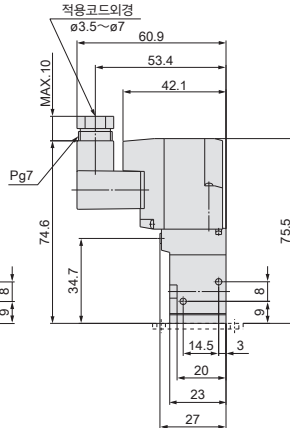
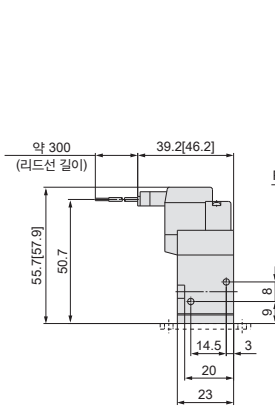
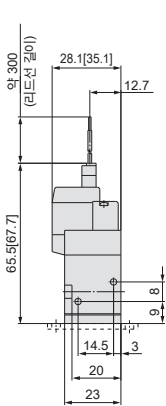


L형 플러그 커넥터(L) :
SYJ5□2-□L□□-M5(-F)

M형 플러그 커넥터(M) :
SYJ5□2-□M□□-M5(-F)

DIN형 터미널(D,Y) :
SYJ5□2-□□□□-M5(-F)

M8커넥터(WO) :
SYJ5□2-□WO□□-M5(-F)

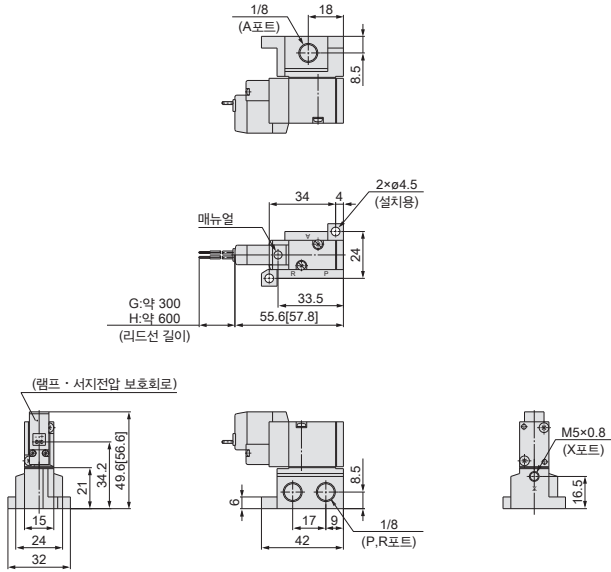


※ 커넥터 케이블 부착의 치수도는 P.121을 참조하여 주십시오.

베이스 배관형(서브 플레이트 부착)

※ []는 AC의 경우.

그로메트(G), (H) : SYJ5□4-□□□□-01□

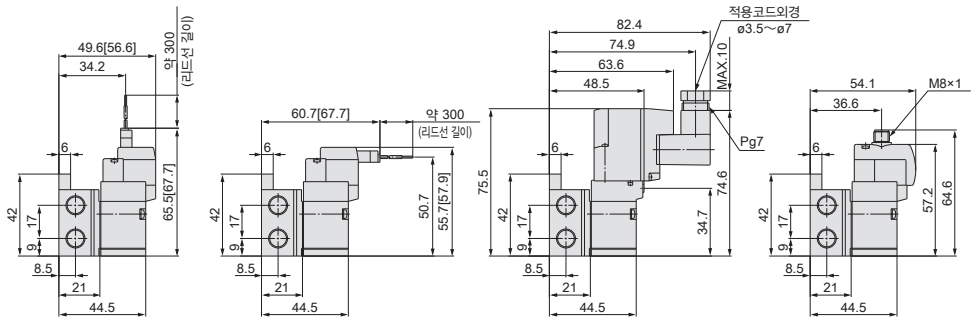


L형 플러그 커넥터(L) :
SYJ5□4-□L□□-01□

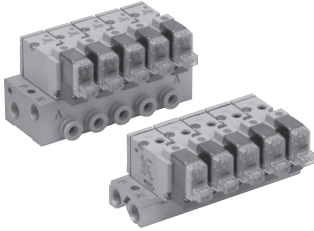
M형 플러그 커넥터(M) :
SYJ5□4-□M□□-01□

DIN형 터미널(D,Y) :
SYJ5□4-□□□□-01□

M8커넥터(WO) :
SYJ5□4-□WO□□-01□



※커넥터 케이블 부착 치수도는 P.1217을 참조하십시오.



매니폴드 사양

형식	내부 파일럿용		20형	40형	41형
	외부 파일럿용		21R형	40R형	41R형
매니폴드 형식	단일 베이스형 B설치				
P(SUP) · R(EXH)방식	공통 SUP · 공통 EXH				
밸브연수	2~20연				
A포트 배관사양	장소	밸브	베이스		
	방향	위	밑	횡	
관접속구경	P,R포트	1/8	1/8	1/8	
	A포트	M5x0.8	M5x0.8	M5x0.8 · 1/8, C4(ø4 원터치 피팅), C6(ø6 원터치 피팅)	
	주)X포트	M5x0.8	M5x0.8	M5x0.8	

주) 외부 파일럿용만

유량 특성표

매니폴드형식			관접속구경		유량특성							
					1→2(P→A)			2→3(A→R)				
					C (dm ³ /(s · bar))	b	Cv	C (dm ³ /(s · bar))	b	Cv		
직접 배관형 내부 파일럿용	SS3YJ5-20형	SYJ5□2	1(P), 3(R) 포트	2(A) 포트	1/8	M5x0.8	0.47	0.43	0.13	0.74	0.32	0.19
			1/8	M5x0.8	0.71	0.52	0.21	0.81	0.28	0.20		
베이스 배관형 내부 파일럿용	SS3YJ5-40-M5형 SS3YJ5-40-01형 SS3YJ5-41-M5형 SS3YJ5-41-01형 SS3YJ5-41-C4형 SS3YJ5-41-C6형	SYJ5□4	1/8	1/8	0.98	0.36	0.25	0.92	0.24	0.22		
			1/8	M5x0.8	0.71	0.49	0.20	0.80	0.23	0.19		
			1/8	1/8	1.0	0.37	0.26	0.96	0.25	0.24		
			1/8	C4	0.68	0.35	0.17	1.0	0.25	0.24		
			1/8	C6	1.0	0.27	0.25	1.0	0.30	0.26		
			1/8	M5x0.8	0.47	0.43	0.13	0.74	0.32	0.19		
직접 배관형 외부 파일럿용	SS3YJ5-21R형	SYJ5□2R	1/8	M5x0.8	0.71	0.52	0.21	0.81	0.28	0.20		
베이스 배관형 외부 파일럿용	SS3YJ5-40R-M5형 SS3YJ5-40R-01형 SS3YJ5-41R-M5형 SS3YJ5-41R-01형 SS3YJ5-41R-C4형 SS3YJ5-41R-C6형	SYJ5□4R	1/8	1/8	0.98	0.36	0.25	0.92	0.24	0.22		
			1/8	M5x0.8	0.71	0.49	0.20	0.80	0.23	0.19		
			1/8	1/8	1.0	0.37	0.26	0.96	0.25	0.24		
			1/8	C4	0.68	0.35	0.17	1.0	0.25	0.24		
			1/8	C6	1.0	0.27	0.25	1.0	0.30	0.26		
			1/8	M5x0.8	0.47	0.43	0.13	0.74	0.32	0.19		

주) 매니폴드 베이스 부착시의 값, 2위치 타입, 단독 작동의 경우

매니폴드 형식표시방법(주문예)

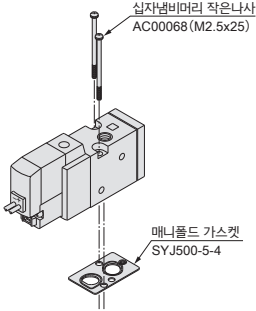
매니폴드하는 밸브 및 블랭킹 플레이트 Ass'y는 매니폴드 베이스 형식과 병기하여 지시해 주십시오.

(예)
 SS3YJ5-20-031개(매니폴드 베이스) SS3YJ5-41R-03-C6 ...1개(매니폴드 베이스)
 *SYJ512-5LZ-M5 ...2개(밸브) *SYJ514R-5G2개(밸브)
 *SYJ500-10-1A1개(블랭킹 플레이트 Ass'y) *SYJ500-10-3A1개(블랭킹 플레이트 Ass'y)

└ *표시는 조합기호입니다. *표시는 탑재하는 전자밸브 등의 품번의 앞에 붙여 주십시오.

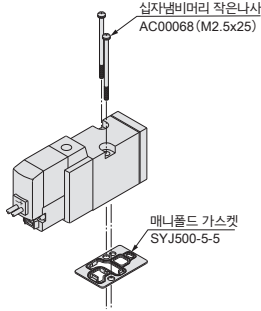
전자밸브, 매니폴드 가스켓, 매니폴드 베이스의 조합

직접배관형(SYJ5□2(R)-Q)형



적용 베이스
SS3YJ5-21R(-Q)형
SS3YJ5-20(-Q)형
매니폴드 베이스

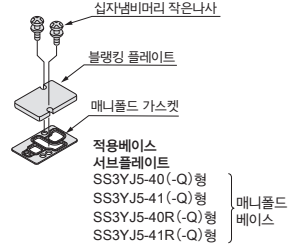
베이스 배관형(SYJ5□4(R)-Q)형



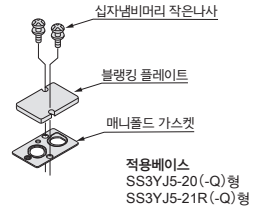
적용 베이스
서브 플레이트
SS3YJ5-40(-Q)형
SS3YJ5-41(-Q)형
SS3YJ5-40R(-Q)형
SS3YJ5-41R(-Q)형 } 매니폴드 베이스

블랭킹 플레이트 Ass'y

품번: SYJ500-10-3A(-Q)



품번: SYJ500-10-1A(-Q)



주의

부착나사 체결토크

M2.5 : 0.45N · m

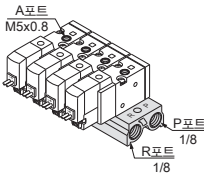
전자밸브 (블랭킹 플레이트), 매니폴드 가스켓의 조립방향에 주의해 주십시오.

주)CE대응의 경우는 끝에 "-Q"를 붙여 주십시오.

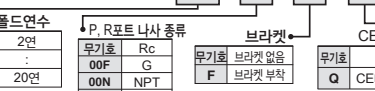


내부 파일럿형용 매니폴드

20형



형식표시방법



매니폴드연수	
02	2연
:	:
20	20연

P, R 포트 나사 종류	
무기호	Rc
00F	G
00N	NPT
00T	NPTF

브라켓	
무기호	브라켓 없음
F	브라켓 부착

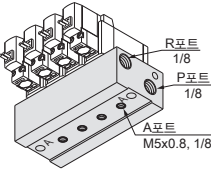
CE대응	
무기호	-
Q	CE대응품

적용 전자밸브
 SYJ512-□□□□-M5 (-Q)
 SYJ512M-□□□□-M5 (-Q)
 SYJ522-□□□□-M5 (-Q)
 SYJ522M-□□□□-M5 (-Q)

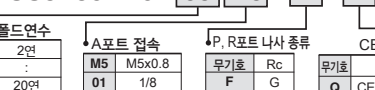
적용 블랭킹 플레이트 Ass'y
 P.1181을 참조하십시오.

주) 6연 이상의 경우에는 P 포트 양측에서 가압하고 양측의 R 포트로 배기하여 주십시오.

40형



형식표시방법



매니폴드연수	
02	2연
:	:
20	20연

A 포트 접속	
M5	M5x0.8
01	1/8

P, R 포트 나사 종류	
무기호	Rc
F	G
N	NPT
T	NPTF

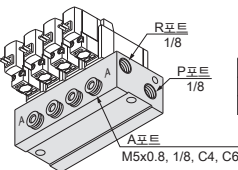
CE대응	
무기호	-
Q	CE대응품

적용 전자밸브
 SYJ514-□□□□(-Q)
 SYJ514M-□□□□(-Q)
 SYJ524-□□□□(-Q)
 SYJ524M-□□□□(-Q)

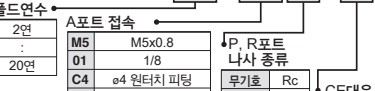
적용 블랭킹 플레이트 Ass'y
 P.1181을 참조하십시오.

주) 9연 이상의 경우에는 P 포트 양측에서 가압하고 양측의 R 포트로 배기하여 주십시오.

41형



형식표시방법



매니폴드연수	
02	2연
:	:
20	20연

A 포트 접속	
M5	M5x0.8
01	1/8
C4	ø4 원터치 피팅
C6	ø6 원터치 피팅
N3	ø5/32" 원터치 피팅
N7	ø1/4" 원터치 피팅

P, R 포트 나사 종류	
무기호	Rc
F	G
N	NPT
T	NPTF

CE대응	
무기호	-
Q	CE대응품

적용 전자밸브
 SYJ514-□□□□(-Q)
 SYJ514M-□□□□(-Q)
 SYJ524-□□□□(-Q)
 SYJ524M-□□□□(-Q)

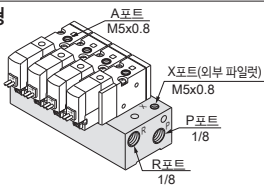
적용 블랭킹 플레이트 Ass'y
 P.1181을 참조하십시오.

주) 9연 이상의 경우에는 P 포트 양측에서 가압하고 양측의 R 포트로 배기하여 주십시오.

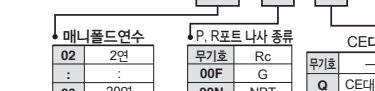
외부 파일럿형용 매니폴드

메인밸브의 압력과는 별도로 파일럿 밸브의 압력을 외부에서 취하는 타입입니다. 진공(-100kPa까지) 또는 0.15MPa 이하의 저압라인에서 사용할 수 있습니다.

21R형



형식표시방법



매니폴드연수	
02	2연
:	:
20	20연

P, R 포트 나사 종류	
무기호	Rc
00F	G
00N	NPT
00T	NPTF

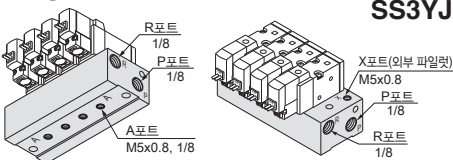
CE대응	
무기호	-
Q	CE대응품

적용 전자밸브
 SYJ512R-□□□□-M5 (-Q)
 SYJ522R-□□□□-M5 (-Q)

적용 블랭킹 플레이트 Ass'y
 P.1181을 참조하십시오.

주) 9연 이상의 경우에는 P 포트 및 R 포트 양측에서 가압 또는 배기하여 주십시오.

40R형



형식표시방법



매니폴드연수	
02	2연
:	:
20	20연

A 포트 접속	
M5	M5x0.8
01	1/8

P, R 포트 나사 종류	
무기호	Rc
F	G
N	NPT
T	NPTF

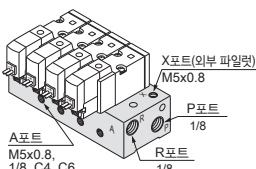
CE대응	
무기호	-
Q	CE대응품

적용 전자밸브
 SYJ514R-□□□□(-Q)
 SYJ524R-□□□□(-Q)

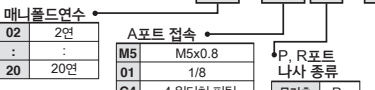
적용 블랭킹 플레이트 Ass'y
 P.1181을 참조하십시오.

주) 9연 이상의 경우에는 P 포트 및 R 포트 양측에서 가압 또는 배기하여 주십시오.

41R형



형식표시방법



매니폴드연수	
02	2연
:	:
20	20연

A 포트 접속	
M5	M5x0.8
01	1/8
C4	ø4 원터치 피팅
C6	ø6 원터치 피팅
N3	ø5/32" 원터치 피팅
N7	ø1/4" 원터치 피팅

P, R 포트 나사 종류	
무기호	Rc
F	G
N	NPT
T	NPTF

CE대응	
무기호	-
Q	CE대응품

적용 전자밸브
 SYJ514R-□□□□(-Q)
 SYJ524R-□□□□(-Q)

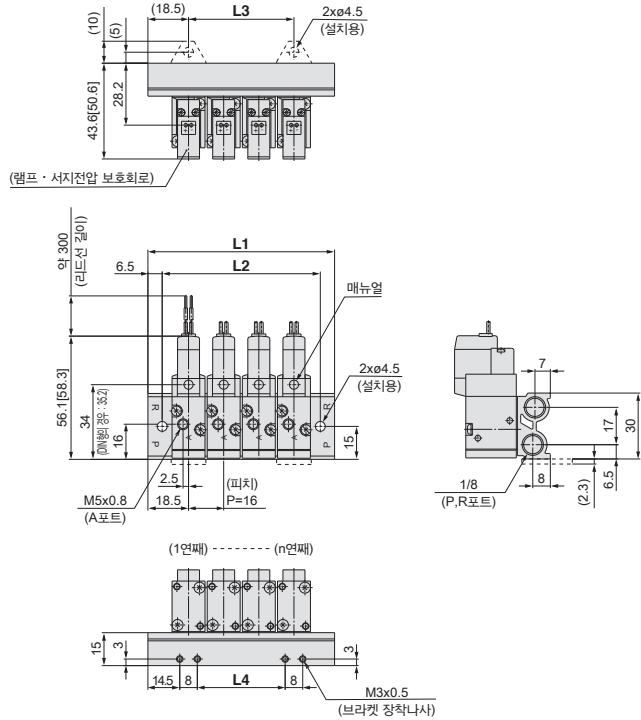
적용 블랭킹 플레이트 Ass'y
 P.1181을 참조하십시오.

주) 9연 이상의 경우에는 P 포트 및 R 포트 양측에서 가압 또는 배기하여 주십시오.

20형 매니폴드 : 위배관 / SS3YJ5-20-연수-00□(-F)

※ []는 AC의 경우.

그로메트(G)

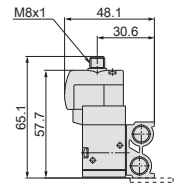
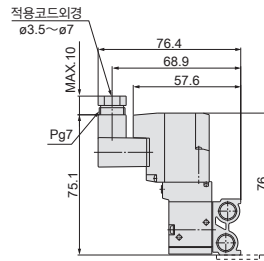
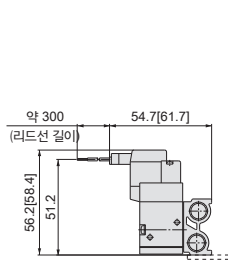
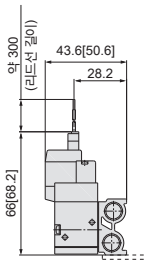


L형 플러그 커넥터(L)

M형 플러그 커넥터(M)

DIN형 터미널(D,Y)

M8커넥터(WO)



※ 커넥터 케이블 부착
치수도는 P.1217을 참조
하십시오.

연수 n	2연	3	4	5	6	7	8	9	10	11	12	13	14	15	16	17	18	19	20연
L1	53	69	85	101	117	133	149	165	181	197	213	229	245	261	277	293	309	325	341
L2	40	56	72	88	104	120	136	152	168	184	200	216	232	248	264	280	296	312	328
L3	16	32	48	64	80	96	112	128	144	160	176	192	208	224	240	256	272	288	304
L4	8	24	40	56	72	88	104	120	136	152	168	184	200	216	232	248	264	280	296

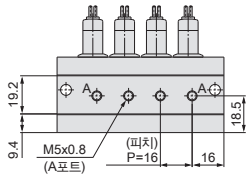
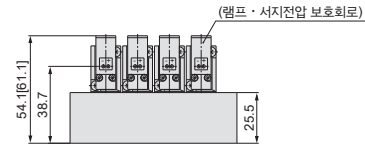
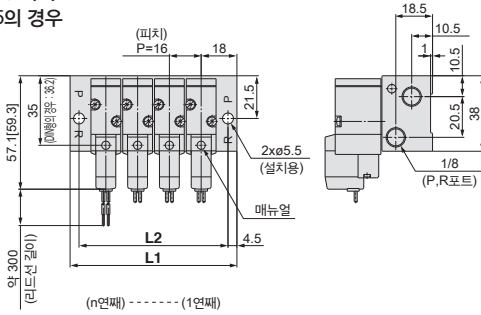
SYJ500 Series

40형 매니폴드 : 밑배관 / SS3YJ5-40-연수-M5.01 □

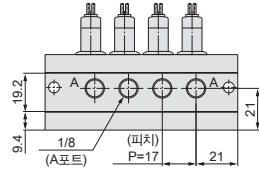
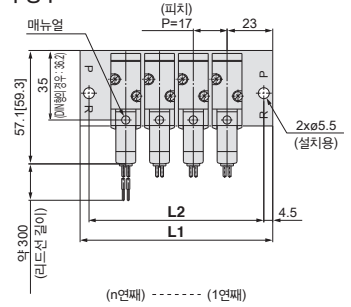
※ [] 는 AC의 경우.

그로메트(G)

M5의 경우



1/8의 경우

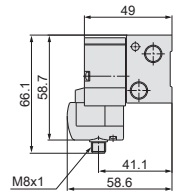
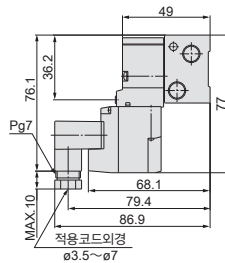
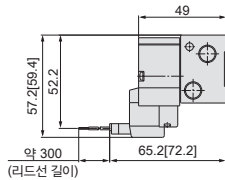
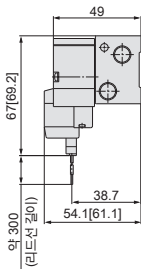


L형 플러그 커넥터(L)

M형 플러그 커넥터(M)

DIN형 터미널(D, Y)

M8커넥터(WO)



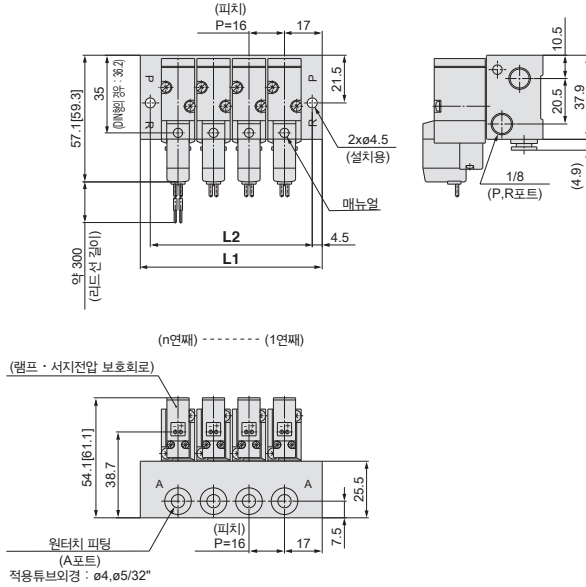
※ 커넥터 케이블 부착 치수도는 P.1217을 참조하십시오.

구경	연수	2연	3	4	5	6	7	8	9	10	11	12	13	14	15	16	17	18	19	20연
M5	L1	52	68	84	100	116	132	148	164	180	196	212	228	244	260	276	292	308	324	340
	L2	43	59	75	91	107	123	139	155	171	187	203	219	235	251	267	283	299	315	331
1/8	L1	63	80	97	114	131	148	165	182	199	216	233	250	267	284	301	318	335	352	369
	L2	54	71	88	105	122	139	156	173	190	207	224	241	258	275	292	309	326	343	360

41형 매니폴드 : 횡배관 / SS3YJ5-41-연수 - C4,N3 C6,N7

※ []는 AC의 경우.

그로메트(G)

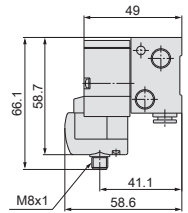
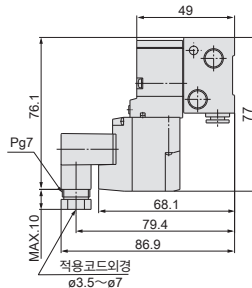
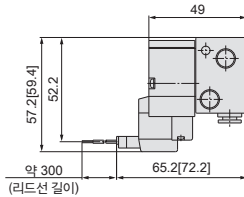
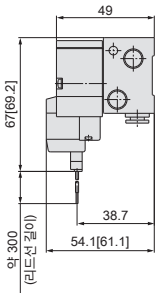


L형 플러그 커넥터(L)

M형 플러그 커넥터(M)

DIN형 터미널(D,Y)

M8커넥터(WO)



※커넥터 케이블 부착
치수도는 P.1217을 참조
하십시오.

구경	연수	2연	3	4	5	6	7	8	9	10	11	12	13	14	15	16	17	18	19	20연
원터치	L1	50	66	82	98	114	130	146	162	178	194	210	226	242	258	274	290	306	322	338
피팅	L2	41	57	73	89	105	121	137	153	169	185	201	217	233	249	265	281	297	313	329

SYJ500 Series

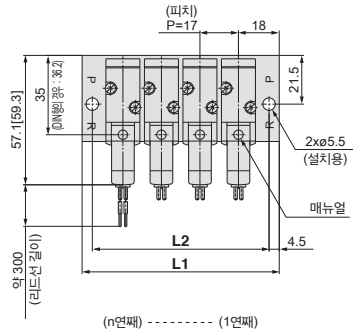
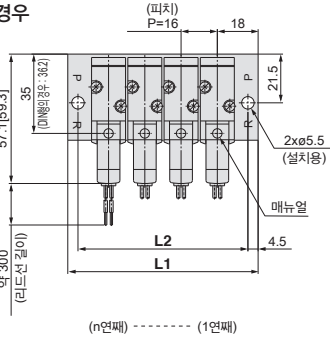
41형 매니폴드 : 황배관 / SS3YJ5-41-연수-M5.01 □

※ [] 는 AC의 경우.

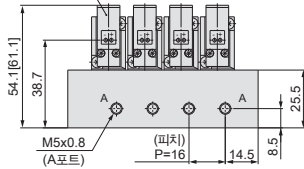
그로메트(G)

M5의 경우

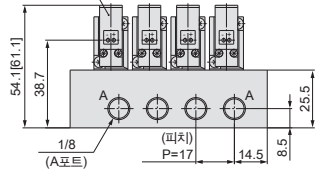
1/8의 경우



(램프 · 서지전압 보호회로)



(램프 · 서지전압 보호회로)

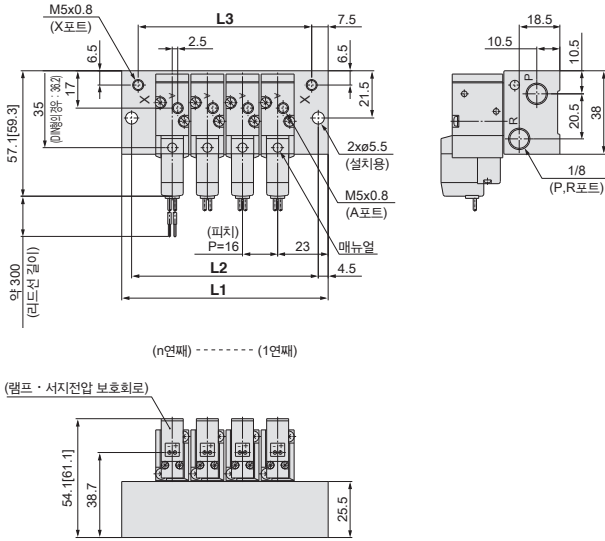


구경	연수	2연	3	4	5	6	7	8	9	10	11	12	13	14	15	16	17	18	19	20연
M5	L1	52	68	84	100	116	132	148	164	180	196	212	228	244	260	276	292	308	324	340
	L2	43	59	75	91	107	123	139	155	171	187	203	219	235	251	267	283	299	315	331
1/8	L1	53	70	87	104	121	138	155	172	189	206	223	240	257	274	291	308	325	342	359
	L2	44	61	78	95	112	129	146	163	180	197	214	231	248	265	282	299	316	333	350

21R형 매니폴드 : 위배관(외부 파일럿형) / SS3YJ5-21R-연수-00□

※ [] 는 AC의 경우.

그로메트(G)

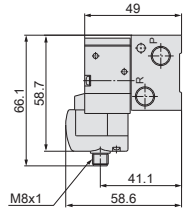
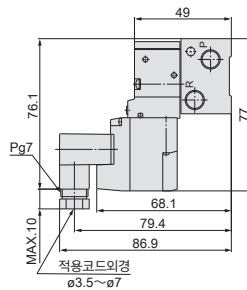
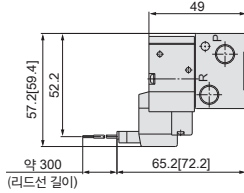
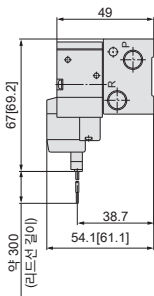


L형 플러그 커넥터(L)

M형 플러그 커넥터(M)

DIN형 터미널(D,Y)

M8커넥터(WO)



※ 커넥터 케이블 부착
치수도는 P.1217을 참조
하십시오.

연수 n	2연	3	4	5	6	7	8	9	10	11	12	13	14	15	16	17	18	19	20연
L1	62	78	94	110	126	142	158	174	190	206	222	238	254	270	286	302	318	334	350
L2	53	69	85	101	117	133	149	165	181	197	213	229	245	261	277	293	309	325	341
L3	47	63	79	95	111	127	143	159	175	191	207	223	239	255	271	287	303	319	335

SY500 Series

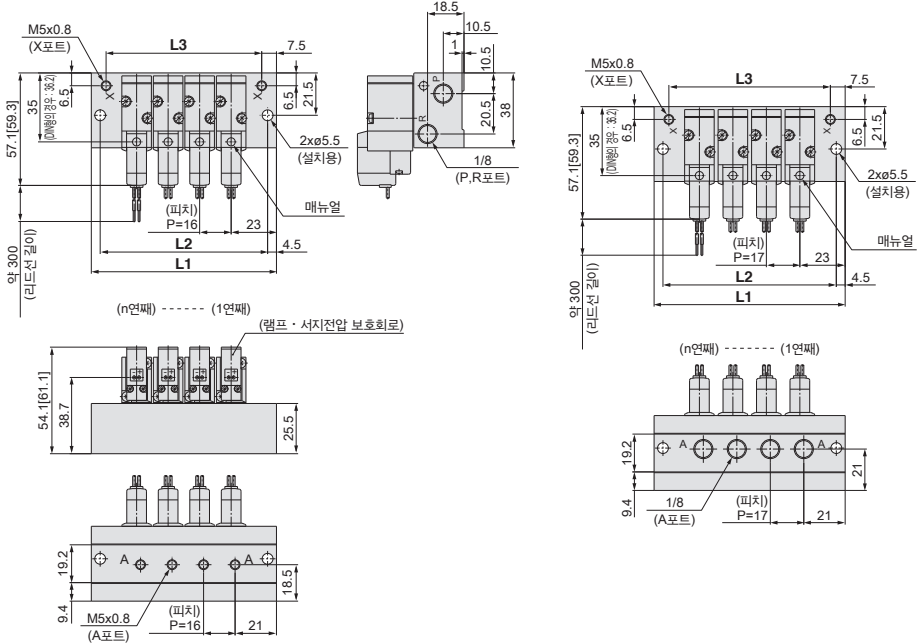
40R형 매니폴드 : 밑배관(외부 파일럿형) / SS3YJ5-40R-연수-M5,01 □

※ [] 는 AC의 경우.

그로메트(G)

1/8의 경우

M5의 경우

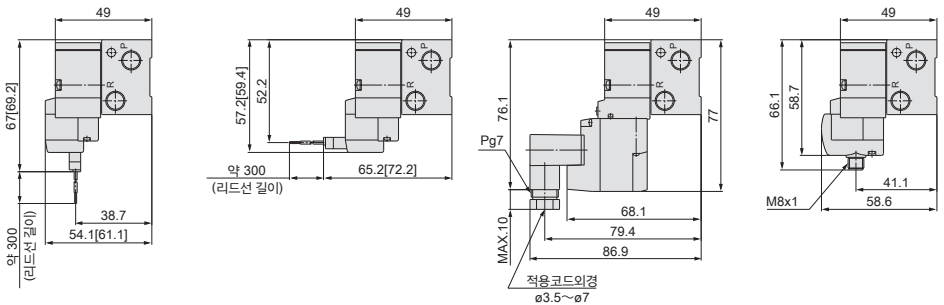


L형 플러그 커넥터(L)

M형 플러그 커넥터(M)

DIN형 터미널(D,Y)

M8커넥터(WO)



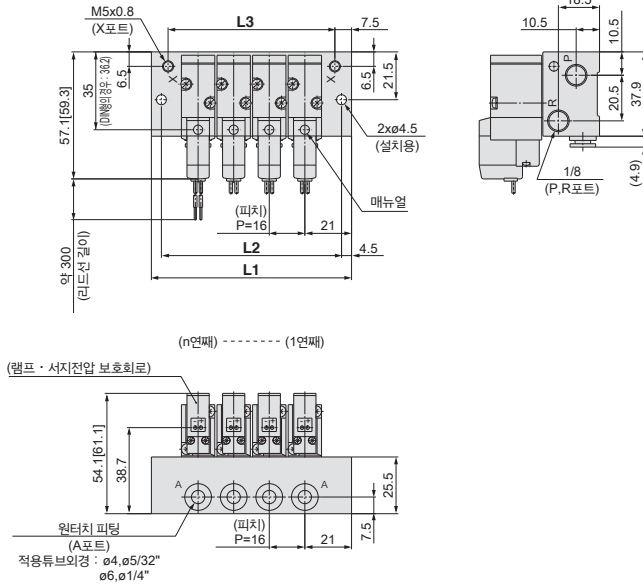
※ 커넥터 케이블 부착 치수도는 P.1217을 참조하십시오.

구경	연수	2연	3	4	5	6	7	8	9	10	11	12	13	14	15	16	17	18	19	20연
M5	L1	62	78	94	110	126	142	158	174	190	206	222	238	254	270	286	302	318	334	350
	L2	53	69	85	101	117	133	149	165	181	197	213	229	245	261	277	293	309	325	341
	L3	47	63	79	95	111	127	143	159	175	191	207	223	239	255	271	287	303	319	335
1/8	L1	63	80	97	114	131	148	165	182	199	216	233	250	267	284	301	318	335	352	369
	L2	54	71	88	105	122	139	156	173	190	207	224	241	258	275	292	309	326	343	360
	L3	48	65	82	99	116	133	150	167	184	201	218	235	252	269	286	303	320	337	354

41R형 매니폴드 : 밑배관(외부 파일릿형) / SS3YJ5-41R-연수 C4,N3
 C6,N7

※ [] 은 AC의 경우.

그로메트(G)

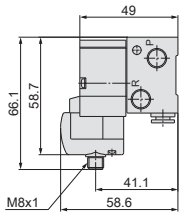
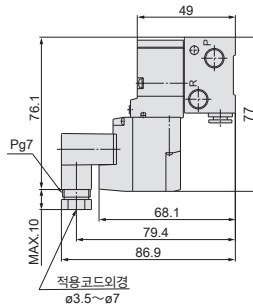
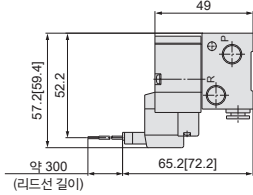
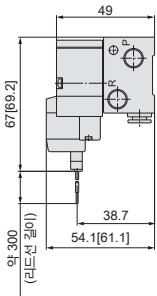


L형 플러그 커넥터(L)

M형 플러그 커넥터(M)

DIN형 터미널(D,Y)

M8커넥터(WO)



※ 커넥터 케이블 부착의 치수도는 P.1217을 참조하여 주십시오.

구경	연수	2연	3	4	5	6	7	8	9	10	11	12	13	14	15	16	17	18	19	20연
원터치 피팅	L1	58	74	90	106	122	138	154	170	186	202	218	234	250	266	282	298	314	330	346
	L2	49	65	81	97	113	129	145	161	177	193	209	225	241	257	273	289	305	321	337
	L3	43	59	75	91	107	123	139	155	171	187	203	219	235	251	267	283	299	315	331

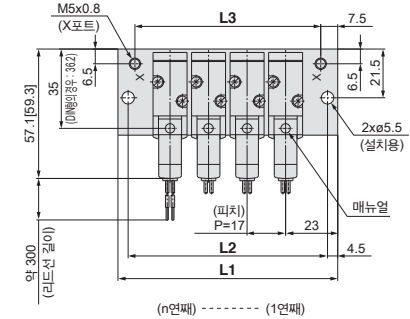
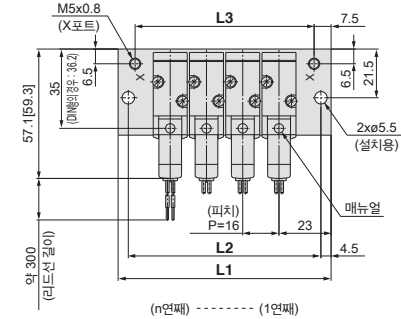
SYJ500 series

41R형 매니폴드 : 황배관(외부 파일릿형) / SS3YJ5-41R-연수-M5,01 □

※ []는 AC의 경우.

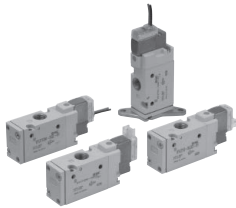
M5의 경우

1/8의 경우

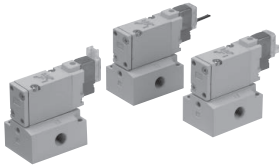


구경	연수	2연	3	4	5	6	7	8	9	10	11	12	13	14	15	16	17	18	19	20연
M5	L1	62	78	94	110	126	142	158	174	190	206	222	238	254	270	286	302	318	334	350
	L2	53	69	85	101	117	133	149	165	181	197	213	229	245	261	277	293	309	325	341
	L3	47	63	79	95	111	127	143	159	175	191	207	223	239	255	271	287	303	319	335
1/8	L1	63	80	97	114	131	148	165	182	199	216	233	250	267	284	301	318	335	352	369
	L2	54	71	88	105	122	139	156	173	190	207	224	241	258	275	292	309	326	343	360
	L3	48	65	82	99	116	133	150	167	184	201	218	235	252	269	286	303	320	337	354

탄성체 Seal 3포트/파일럿형 SYJ700 Series



직접 배관형

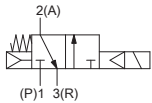


베이스 배관형

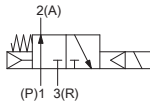
표시기호

내부 파일럿형

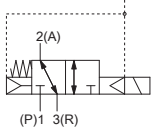
SYJ71 $\frac{1}{4}$



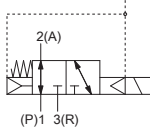
SYJ72 $\frac{1}{4}$



SYJ71 $\frac{1}{2}$ R



SYJ72 $\frac{1}{2}$ R



사양

사용유체	공기	
사용압력범위 MPa	내부 파일럿형	0.15~0.7
주위온도 및 사용유체온도 °C	-10~50(단, 동결없어야 함)	
주 ¹⁾ 응답시간 ms(0.5MPa일 때)	30이하	
최대작동빈도 Hz	5	
매뉴얼(수동작동)	Non-lock Push식, Push turn lock식 드라이버 조작형, Push turn lock식 수동조작형	
파일럿 배기방식	파일럿 밸브 개별 배기형, 메인밸브 · 파일럿 밸브 집합배기형	
급유	불필요	
설치자세	자유	
주 ²⁾ 내충격 / 내진동 m/s ²	150 / 30	
보호구조	방진(※ DIN형 터미널, M8커넥터는 IP65)	

※ IEC60529에 따름.

주¹⁾JIS B8419:2010의 동적 성능시험에 따름. (코일은 20°C, 정격전압시 서지전압, 보호회로 없음의 경우.)

주²⁾ 내충격 : 메인밸브 · 가동 철심의 축방향 및 직각방향, 통전 및 비통전의 각 조건에서 각각 1회 시험했을때 오작동 없음 (초기값)

내진동 : 45~2000Hz, 1소인(掃引), 메인밸브 · 가동철심의 축방향 및 직각방향, 통전 및 비통전의 각 조건에서 시험했을때 오작동 없음(초기값)

슬레노이드 사양

리드선 출생방법	그로메트(G) · (H), L형 플러그 커넥터(L) M형 플러그 커넥터(M), DIN형 터미널(D) · (Y) M8커넥터(W)		
	G, H, L, M, W		D, Y
코일 정격전압 V	DC	24, 12, 6, 5, 3	
	AC 50/60Hz	100, 110, 200, 220	
허용 전압변동	정격전압의 ±10%※		
소비 전력 W	DC	표준	0.35 (램프 부착 : 0.4(DIN형 터미널 램프 부착은 0.45))
		절전회로 부착	0.1(램프부착만)※ [기동 0.4, 유지 0.1]
※ 파상 전력 VA	AC	100V	0.78(램프 부착 : 0.81) 0.78(램프 부착 : 0.87)
		110V	0.86(램프 부착 : 0.89) 0.86(램프 부착 : 0.97)
		[115V]	[0.94(램프 부착 : 0.97)] [0.94(램프 부착 : 1.07)]
		200V	1.18(램프 부착 : 1.22) 1.15(램프 부착 : 1.30)
		220V	1.30(램프 부착 : 1.34) 1.27(램프 부착 : 1.46)
		[230V]	[1.42(램프 부착 : 1.46)] [1.39(램프 부착 : 1.60)]
서지전압 보호회로	다이오드(DIN형 터미널, 무극성 타입은 배리스터)		
인디케이터 램프	LED(DIN형 터미널의 AC는 네온램프)		

※ AC110V와 115V, AC220V와 230V는 공용입니다.

※ AC115V, AC230V의 경우, 허용전압변동은 정격전압의 -15%~+5%입니다.

※ 상세는 P.1214를 참조해 주십시오.



주문제작사양

(상세는 P.1210, 1211을 참조하십시오.)

유량특성 / 질량표

밸브형식	전환 방식	관접속 구경	유량특성						주) 질량 g				
			1→2(P→A)			2→3(A→R)			그로메트 형	L형, M형 플러그 커넥터	DIN형 터미널	M8 커넥터	
			C[dm ³ /(s·bar)]	b	Cv	C[dm ³ /(s·bar)]	b	Cv					
직접 배관형	SYJ712	N.C.	1/8	2.8	0.43	0.77	2.5	0.51	0.76	75	76	97	80
	SYJ722	N.O.		2.7	0.38	0.72	2.4	0.42	0.69				
베이스 배관형 (서브 플레이트 부착)	SYJ724	N.O.	1/8	2.9	0.32	0.71	2.7	0.34	0.69	135(75)	136(76)	157(97)	140(80)
	SYJ714	N.O.		2.8	0.21	0.70	2.3	0.45	0.63				
	SYJ714	N.C.	1/4	3.0	0.31	0.74	2.6	0.33	0.66				
	SYJ724	N.O.		2.7	0.31	0.68	2.3	0.48	0.64				

주) DC경우의 값. AC경우는 3g 가산하여 주십시오. ()안은 서브 플레이트 없음의 값.

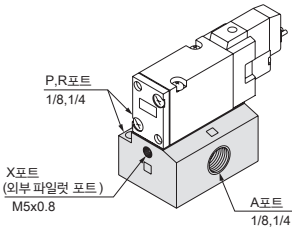
외부 파일럿 타입

SYJ700R

메인밸브의 압력과는 별도로 파일럿 밸브의 압력을 외부에서 취하는 타입입니다. 진공(-100kPa까지) 또는 0.15MPa 이하의 저압 라인에서 사용할 수 있습니다.

사양

적용형식	베이스 배관형(SYJ714R, SYJ724R)	
사용압력범위 MPa	메인압력	-100kPa~0.7
	외부 파일럿 압력	0.15~0.7



- 주1) 매니폴드에 관해서는 P.1198을 참조하십시오.
- 주2) 직접 배관형의 경우, 외부 파일럿 타입(SYJ7□2R)은 매니폴드 전용입니다. 단독으로 사용 가능한 외부 파일럿형을 별도로 구비하고 있습니다. 상세한 내용은 P.1211을 참조하십시오.

SYJ700 Series

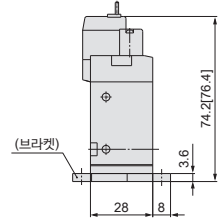
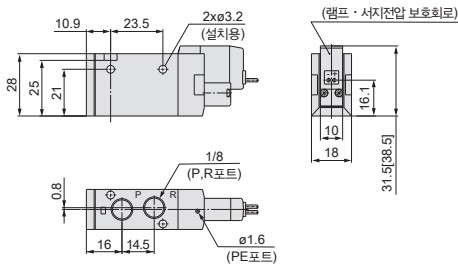
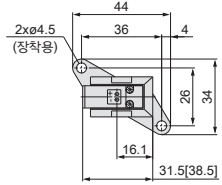
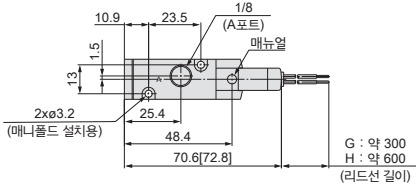
직접 배관형

※ []는 AC의 경우.

그로메트(G), (H) : SYJ7□2-□_G□□-01□

브라켓 장착의 경우 :

SYJ7□2-□_H□□-01□-F

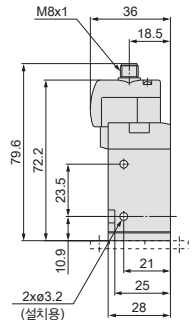
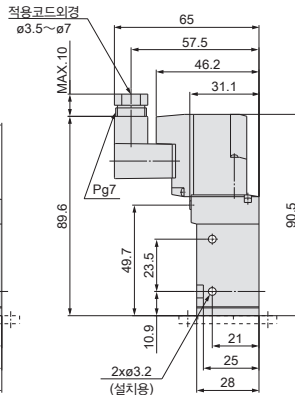
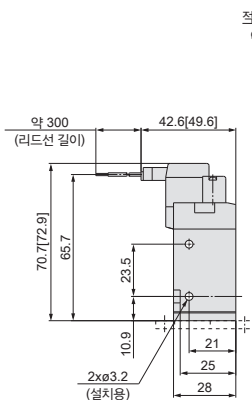
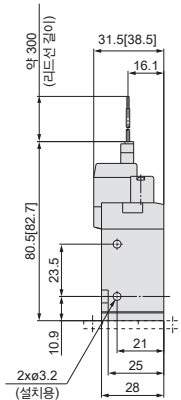


L형 플러그 커넥터(L) : SYJ7□2-L□□-01□(-F)

M형 플러그 커넥터(M) : SYJ7□2-M□□□-01□(-F)

DIN형 터미널(D,Y) : SYJ7□2-□_D□□□-01□(-F)

M8커넥터(WO) : SYJ7□2-WO□□-01□(-F)

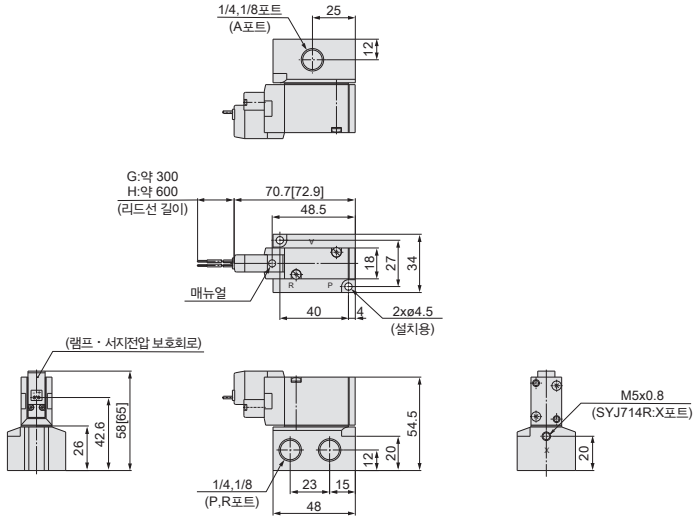


※ 커넥터 케이블 부착의 치수도는 P.1217을 참조하십시오.

베이스 배관형(서브 플레이트 부착)

※ [] 는 AC의 경우.

그로메트(G), (H) : SYJ7□4-□□^G_H□□-□□⁰¹₀₂□

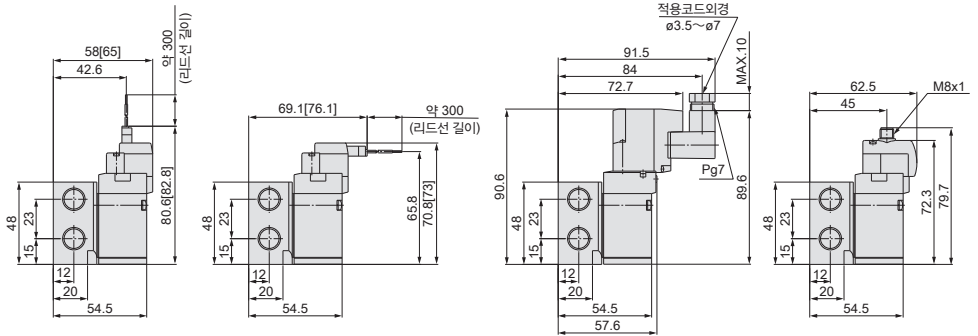


L형 플러그 커넥터(L) :
SYJ7□4-□□L□□-□□⁰¹₀₂□

M형 플러그 커넥터(M):
SYJ7□4-□□M□□-□□⁰¹₀₂□

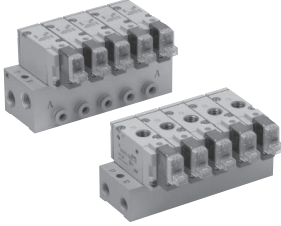
DIN형 터미널(D,Y) :
SYJ7□4-□□_Y□□-□□⁰¹₀₂□

M8커넥터(WO) :
SYJ7□4-□□WO□□-□□⁰¹₀₂□



※ 커넥터 케이블 부착의
치수도는 P.1217를 참
조하십시오.

매니폴드 사양



형식	내부 파일럿용	20형	21형	40형	41형	42형
	외부 파일럿용	—	21R형	—	41R형	42R형
매니폴드형식	단일 베이스형 B설치					
P(SUP) · R(EXH)방식	공통 SUP · 공통 EXH					
밸브연수	2~20연					
A포트 배관사양	장소	밸브	밸브	베이스	베이스	베이스
	방향	위	위	밑	밑	횡
관접속구경	P,R포트	1/8	1/4	1/8	1/4	1/4
	A포트	1/8	1/8	1/8	1/8	1/8 C6 (원타이피팅) C8 (원타이피팅)
	주A포트	—	M3x0.8	—	M5x0.8	M5x0.8

주) 외부 파일럿용만

유량 특성표

매니폴드 형식			관접속구경		유량특성					
					1→2(P→A)			2→3(A→R)		
			1(P),3(R) 포트	2(A) 포트	C (dm ² /(s · bar))	b	Cv	C (dm ² /(s · bar))	b	Cv
직접 배관형 내부 파일럿용	SS3YJ7-20형	SYJ7□2	1/8	1/8	2.2	0.34	0.55	2.3	0.27	0.59
	SS3YJ7-21형		1/4	1/8	2.2	0.39	0.59	2.4	0.32	0.62
	SS3YJ7-40형		1/8	1/8	2.1	0.35	0.59	2.3	0.27	0.54
베이스 배관형 내부 파일럿용	SS3YJ7-41형	SYJ7□4	1/4	1/8	2.2	0.35	0.59	2.4	0.36	0.66
	SS3YJ7-42-01형		1/4	1/8	2.0	0.27	0.47	2.2	0.32	0.56
	SS3YJ7-42-C6형		1/4	C6	1.6	0.32	0.39	2.2	0.27	0.54
	SS3YJ7-42-C8형		1/4	C8	2.1	0.24	0.51	2.3	0.31	0.59
직접 배관형 외부 파일럿용	SS3YJ7-21R형	SYJ7□2R	1/4	1/8	2.2	0.34	0.55	2.4	0.32	0.62
베이스 배관형 외부 파일럿용	SS3YJ7-41R형	SYJ7□4R	1/4	1/8	2.2	0.35	0.59	2.4	0.36	0.66
	SS3YJ7-42R-01형		1/4	1/8	2.0	0.27	0.47	2.2	0.32	0.56
	SS3YJ7-42R-C6형		1/4	C6	1.6	0.32	0.39	2.2	0.27	0.54
	SS3YJ7-42R-C8형		1/4	C8	2.1	0.24	0.51	2.3	0.31	0.59

주) 매니폴드 베이스 부착시의 값, 2위치 타입, 단독 작동의 경우

매니폴드 형식표시방법

매니폴드하는 밸브 및 블랭킹 플레이트 Ass'y는 매니폴드 베이스 형식과 병기하여 지시해 주십시오.

(예)

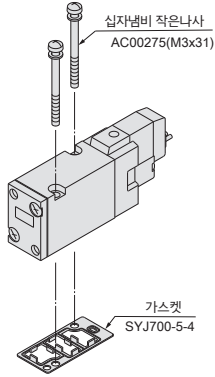
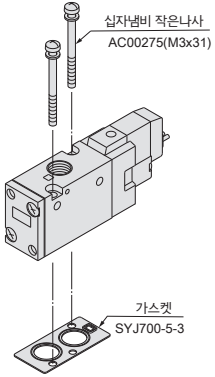
SS3YJ7-20-03 1개(매니폴드 베이스) SS3YJ7-42R-03-01 1개(매니폴드 베이스)
 *SYJ712-5LZ-01..... 2개(밸브) *SYJ714R-5G..... 2개(밸브)
 *SYJ700-10-1A 1개(블랭킹 플레이트 Ass'y) *SYJ700-10-2A 1개(블랭킹 플레이트 Ass'y)

↳ *표시는 조합기호입니다. *표시는 탑재하는 전자밸브 등의 품번의 앞에 붙여 주십시오.

전자밸브, 매니폴드 가스켓, 매니폴드 베이스의 조합

직접 배관형(SYJ7□2(-Q)형)

베이스 배관형(SYJ7□4(-Q)형)



적용베이스
SS3YJ7-20(-Q)형 } 매니폴드
SS3YJ7-21(-Q)형 } 베이스
SS3YJ7-21R(-Q)형 }

적용베이스
서브 플레이트
SS3YJ7-40(-Q)형 } 매니폴드
SS3YJ7-41(-Q)형 } 베이스
SS3YJ7-42(-Q)형 }
SS3YJ7-41R(-Q)형 }
SS3YJ7-42R(-Q)형 }

주의

부착나사 체결토크

M3 : 0.8N · m

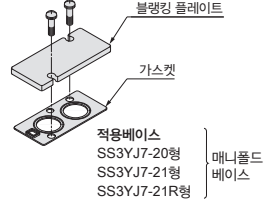
전자밸브, 가스켓, 옵션의 조립방향에
주의해 주십시오.

블랭킹 플레이트 Ass'y

〈표준품〉

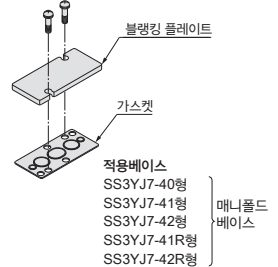
품번 : SYJ700-10-1A

- 직접배관형용
- 베이스 배관형용



품번 : SYJ700-10-2A

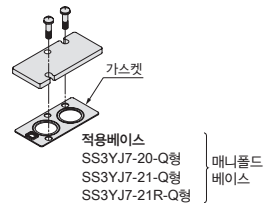
- 베이스 배관형용



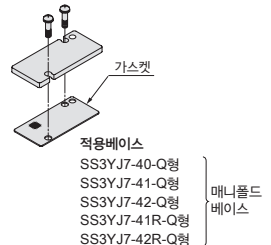
주) 직접 배관형의 매니폴드 베이스에도 탑재 가능
합니다. 단, 블랭킹부를 밸브에 바깥 올려놓
을 경우는 밸브 주문과 동시에 별도 가스켓
(SYJ700-5-3)의 주문이 필요합니다.
또한, SYJ700-10-1A의 경우는 블랭킹 플
레이트 Ass'y의 가스켓을 그대로 밸브의 가
스켓으로 사용할 수 있습니다.

〈CE대응품〉

품번 : SYJ700-10-2A-1-Q

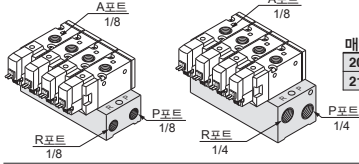


품번 : SYJ700-10-2A-2-Q



내부 파일럿형용 매니폴드

20형/21형



형식표시방법

SS3YJ7 - 20 - 05 - □ - □

매니폴드 형식	
20	20형
21	21형
:	:
20	20형

매니폴드 연수	
02	2연
:	:
20	20연

P.R포트나사 종류	
무기호	Rc
00F	G
00N	NPT
00T	NPTF

CE대응	
무기호	—
Q	CE대응품

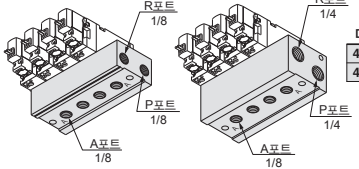
적용전자밸브

SYJ712-□□□□-01(-Q)
SYJ712M-□□□□-01(-Q)
SYJ722-□□□□-01(-Q)
SYJ722M-□□□□-01(-Q)

적용 블랭킹 플레이트 Ass'y
P.1199를 참조해 주십시오.

주) 20형에서 6연 이상, 21형에서 9연 이상의 경우에는 P 포트 양측에서 가압하고 R 포트로 배기하여 주십시오.

40형/41형



형식표시방법

SS3YJ7 - 40 - 05 - 01 - □ - □

매니폴드 형식	
40	40형
41	41형
:	:
40	40형

매니폴드 연수	
02	2연
:	:
20	20연

P.R포트나사 종류	
무기호	Rc
F	G
N	NPT
T	NPTF

CE대응	
무기호	—
Q	CE대응품

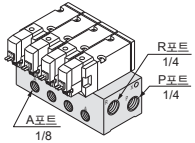
적용전자밸브

SYJ714-□□□□(-Q)
SYJ714M-□□□□(-Q)
SYJ724-□□□□(-Q)
SYJ724M-□□□□(-Q)

적용 블랭킹 플레이트 Ass'y
P.1199를 참조해 주십시오.

주) 40형에서 6연 이상, 41형에서 9연 이상의 경우에는 P 포트 양측에서 가압하고 양측의 R 포트로 배기하여 주십시오.

42형



형식표시방법

SS3YJ7 - 42 - 05 - C6 - □ - □

매니폴드 연수	
02	2연
:	:
20	20연

A 포트 접속	
C6	1/8
N7	ø6 원터치 피팅
C8	ø8 원터치 피팅
N8	ø14" 원터치 피팅
N9	ø5/16" 원터치 피팅

P.R포트나사 종류	
무기호	Rc
F	G
N	NPT
T	NPTF

CE대응	
무기호	—
Q	CE대응품

적용전자밸브

SYJ714-□□□□(-Q)
SYJ714M-□□□□(-Q)
SYJ724-□□□□(-Q)
SYJ724M-□□□□(-Q)

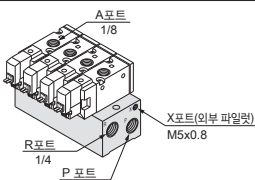
적용 블랭킹 플레이트 Ass'y
P.1199를 참조해 주십시오.

주)9연 이상의 경우에는 P 포트 양측에서 가압하고 양측의 R 포트로 배기하여 주십시오.

외부 파일럿형용 매니폴드

매인밸브의 압력과는 별도로 파일럿 밸브의 압력을 외부에서 취하는 타입입니다. 진공(-100kPa까지)이나 0.15MPa 이하의 저압라인에서 사용할 수 있습니다.

21R형



형식표시방법

SS3YJ7 - 21R - 05 - □ - □

매니폴드 연수	
02	2연
:	:
20	20연

P.R포트나사 종류	
무기호	Rc
00F	G
00N	NPT
00T	NPTF

CE대응	
무기호	—
Q	CE대응품

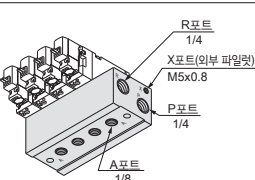
적용전자밸브

SYJ712R-□□□□-01(-Q)
SYJ722R-□□□□-01(-Q)

적용 블랭킹 플레이트 Ass'y
P.1199를 참조해 주십시오.

주)9연 이상의 경우에는 P 포트 및 R 포트 양측에서 가압 또는 배기해 주십시오.

41R형



형식표시방법

SS3YJ7 - 41R - 05 - 01 - □ - □

매니폴드 연수	
02	2연
:	:
20	20연

P.R포트나사 종류	
무기호	Rc
F	G
N	NPT
T	NPTF

CE대응	
무기호	—
Q	CE대응품

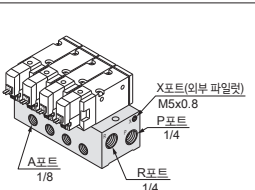
적용전자밸브

SYJ714R-□□□□(-Q)
SYJ724R-□□□□(-Q)

적용 블랭킹 플레이트 Ass'y
P.1199를 참조해 주십시오.

주)9연 이상의 경우에는 P 포트 및 R 포트 양측에서 가압 또는 배기해 주십시오.

42R형



형식표시방법

SS3YJ7 - 42R - 05 - 01 - □ - □

매니폴드 연수	
02	2연
:	:
20	20연

A 포트 접속	
01	1/8
C6	ø6 원터치 피팅
C8	ø8 원터치 피팅
N7	ø14" 원터치 피팅
N9	ø5/16" 원터치 피팅

P.R포트나사 종류	
무기호	Rc
F	G
N	NPT
T	NPTF

CE대응	
무기호	—
Q	CE대응품

적용전자밸브

SYJ714R-□□□□(-Q)
SYJ724R-□□□□(-Q)

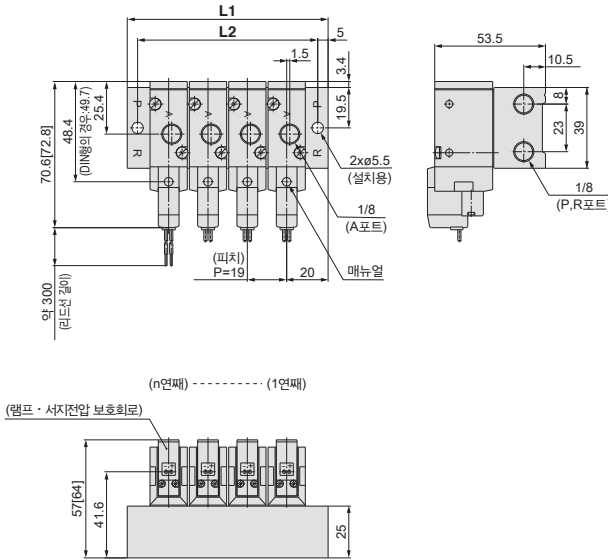
적용 블랭킹 플레이트 Ass'y
P.1199를 참조해 주십시오.

주)9연 이상의 경우에는 P 포트 및 R 포트 양측에서 가압 또는 배기해 주십시오.

20형 매니폴드 : 위배관 / SS3YJ7-20-연수 (-00□)

※ [] 는 AC의 경우.

그로메트(G)

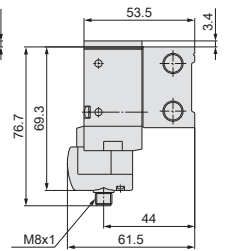
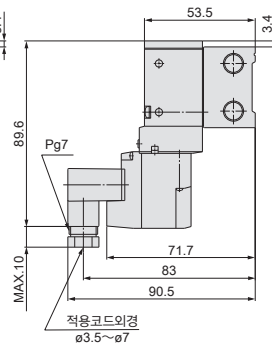
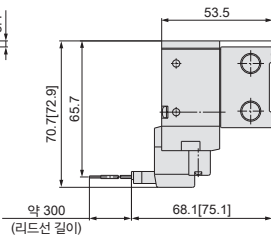
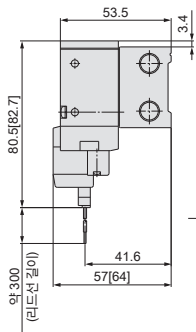


L형 플러그 커넥터(L)

M형 플러그 커넥터(M)

DIN형 터미널(D,Y)

M8커넥터(WO)



※ 커넥터 케이블 부착의
치수도는 P.1217을 참
조하십시오.

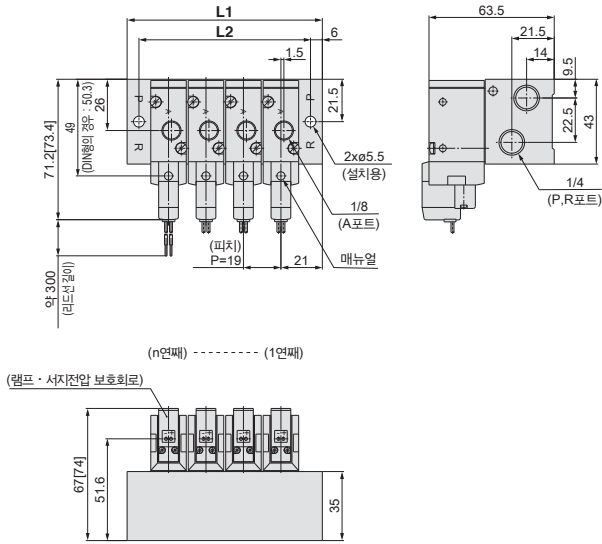
연수 n	2연	3	4	5	6	7	8	9	10	11	12	13	14	15	16	17	18	19	20연
L1	59	78	97	116	135	154	173	192	211	230	249	268	287	306	325	344	363	382	401
L2	49	68	87	106	125	144	163	182	201	220	239	258	277	296	315	334	353	372	391

SYJ700 Series

21형 매니폴드 : 위배관 / SS3YJ7-21-연수 (-00□)

※ [] 는 AC의 경우.

그로메트(G)

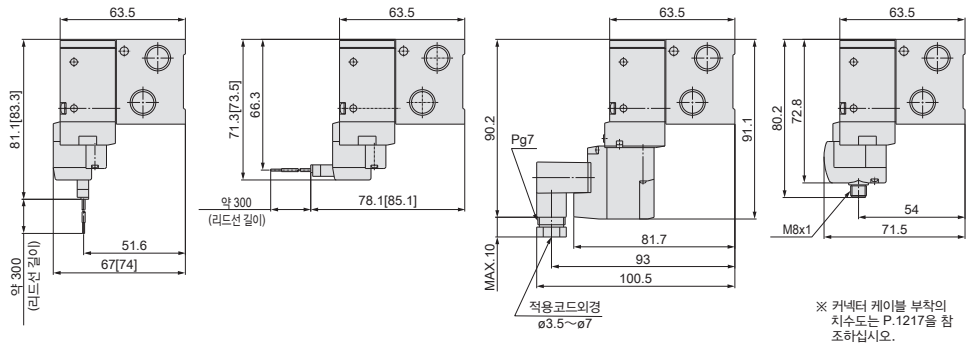


L형 플러그 커넥터(L)

M형 플러그 커넥터(M)

DIN형 터미널(D,Y)

M8커넥터(WO)



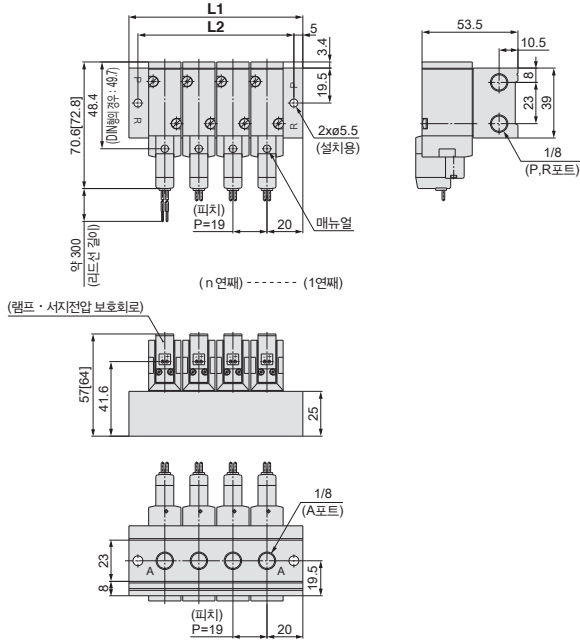
※ 커넥터 케이블 부착의 치수도는 P.1217을 참조하십시오.

연수 n	2연	3	4	5	6	7	8	9	10	11	12	13	14	15	16	17	18	19	20연
L1	61	80	99	118	137	156	175	194	213	232	251	270	289	308	327	346	365	384	403
L2	49	68	87	106	125	144	163	182	201	220	239	258	277	296	315	334	353	372	391

40형 매니폴드 : 밑배관 / SS3YJ7-40-연수-01 □

※ [] 는 AC의 경우.

그로메트(G)

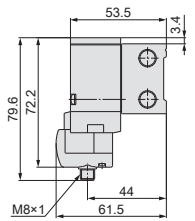
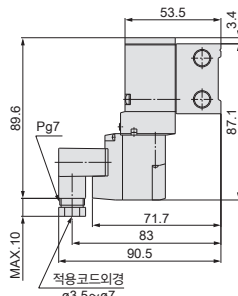
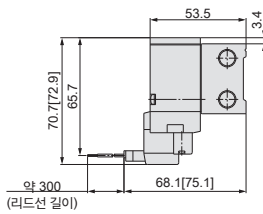
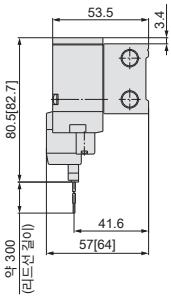


L형 플러그 커넥터(L)

M형 플러그 커넥터(M)

DIN형 터미널(D,Y)

M8커넥터(WO)



※ 커넥터 케이블 부착의
치수도는 P.1217을 참
조하십시오.

연수 n	2연	3	4	5	6	7	8	9	10	11	12	13	14	15	16	17	18	19	20연
L1	59	78	97	116	135	154	173	192	211	230	249	268	287	306	325	344	363	382	401
L2	49	68	87	106	125	144	163	182	201	220	239	258	277	296	315	334	353	372	391

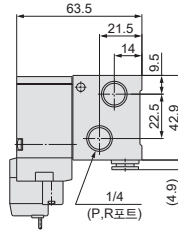
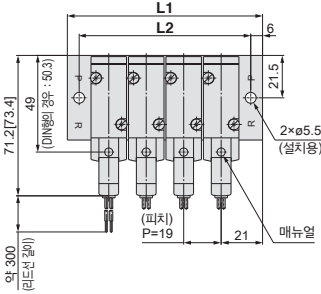
SYJ700 Series

42형 매니폴드 : 황배관 / SS3YJ7-42-연수 □01, C6 N7 C8 N9 □

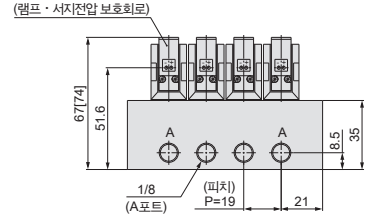
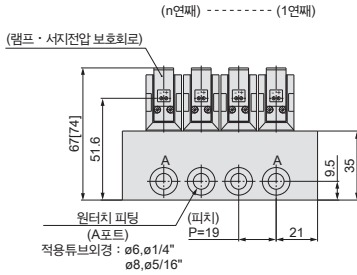
주) □는 AC의 경우.

그로메트(G)

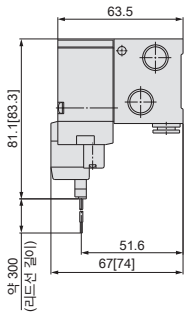
C6, N7 □의 경우(원터치 피팅 내장)



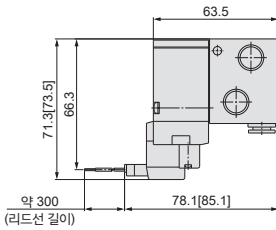
1/8의 경우



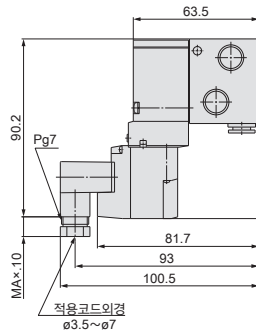
L형 플러그 커넥터(L)



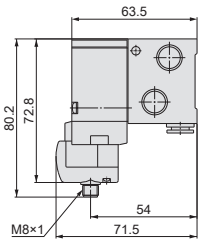
M형 플러그 커넥터(M)



DIN형 터미널(D,Y)



M8커넥터(WO)



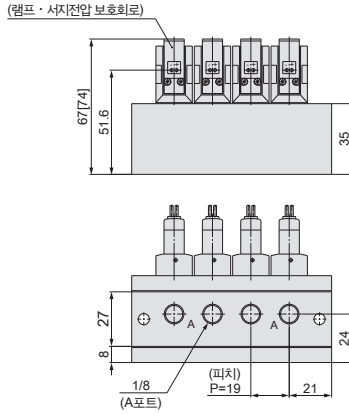
※ 커넥터 케이블 부착의 치수도는 P.1217을 참조하십시오.

연수 n	2연	3	4	5	6	7	8	9	10	11	12	13	14	15	16	17	18	19	20연
L1	61	80	99	118	137	156	175	194	213	232	251	270	289	308	327	346	365	384	403
L2	49	68	87	106	125	144	163	182	201	220	239	258	277	296	315	334	353	372	391

41형 매니폴드 : 밑배관 / SS3YJ7-41-연수-01 □

※ []는 AC의 경우.

그로메트(G)



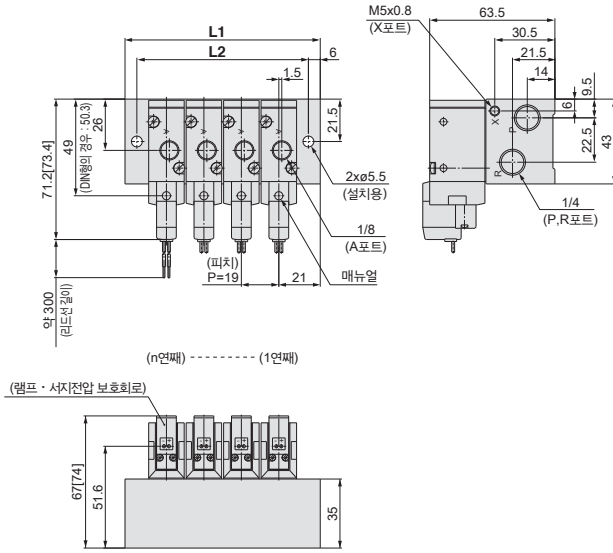
※그 외 치수는 42형 매니폴드와 동일합니다.
치수도는 P.1204를 참조해 주십시오.

SYJ700 Series

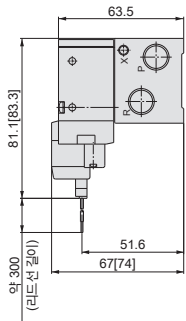
21R형 매니폴드 : 위배관(외부 파일럿형) / SS3YJ7-21R-연수 (-00□)

※ [] 는 AC의 경우.

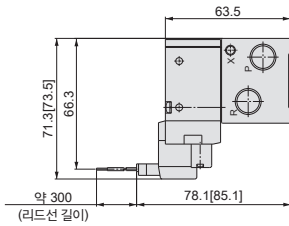
그로메트(G)



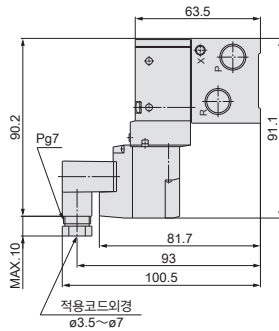
L형 플러그 커넥터(L)



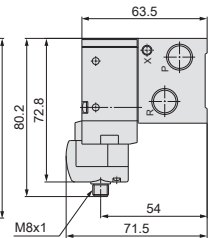
M형 플러그 커넥터(M)



DIN형 터미널(D)



M8커넥터(WO)



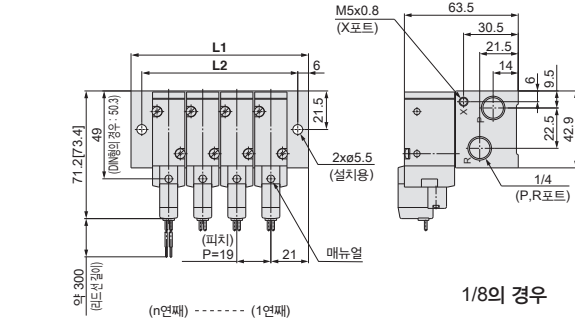
※ 커넥터 케이블 부착의 치수도는 P.1217을 참조하십시오.

연수 n	2연	3	4	5	6	7	8	9	10	11	12	13	14	15	16	17	18	19	20연
L1	61	80	99	118	137	156	175	194	213	232	251	270	289	308	327	346	365	384	403
L2	49	68	87	106	125	144	163	182	201	220	239	258	277	296	315	334	353	372	391

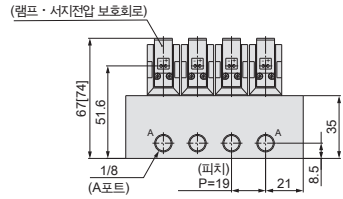
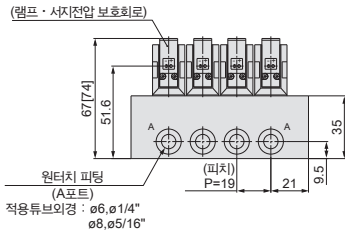
42R형 매니폴드 : 황배관 / SS3YJ7-42R-연수-01, C6 N7 C8, N9 □

※ []는 AC의 경우.

그로메트(G)



1/8의 경우

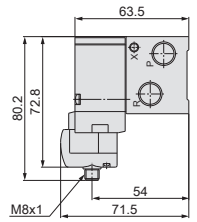
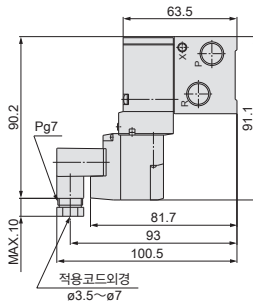
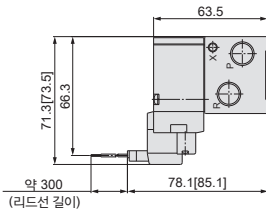
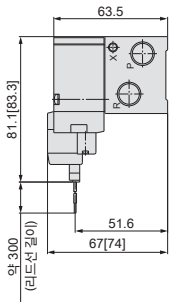


L형 플러그 커넥터(L)

M형 플러그 커넥터(M)

DIN형 터미널(D)

M8커넥터(WO)



※ 커넥터 케이블 부착의 치수도는 P.1217을 참조하십시오.

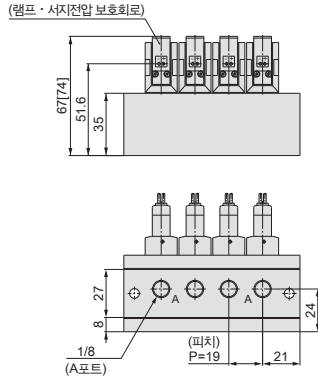
연수 n	2연	3	4	5	6	7	8	9	10	11	12	13	14	15	16	17	18	19	20연
L1	61	80	99	118	137	156	175	194	213	232	251	270	289	308	327	346	365	384	403
L2	49	68	87	106	125	144	163	182	201	220	239	258	277	296	315	334	353	372	391

SYJ700 Series

41R형 : 밀배관 (외부 파일럿형) / SS3YJ7-41R-연수 -01 □

※ []는 AC의 경우.

그로메트(G)



※그 외 치수도는 42R형 매니폴드와 동일합니다.
치수도는 P.1207을 참조하십시오.

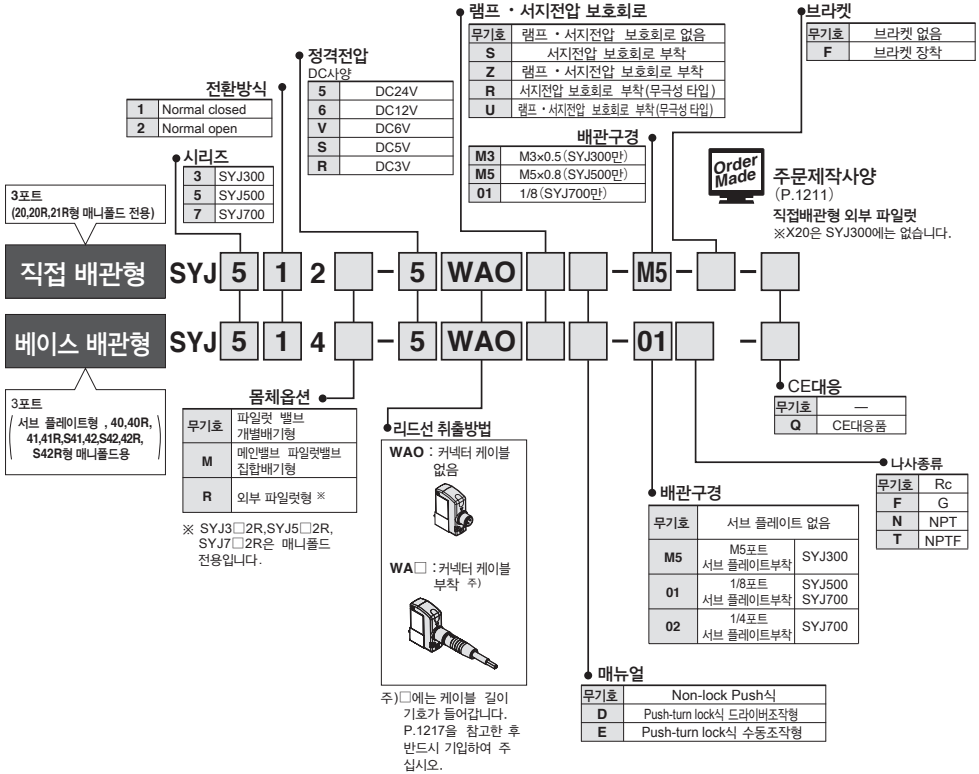
SYJ300·500·700 Series

주문제작사양

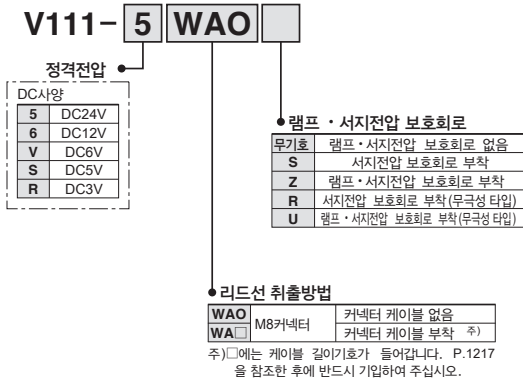
IEC60947-5-2 규격품 M8형 커넥터



밸브 형식표시방법



파일럿 밸브 형식표시방법



주)V111은 표준품의 CE대응이므로, 옵션의 말미에 "-Q"는 불필요합니다.

1 직접 배관형 외부 파일럿

형식표시방법 적용전자 밸브 시리즈 / SYJ5□2R, SYJ7□2R



주)CE대응품의 AC사양은 DIN형 터미널뿐입니다.

사용압력범위 MPa

사용압력범위	-100kPa~0.7
파일럿 압력범위	0.15~0.7

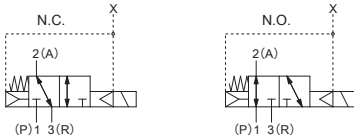
외형치수

SYJ500 : 전체 길이가 8mm } 길어집니다.
SYJ700 : 전체 길이가 8mm }

외부 파일럿 포트 관접속구경

시리즈	구경
SYJ500, SYJ700	M5x0.8

표시기호 직접배관





SYJ300 · 500 · 700 Series / 제품개별 주의사항①

사용하기 전에 반드시 숙지 하십시오.

안전상 주의, 3 · 4 · 5포트 전자밸브 / 공통주의사항에 관해서는 홈페이지 상의 WEB 카탈로그를 참조해 주십시오.

수동조작 (매뉴얼)

⚠경고

수동조작하면 접속된 장치가 작동하므로, 위험이 없는 지를 확인한 후 조작하여 주십시오.

■ Non-lock push식 [표준타입]

화살표 방향으로 눌러 주십시오.



■ Push-turn lock식 드라이버 조작형 [D타입]

누르고 나서 화살표 방향으로 돌려 주십시오.

또한, 돌리지 않으면 Non-lock push식과 동일한 방법으로 사용할 수 있습니다.



Lock 상태의 위치



⚠ 주의

D타입을 드라이버로 조작할 때에는 시계 드라이버를 사용하여 가볍게 돌려 주십시오.

[토크 : 0.1 N.m미만]

■ Push-turn lock식 수동조작형 [E타입]

누르고 나서 화살표 방향으로 돌려 주십시오.

또한, 돌리지 않으면 non-lock push식과 동일한 방법으로 사용할 수 있습니다.



Lock 상태의 위치



⚠ 주의

Push-turn lock식(D, E타입)의 매뉴얼을 lock 하는 경우는 반드시 누르고 난후 돌리도록 해 주십시오.

누르지 않고 그대로 돌리면 매뉴얼의 파손, 에어 누설 등 고장의 원인이 됩니다.

AC200V, AC220V사양의 전자밸브

⚠경고

그로메트, L·M형 플러그 커넥터 타입의 AC사양의 전자밸브는 파일럿 밸브부에 정류회로를 내장하여 DC 코일을 구동시키고 있습니다.

AC200V, AC220V사양의 파일럿 밸브는 통전시에는 내장된 정류 회로가 발열하기 때문에 통전조건에 따라서는 바깥표면이 고온이 되어 화상 등의 우려가 있으므로 닿지 않도록 해주십시오.

메인밸브 · 파일럿밸브 집합배기형

⚠주의

파일럿 밸브의 배기가 밸브내에서 메인밸브의 배기로 집합된 타입입니다.

● 파일럿 밸브의 배기를 꺼려하는 환경인 경우

● 주위먼지의 침입을 막고 싶은 경우

등일 때에 이용해 주십시오.

또한, Exhaust 포트는 교축되지 않도록 배관하여 주십시오.

브라켓

⚠주의

SYJ300시리즈의 브라켓 장착의 경우, 브라켓을 제거하고 사용하지 마십시오.



SYJ300 · 500 · 700 series / 제품개별 주의사항②

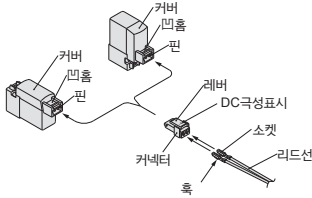
사용하기 전에 반드시 숙지 하십시오.
안전상 주의, 3 · 4 · 5포트 전자밸브 / 공통주의사항에 관해서는
홈페이지 상의 WEB 카탈로그를 참조해 주십시오.

플러그 커넥터의 사용방법

⚠ 주의

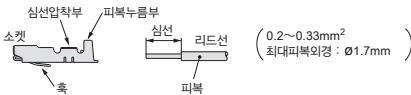
① 커넥터의 탈착

- 커넥터를 장착할 경우, 레버와 커넥터 본체를 손가락으로 끼우듯이 하여 바로 핀에 삽입하고, 커버 홈(凹)에 걸이부를 밀어 넣으면 lock이 됩니다.
- 커넥터를 빼낼 경우, 엄지손가락으로 레버를 아래로 누르고 걸이부를 홈(凹)에서 빼면서 똑바로 잡아 빼냅니다.



② 리드선과 소켓의 압착

리드선 끝단 3.2~3.7mm 피복을 벗기고, 심선의 끝을 정리하여 소켓에 넣고, 압착공구로 압착해 주십시오.
이때, 심선 압착부에 리드선의 피복이 들어가지 않도록 주의하십시오.
또한 압착은 전용 압착공구를 사용해 주십시오.
(전용압착 공구에 대해서는, 당사에 확인해 주십시오.)



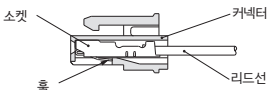
③ 리드선 부착 소켓의 탈착

● 장착할 경우

소켓을 커넥터의 사각구멍(⊕, ⊖ 표시있음)에 삽입하고, 다시 리드선을 잡고 끝까지 눌러 소켓의 홈을 커넥터 자리에 걸어서 Lock합니다. (눌러 넣으면 홈이 열리고 자동적으로 Lock됩니다.) 다음으로 리드선을 가볍게 잡아 당겨 Lock되어 있는 지를 확인해 주십시오.

● 분리할 경우

소켓을 커넥터에서 분리할 때는 소켓의 홈을 끌이 가는 봉(약 1mm)으로 밀어 넣으면서 리드선을 빼십시오.
또한 소켓을 그대로 다시 사용할 경우는 홈을 바깥쪽으로 벌리십시오.



플러그 커넥터 리드선 길이

⚠ 주의

리드선 부착의 플러그 커넥터의 표준길이는 300mm입니다만, 하기 길이에 대해서도 구비하고 있습니다.

커넥터 Ass'y 품번표시방법

DC의 경우 : SY100-30-4A -

AC100V의 경우 : SY100-30-1A -

AC200V의 경우 : SY100-30-2A -

AC 기타의 경우 : SY100-30-3A -

리드선 없는 경우 : SY100-30-A
(커넥터, 소켓x2개만)

● 리드선 길이

무기호	300mm
6	600mm
10	1000mm
15	1500mm
20	2000mm
25	2500mm
30	3000mm
50	5000mm

주문방법

플러그 커넥터의 커넥터 없음의 전자 밸브 품번에 커넥터 Ass'y 품번을 병기해 주십시오.

(예) 리드선 길이 2000mm의 경우

DC의 경우 AC의 경우
SYJ312-5LO-M3 SYJ312-1LO-M3
SY100-30-4A-20 SY100-30-1A-20



SYJ300 · 500 · 700 series / 제품개별 주의사항 ③

사용하기 전에 반드시 숙지 하십시오.

안전상 주의, 3 · 4 · 5포트 전자밸브 / 공통주의사항에 관해서는 홈페이지 상의 WEB 카탈로그를 참조해 주십시오.

서지전압 보호회로

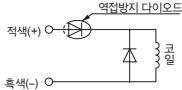
주의

(DC의 경우)

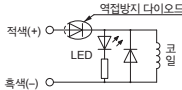
그로메트, L, M형 플러그 커넥터 타입

■ 표준타입 (극성 있음)

서지전압 보호회로 부착(□S)

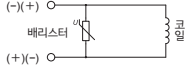


램프 · 서지전압 보호회로 부착(□Z)

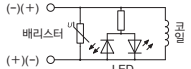


■ 무극성타입

서지전압 보호회로 부착(□R)



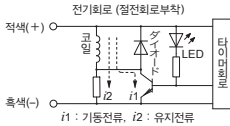
램프 · 서지전압 보호회로 부착(□U)



- 표준타입은 극성을 +, - 표시에 맞추어 접속하십시오. (무극성 타입의 경우는 어디에 접속해도 사용할 수 있습니다.)
- DC24V, 12V(이외)의 전압 사양의 경우는 역접방지 다이오드가 없으므로 극성이 틀리지 않도록 주의해 주십시오.
- 사전에 리드선이 접속되어 있는 경우에는 +적색 -흑색으로 되어 있습니다.

■ 절전 회로 부착

전원 유지시 필요없는 전력을 줄임으로써 소비전력을 표준품에 비해 약 1/4로 절감하였습니다. (정격DC24V 인가시, 62ms를 넘는 통전시간에서 효과를 나타냅니다.)

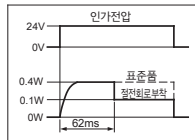


작동원리

위 그림에 나타내는 회로에 따라 유지시의 소비전류를 절감하여 전력 절약에 도모하고 있습니다. 오른쪽 전력 파형을 참조해 주십시오.

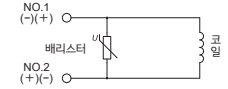
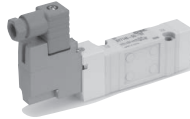
· 절전회로 부착의 경우, 역접방지 다이오드가 없으므로 극성을 틀리지 않도록 주의해 주십시오.

(절전형 전맥파형, SYJ300□T의 경우)

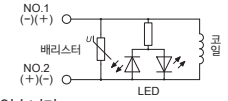


DIN형 터미널

서지전압 보호회로 부착(DS)



램프 · 서지전압 보호회로 부착(DZ)

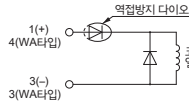


DIN형 터미널 타입에는 극성이 없습니다.

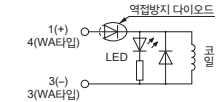
M8커넥터 타입

■ 표준타입 (극성있음)

서지전압 보호회로 부착(□S)

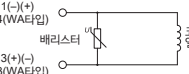


램프 · 서지전압 보호회로 부착(□Z)

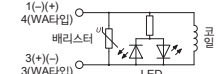


■ 무극성타입

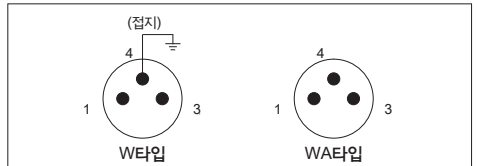
서지전압 보호회로 부착(□R)



램프 · 서지전압 보호회로 부착(□U)



슬레노이드 밸브측 핀 배선도



- 표준 타입의 경우에는 극성이 있으므로 WE타입의 경우, +는 1, -는 3에 접속하여 주십시오. WA타입의 경우는 +는 4, -는 3에 접속하여 주십시오.
- 표준타입의 DC24V, 12V(이외)의 전압사양의 경우, 역접방지 다이오드가 없으므로 극성이 틀리지 않도록 주의해 주십시오.
- WA타입의 밸브에는 접지가 없습니다.



SYJ300·500·700 Series / 제품개별 주의사항 ④

사용하기 전에 반드시 숙지 하십시오.

안전상 주의, 3·4·5포트 전자밸브 / 공통주의사항에 관해서는 홈페이지 상의 WEB 카탈로그를 참조해 주십시오.

서지전압 보호회로

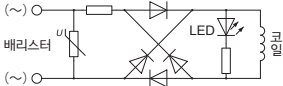
<AC의 경우>

(정류기로 서지전압의 발생을 방지하고 있으므로 "S" 타입은 없습니다.)

주의

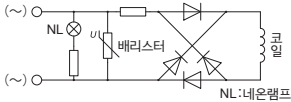
그로메트, L, M형 플러그 커넥터

램프 부착(□Z)



DIN형 터미널

램프 부착(DZ)



주)배리스터의 서지 보호회로의 경우, 보호소자 및 정격전압에 따른 전압의 잔류가 있으므로 컨트롤러측의 서지 전압보호에 주의해 주십시오.
또한 다이오드의 경우 잔류전압은 약 1V입니다.

DIN형 터미널 커넥터의 사용방법

주의

결선요령

- ① 고정나사를 풀고, 커넥터를 전자밸브 단자대에서 분리합니다.
- ② 고정나사를 빼내고 나서 터미널 블록 아래의 홈부에 일차 드라이버 등을 꽂아 비틀어 열어 터미널 블록과 하우징을 분리합니다.
- ③ 터미널 블록의 단자나사(일차나사)를 풀고 결선방법에 따라 리드선의 심선을 단자에 꽂고 단자 나사로 확실히 고정해 주십시오.
- ④ 그라운드 너트를 체결하고, 코드를 고정해 주십시오.

주의

결선할 때, 지시된 사이즈(φ3.5~φ7)의 캡 타이어코드 이외의 것을 사용하면 IP65(보호구조)의 규격에 적합하지 않으므로 주의해 주십시오. 또한, 그라운드 너트, 고정나사는 반드시 규정 토크 범위내 체결해 주십시오.

취출구 변경요령

터미널 블록과 하우징을 분리한 후, 하우징을 임의의 방향(90°씩 4방향)에 부착하여 코드 취출구를 변경할 수 있습니다.
※ 램프 부착의 경우, 코드의 리드선으로 램프를 파손하지 않도록 주의해 주십시오.

주의사항

커넥터는 경사지지 않도록 똑바로 끼우고 빼내어 주십시오.

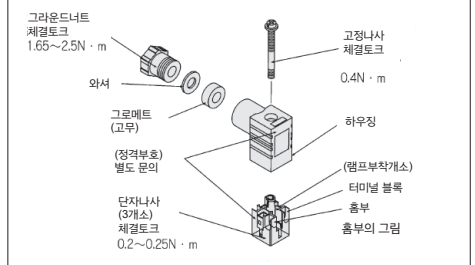
DIN형 터미널 커넥터의 사용방법

주의

적합 케이블

코드외경: φ3.5~φ7

(참고) JIS C 3306 상당의 0.5mm² 2심, 3심



"Y"타입에 대해

Y타입의 DIN형 커넥터는 DIN단자간 피치 8mm의 규격에 준거한 DIN 커넥터 타입입니다.

- "D"타입의 DIN형 커넥터는 DIN단자간 피치가 9.4mm이 되므로 호환성은 없습니다.
- "D"타입의 DIN형 커넥터와의 외관 차이는 정격부호의 말미에 "N"의 표시가 있습니다. (커넥터부에는, 표시없음의 경우 "N"의 표시는 없습니다. 다만, 평면에서 구별할 수 있습니다.)
- 외관치수는, "D"타입의 DIN형 커넥터와 같습니다.
- 파릴렛 밸브 Assy만 교환하는 경우, V115-□D & V115-□Y는 호환성이 있습니다. 다만, V111 (G, L, M)에서 V115-□D/□Y (DIN형 터미널)의 교환 (또는 그 반대)은 할 수 없으므로 주의하여 주십시오.

전자밸브의 설치

주의

가스켓의 어긋남이나 변형이 없도록 장착하여 아래 체결토크로 체결해 주십시오.

기종	나사사이즈	체결토크
SYJ300	M1.7	0.12N·m
SYJ500	M2.5	0.45N·m
SYJ700	M3	0.8N·m



SYJ300·500·700 series / 제품개별 주의사항 ⑤

사용하기 전에 반드시 숙지 하십시오.

안전상 주의, 3·4·5포트 전자밸브 / 공통주의사항에 관해서는 홈페이지 상의 WEB 카탈로그를 참조해 주십시오.

DIN커넥터 품번

주의

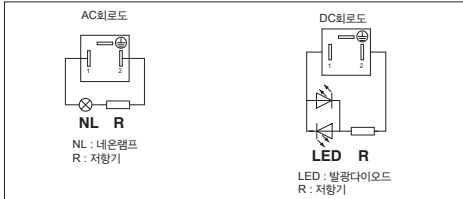
〈D타입의 경우〉

램프없음 SY100-61-1		
정격전압	정격부호	품번
DC24V	24V	SY100-61-3-05
DC12V	12V	SY100-61-3-06
AC100V	100V	SY100-61-2-01
AC200V	200V	SY100-61-2-02
AC110V	110V	SY100-61-2-03
AC220V	220V	SY100-61-2-04

〈Y타입의 경우〉

램프없음 SY100-82-1		
정격전압	정격부호	품번
DC24V	24VN	SY100-82-3-05
DC12V	12VN	SY100-82-3-06
AC100V	100VN	SY100-82-2-01
AC200V	200VN	SY100-82-2-02
AC110V (AC115V)	110VN	SY100-82-2-03
AC220V (AC230V)	220VN	SY100-82-2-04

램프 부착의 회로도



커버 부착 커넥터 Ass'y

주의

방진 대책을 세운 보호 커버부착 커넥터 Ass'y

- 커넥터부에 이물질 등으로 인한 단락사고 방지에 유효
- 커버의 재질은 내후성 및 전기 절연성이 뛰어난 전기용 클로로 프렌고 무를 사용. 단, 절삭유 등이 닿지 않도록 해주십시오.
- 동근형 코드 사용으로 깨끗한 외관

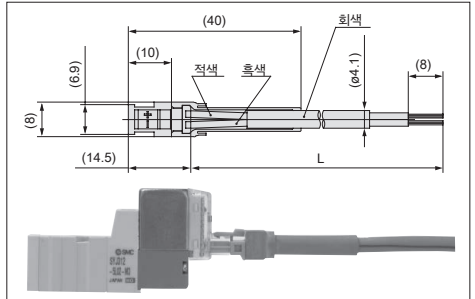
품번표시방법

SY100-68-A - □

● 리드선길이

무기호	300mm
6	600mm
10	1000mm
15	1500mm
20	2000mm
25	2500mm
30	3000mm
50	5000mm

커버 부착 커넥터 Ass'y / 외형치수도



주문방법

플러그 커넥터의 커넥터 없음의 전자 밸브 품번에 커버 부착 커넥터 Ass'y 품번을 병기해 주십시오.

〈예1〉 리드선 길이 2000mm의 경우

SYJ312-5LOZ-M3

SY100-68-A-20

〈예2〉 리드선 길이 300mm(표준)의 경우

SYJ312-5LPZ-M3

커버 부착 커넥터 Ass'y 기호

*이 경우, 커버 부착 커넥터 Ass'y 품번의 병기는 필요 없습니다.



SYJ300·500·700 Series / 제품개별 주의사항 ⑥

사용하기 전에 반드시 숙지 하십시오.
안전상 주의, 3·4·5포트 전자밸브 / 공통주의사항에 관해서는
홈페이지 상의 WEB 카탈로그를 참조해 주십시오.

M8커넥터

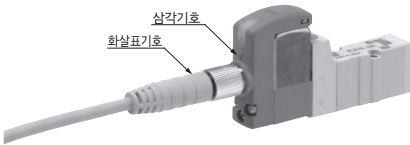
⚠ 주의

- ① M8커넥터 타입은 IP65(보호구조)에 대응하여 먼지나 물에 대해 보호되고 있습니다. 단, 수중에서의 사용은 불가능하므로 주의해 주십시오.
- 사용하는 커넥터는 당사 커넥터 케이블(V100-49-1-□) 또는, 일본 전기제어기기 공업회규격 : NECA4202(IEC60947-5-2)에 준거한 FA 센서용 커넥터(M8 나사삽입식 3PIN타입)를 사용해 주십시오. 단, SYJ300의 매니폴드에 사용할 경우는 반드시 커넥터 외경치수가 10.5mm 이하의 커넥터를 사용해 주십시오. 커넥터 외경이 10.5mm 이상의 것을 사용하면 간섭하여 부착할 수 없으므로 주의해 주십시오.
- ② 커넥터를 부착할 경우에 공구등을 사용하면 파손하는 경우가 있으므로 반드시 손으로 확실하게 체결해 주십시오.(0.4~0.6N·m)
- ③ 커넥터 케이블에 무리한 힘을 가하면 IP65를 만족할 수 없게 되므로 30N 이상의 힘을 가하지 않도록 하여 주십시오.

⚠ 주의

상기 이외의 커넥터를 사용하거나 커넥터의 체결이 불충분하면 IP65를 만족할 수 없게 되므로 주의해 주십시오.

· 커넥터 케이블의 체결 방법에 관하여



주) 커넥터 케이블을 부착할 경우 방향성이 있으므로 당사 커넥터 케이블(V100-49-1)을 사용하는 경우는 커넥터부의 화살표 기호를 밸브측의 삼각마크기호와 맞추어서 부착해 주십시오.
방향을 맞추지 않고, 무리하게 나사를 삽입한 경우, 핀의 파손 등 고장의 원인이 되므로 주의해 주십시오.

■ 커넥터 케이블에 관하여

- M8용 커넥터 케이블은 하기 주문방법을 참조해 주십시오.

주문방법

- ① 솔레노이드 밸브와 커넥터 케이블을 동시에 주문할 경우
(커넥터 케이블은 동봉하여 출하됩니다.)

SYJ³/₅7□□□□-□□□□□□-□□

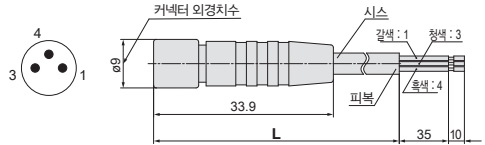
리드선 취출방법

- W1,WA1:케이블길이 300mm
- W2,WA2:케이블길이 500mm
- W3,WA3:케이블길이 1000mm
- W4,WA4:케이블길이 2000mm
- W7,WA7:케이블길이 5000mm

(예1)케이블 길이 300mm의 경우
SYJ312-5W1ZE-M3

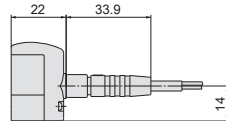
→케이블 취출기호

② 커넥터 케이블만 주문할 경우



케이블길이 (L)	품번
300mm	V100-49-1-1
500mm	V100-49-1-2
1000mm	V100-49-1-3
2000mm	V100-49-1-4
5000mm	V100-49-1-7

시스 외경	φ3.4mm
피복 외경	φ1.16mm
도체단면적	0.16mm ²





SYJ300 · 500 · 700 Series / 제품개별 주의사항 ⑦

사용하기 전에 반드시 숙지 하십시오.

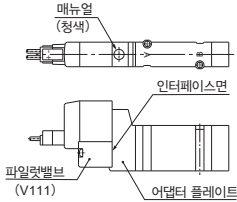
안전상 주의, 3 · 4 · 5포트 전자밸브 / 공통주의사항에 관해서는
홈페이지 상의 WEB 카탈로그를 참조해 주십시오.

파일럿 밸브 교환

주의

본 밸브의 파일럿 밸브는 전력절약화를 목적으로 리프레쉬를 도모하였
습니다. 리프레쉬에 따라 기존의 파일럿 밸브와는 인터페이스면의 호환
성이 없어졌습니다. 어댑터 플레이트의 매뉴얼색이 주황색인 제품에서
파일럿 밸브의 교환이 필요한 경우는 당사로 확인해 주십시오.

신타입



기존타입

